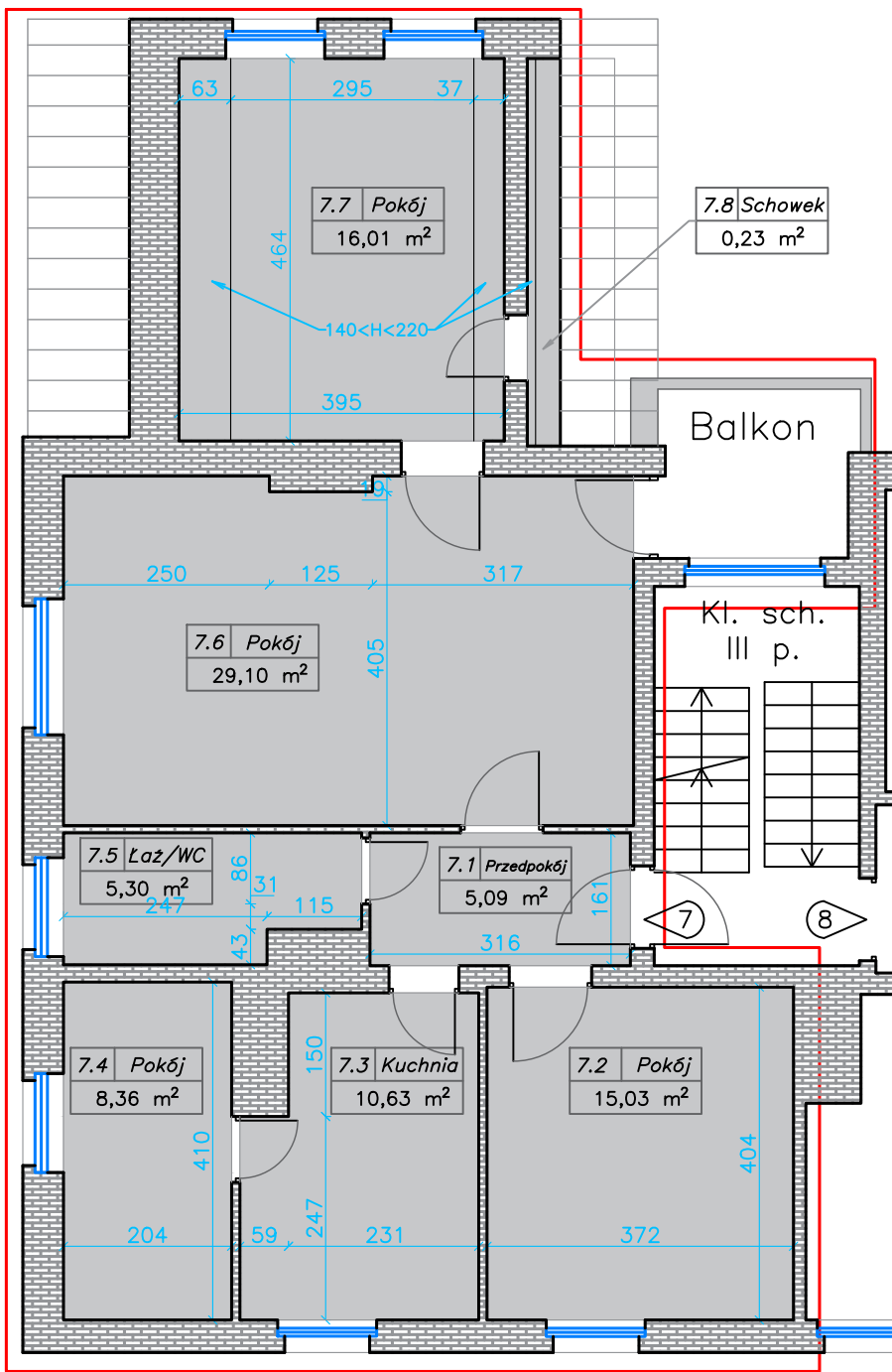


ul. Sienkiewicza



Suma powierzchni użytkowej i przynależnej		
Nr lokalu	m <sup>2</sup>	Uwagi
1	96,58	1 właściciel
2	78,38	wspól. majątkowa
3	119,44	2 współwłaściciele
4	79,68	1 właściciel
5B	55,35	spadek (2 osoby)
6	77,83	wspól. majątkowa
7	95,62	3 współwłaściciele
9	94,80	wspól. majątkowa
Gmina	131,26	1 właściciel
<b>RAZEM</b>	<b>828,94</b>	<b>x</b>

Gmina Olsztyn		
5	26,43	
5A	27,35	
8	77,48	
	131,26	

Zestawienie lokali		
Nr lokalu	Nr inwent.	Pow. użyt.
1	3.1 – 3.10	91,10
2	2.1 – 2.5	71,99
3	3.1 – 3.9	101,06
4	4.1 – 4.5	70,75
5	5.1 – 5.3	25,88
5A	5A.1 – 5A.2	23,58
5B	5B.1 – 5B.7	48,93
6	6.1 – 6.7	71,03
7	7.1 – 7.8	89,75
8	8.1 – 8.7	70,33
9	9.1 – 9.8	94,80
<b>RAZEM</b>		<b>759,20</b>

Łączna powierzchnia w m<sup>2</sup>  
759,20 + 69,74 = 828,94

Zestawienie piwnic		
Nr lokalu	Nr inw. piwnicy	Pow. użyt.
1	p.1.1	3,66
1	p.1.2	1,82
2	p.2	6,39
3	p.3.1	8,52
3	p.3.2	4,37
3	p.3.3	5,49
4	p.4	8,93
5	p.5	0,55
5A	p.5A.1	2,30
5A	p.5A.2	1,47
5B	p.5B	6,42
6	p.6	6,80
7	p.7	5,87
8	p.8	7,15
<b>RAZEM</b>		<b>69,74</b>

Stan na dzień 14 maja 2025 r.  
Znak sprawy: DZO.5230.98.2028  
Nr dokumentu: 2697.05.2025-W  
ZLiBK w Olsztynie

Źródło:

Inwentaryzacja architektoniczno-budowlana  
m.kwadrat Natalia Kowal, ul. Dmowskiego 6/44  
85-319 Bydgoszcz z dnia 2 XII 2024 r.  
Zlecenie Gminy Olsztyn nr DP 276/09/2024

10-266 Olsztyn, ul. Okrzei 20

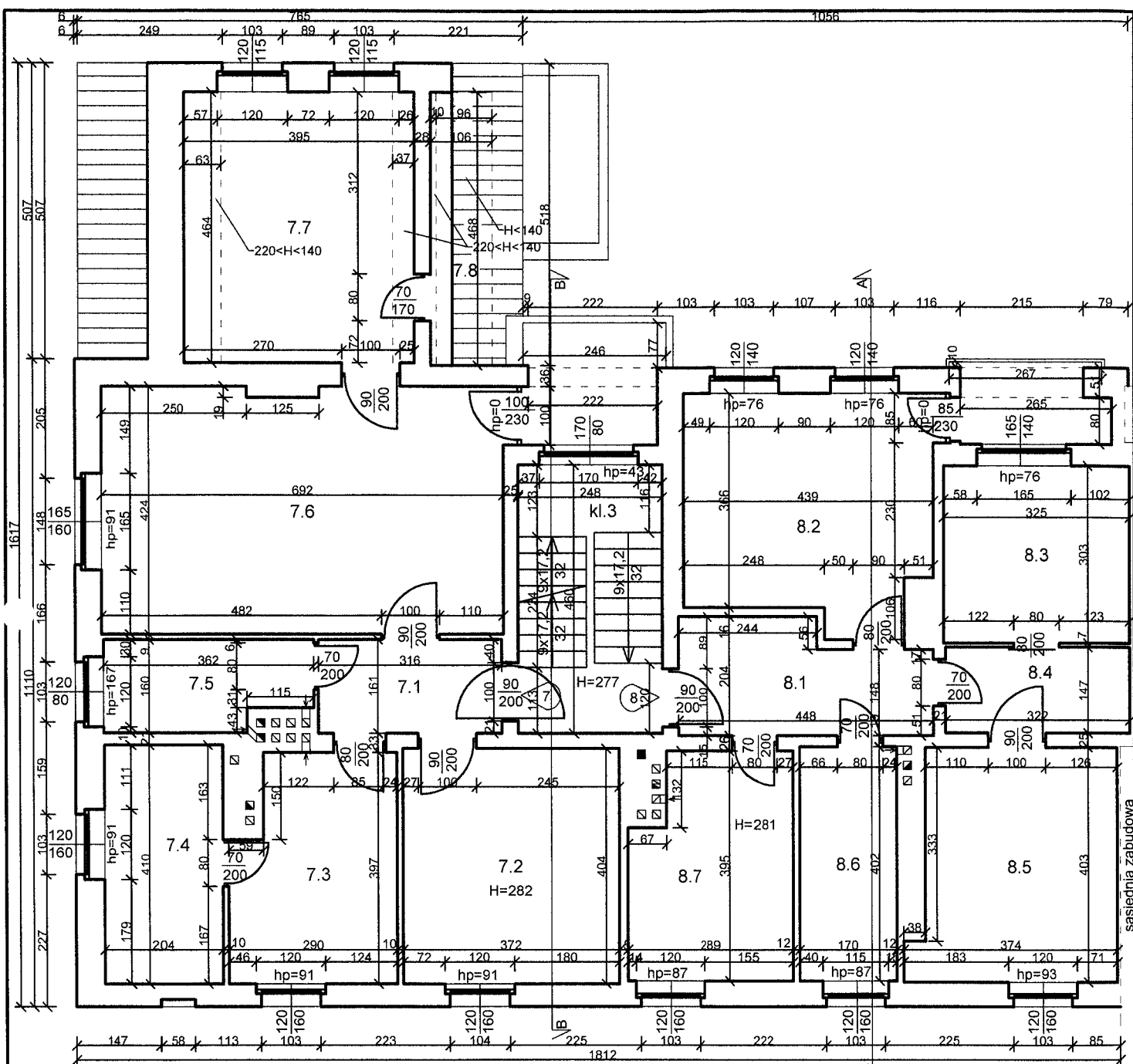
Rzut kondygnacji – III piętro – lokal nr 7

Opracowano na podstawie inwentaryzacji architektoniczno -budowlanej wykonanej przez m.kwadrat Natalia Kowal 85-001 Bydgoszcz, ul. Sabala 4 paw. 1 - 3 z dnia 2 XII 2024 r.

Sporządził: Mirosław Żelechowski

Branża/Uprawnienia: Certyfikat Autodesk AutoCAD Civil 3D nr 336/11/POKL z dnia 17 II 2011 r.

Cel inwentaryzacji:  
Ustalenie udziałów właścicieli lokali w nieruchomości wspólnej



Zestawienie powierzchni

Nr lokalu	Nr	Nazwa pomieszczenia	Pow. użytkowa [m <sup>2</sup> ]	Pow. netto [m <sup>2</sup> ]	Wykończenie podłogi	Wykończenie ścian	Wykończenie sufitu
7	7.1	przedpokój	5,09	5,09	panele podłogowe	tynk	tynk
	7.2	pokój	15,03	15,03	wykładzina	tynk	tynk
	7.3	kuchnia	10,63	10,63	plytki ceramiczne	tynk	tynk
	7.4	pokój	8,36	8,36	plytki drewnopodobne	tynk	tynk
	7.5	łazienka z wc	5,30	5,30	plytki ceramiczne	plytki ceramiczne	tynk
	7.6	pokój	29,10	29,10	plytki drewnopodobne	tynk	tynk
	7.7	pokój	16,01	16,01	plytki drewnopodobne	tynk	tynk
	7.8	schowek	0,23	4,96	plytki drewnopodobne	tynk	tynk
		<b>Razem:</b>	<b>89,75</b>	<b>94,48</b>			
8	8.1	przedpokój	8,00	8,00	panele podłogowe	tynk	kasetony
	8.2	pokój	16,58	16,58	wykładzina	tynk	tynk
	8.3	pokój	9,85	9,85	wykładzina	tynk	tynk
	8.4	przedpokój	4,73	4,73	panele podłogowe	tynk	tynk
	8.5	pokój	13,81	13,81	wykładzina	tapeta	tynk
	8.6	łazienka z wc	6,83	6,83	plytki ceramiczne	plytki ceramiczne	tynk
	8.7	kuchnia	10,53	10,53	plytki ceramiczne	plytki ceramiczne	tynk
		<b>Razem:</b>	<b>70,33</b>	<b>70,33</b>			
	kl.3	klatka schodowa	11,41	11,41	wykładzina	tynk	tynk

Rzut 3 piętra

**m.kwadrat**

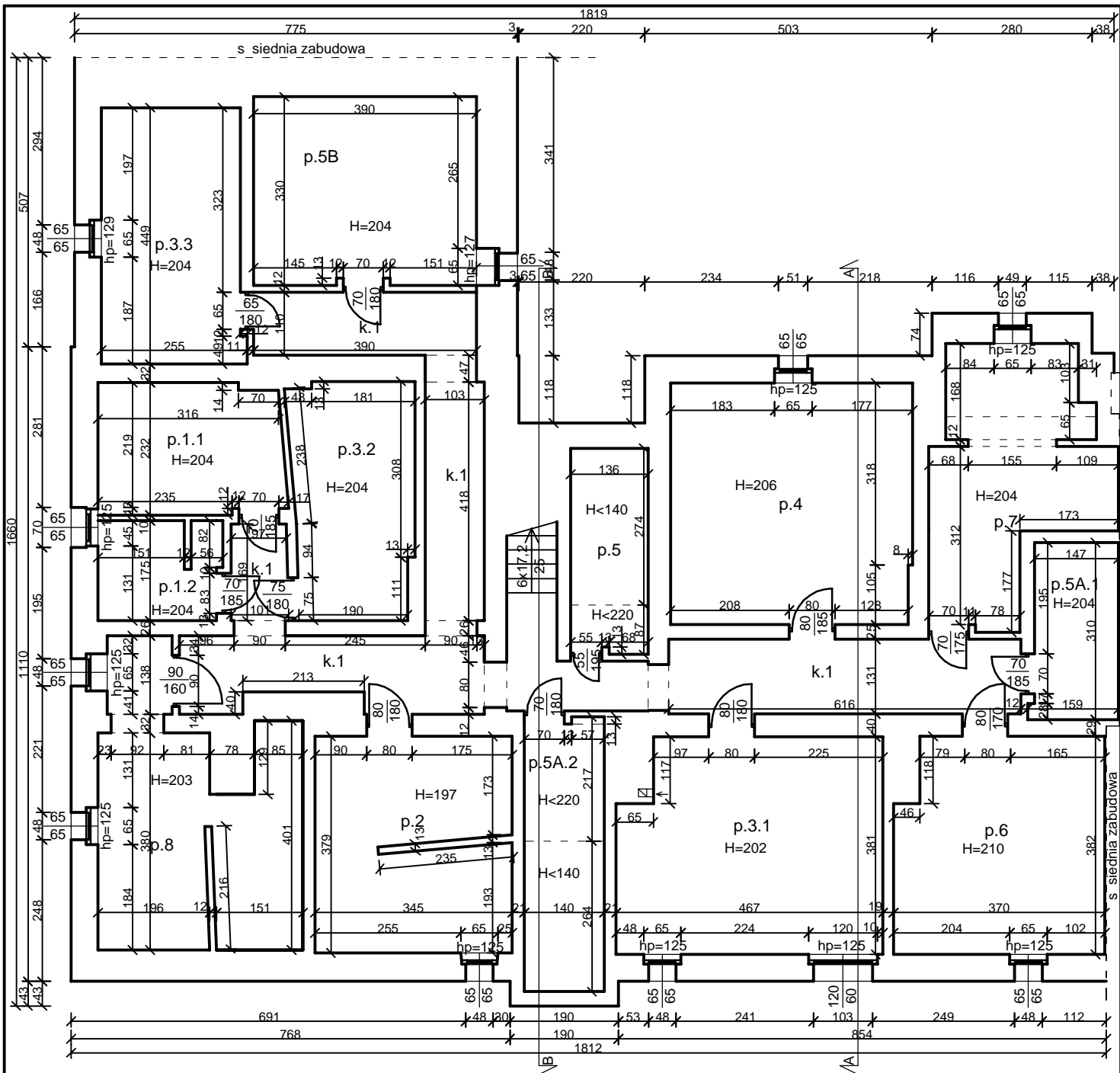
Tytuł projektu: Inwentaryzacja architektoniczno-budowlana  
 Inwestor: Gmina Olsztyn Plac Jana Pawła II 1,  
 10-101 Olsztyn

Adres inwestycji: ul. Okrzei 20, 10-266 Olsztyn

Tytuł rysunku: Rzut 3 piętra

Sporządzili:	Branża/uprawnienia	Podpis:
mgr inż. Natalia Kowal	konstr.-bud. KUP/0002/PBKb/24	
mgr inż. Natalia Budnik	konstr.-bud. KUP/00126/WBKb/18	
Data: 2.12.2024r.	Skala: 1:100	Nr rys. 5





Zestawienie powierzchni

Nr	Nazwa pomieszczenia	Pow. użytkowa [m <sup>2</sup> ]	Pow. netto [m <sup>2</sup> ]	Wykończenie podłogi	Wykończenie ścian	Wykończenie sufitu
p.1.1	piwnica lok. 1	3,66	7,32	beton	tynek	tynek
p.1.2	piwnica lok. 1	1,82	3,63	beton	tynek	tynek
p.2	piwnica lok. 2	6,39	12,77	beton	tynek	tynek
p.3.1	piwnica lok. 3	8,52	17,03	beton	tynek	tynek
p.3.2	piwnica lok. 3	4,37	8,73	beton	tynek	tynek
p.3.3	piwnica lok. 3	5,49	10,97	beton	tynek	tynek
p.4	piwnica lok. 4	8,93	17,85	beton	tynek	tynek
p.5	piwnica lok. 5	0,55	4,82	beton	tynek	tynek
p.5A.1	piwnica lok. 5A	2,30	4,59	beton	tynek	tynek
p.5A.2	piwnica lok. 5A	1,47	6,63	beton	tynek	tynek
p.5B	piwnica lok. 5B	6,42	12,84	beton	tynek	tynek
p.6	piwnica lok. 6	6,80	13,59	beton	tynek	tynek
p.7	piwnica lok. 7	5,87	11,74	beton	tynek	tynek
p.8	piwnica lok. 8	7,15	14,29	beton	tynek	tynek
k.1	komunikacja	12,43	24,86	beton	tynek	tynek

Rzut piwnicy

## m.kwadrat

Tytuł projektu: Inwentaryzacja architektoniczno-budowlana

Inwestor: Gmina Olsztyn Plac Jana Pawła II 1,  
10-101 Olsztyn

Adres inwestycji: ul. Okrzei 20, 10-266 Olsztyn

Tytuł rysunku: Rzut piwnicy

Sporz. dzili: Bran a/uprawnienia Podpis:

mgr in . Natalia Kowal KUP/0002/PBKb/24

mgr in . Natalia Budnik KUP/00126/WBKb/18

Data: 2.12.2024r. Skala: 1:100

Nr rys. 1