

Suma powierzchni użytkowej i przynależnej		
Nr lokalu	m ²	Uwagi
1	2	3
1	96,58	1 właściciel
2	78,38	współ. majątkowa
3	119,44	2 współwłaściciele
4	79,68	1 właściciel
5B	55,35	spadek (2 osoby)
6	77,83	współ. majątkowa
7	95,62	3 współwłaściciele
9	94,80	współ. majątkowa
Gmina	131,26	1 właściciel
RAZEM	828,94	×

Gmina Olsztyn		
5	26,43	
5A	27,35	
8	77,48	
	131,26	

Zestawienie lokali		
Nr lokalu	Nr inwent.	Pow. użytk.
1	2	3
1	3.1 – 3.10	91,10
2	2.1 – 2.5	71,99
3	3.1 – 3.9	101,06
4	4.1 – 4.5	70,75
5	5.1 – 5.3	25,88
5A	5A.1 – 5A.2	23,58
5B	5B.1 – 5B.7	48,93
6	6.1 – 6.7	71,03
7	7.1 – 7.8	89,75
8	8.1 – 8.7	70,33
9	9.1 – 9.8	94,80
RAZEM		759,20

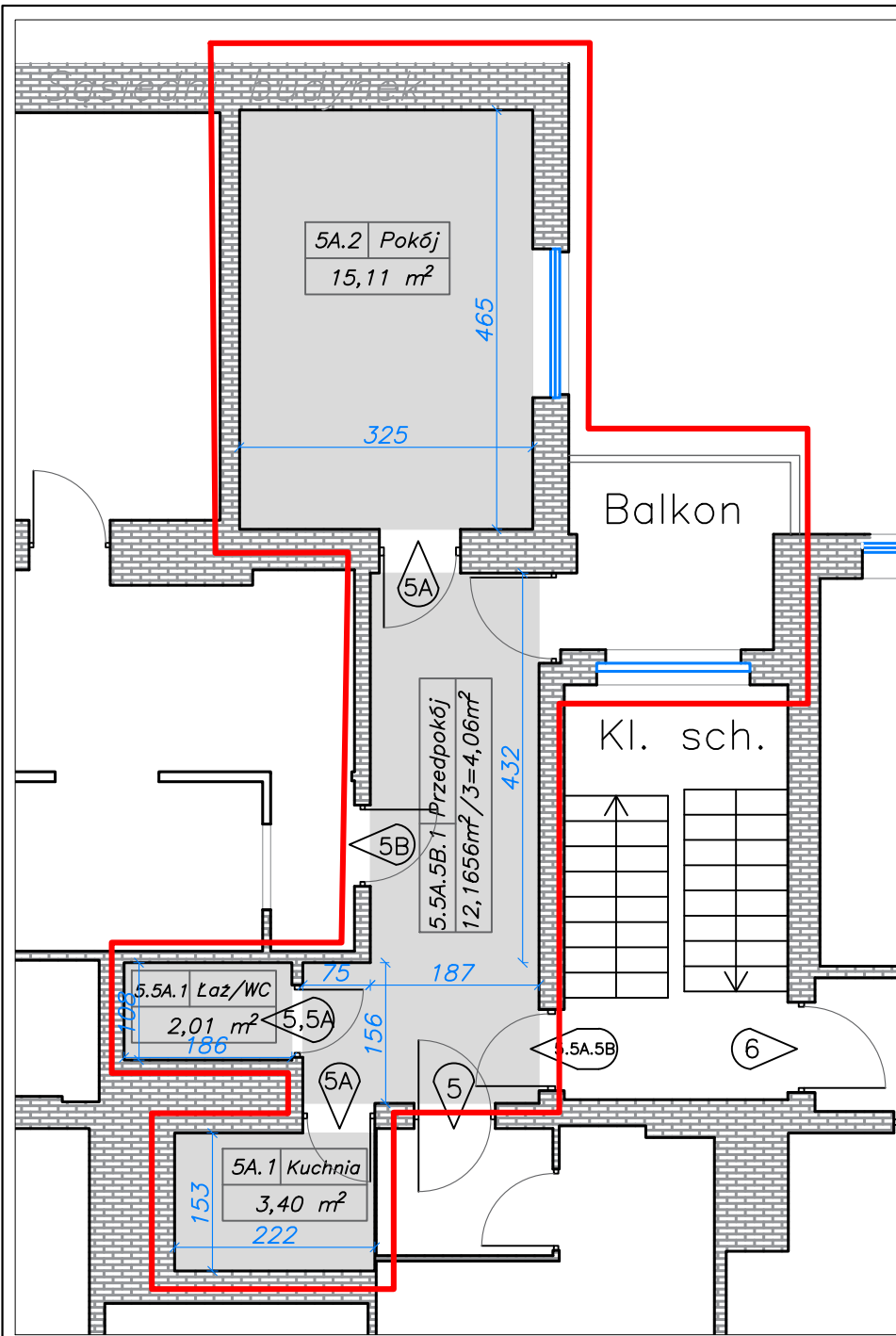
Zestawienie piwnic		
Nr lokalu	Nr inw. piwnicy	Pow. użytk.
1	2	3
1	p.1.1	3,66
1	p.1.2	1,82
2	p.2	6,39
3	p.3.1	8,52
3	p.3.2	4,37
3	p.3.3	5,49
4	p.4	8,93
5	p.5	0,55
5A	p.5A.1	2,30
5A	p.5A.2	1,47
5B	p.5B	6,42
6	p.6	6,80
7	p.7	5,87
8	p.8	7,15
RAZEM		69,74

Łączna powierzchnia w m²
759,20 + 69,74 = 828,94

Stan na dzień 14 maja 2025 r.
Znak sprawy: DZO.5230.98.2028
Nr dokumentu: 2697.05.2025-W
ZLiBK
w Olsztynie

Źródło:
Inwentaryzacja architektoniczno-budowlana
m.kwadrat Natalia Kowal, ul. Dmowskiego 6/44
85-319 Bydgoszcz z dnia 2 XII 2024 r.
Zlecenie Gminy Olsztyn nr DP 276/09/2024

10-266 Olsztyn, ul. Okrzei 20
Rzut kondygnacji – II piętro – lokal nr 5
Opracowano na podstawie inwentaryzacji architektoniczno-budowlanej wykonanej przez m.kwadrat Natalia Kowal 85-001 Bydgoszcz, ul. Sabaly 4 paw. 1 - 3 z dnia 2 XII 2024 r.
Sporządził: Mirosław Żelechowski
Branża/Uprawnienia: Certyfikat Autodesk AutoCAD Civil 3D nr 336/11/POKL z dnia 17 II 2011 r.
Cel inwentaryzacji:
Ustalenie udziałów właścicieli lokali w nieruchomości wspólnej



Suma powierzchni użytkowej i przynależnej		
Nr lokalu	m ²	Uwagi
1	2	3
1	96,58	1 właściciel
2	78,38	współ. majątkowa
3	119,44	2 współwłaściciele
4	79,68	1 właściciel
5B	55,35	spadek (2 osoby)
6	77,83	współ. majątkowa
7	95,62	3 współwłaściciele
9	94,80	współ. majątkowa
Gmina	131,26	1 właściciel
RAZEM	828,94	×

Gmina Olsztyn		
5	26,43	
5A	27,35	
8	77,48	
	131,26	

Zestawienie lokali		
Nr lokalu	Nr inwent.	Pow. użytk.
1	2	3
1	3.1 – 3.10	91,10
2	2.1 – 2.5	71,99
3	3.1 – 3.9	101,06
4	4.1 – 4.5	70,75
5	5.1 – 5.3	25,88
5A	5A.1 – 5A.2	23,58
5B	5B.1 – 5B.7	48,93
6	6.1 – 6.7	71,03
7	7.1 – 7.8	89,75
8	8.1 – 8.7	70,33
9	9.1 – 9.8	94,80
RAZEM		759,20

Łączna powierzchnia w m²
759,20 + 69,74 = 828,94

Zestawienie piwnic		
Nr lokalu	Nr inw. piwnicy	Pow. użytk.
1	2	3
1	p.1.1	3,66
1	p.1.2	1,82
2	p.2	6,39
3	p.3.1	8,52
3	p.3.2	4,37
3	p.3.3	5,49
4	p.4	8,93
5	p.5	0,55
5A	p.5A.1	2,30
5A	p.5A.2	1,47
5B	p.5B	6,42
6	p.6	6,80
7	p.7	5,87
8	p.8	7,15
RAZEM		69,74

Stan na dzień 14 maja 2025 r.

Znak sprawy: DZO.5230.98.2028

Nr dokumentu: 2697.05.2025-W

ZLIBK

w Olsztynie

Źródło:

Inwentaryzacja architektoniczno-budowlana
m.kwadrat Natalia Kowal, ul. Dmowskiego 6/44
85-319 Bydgoszcz z dnia 2 XII 2024 r.
Zlecenie Gminy Olsztyn nr DP 276/09/2024

10-266 Olsztyn, ul. Okrzei 20

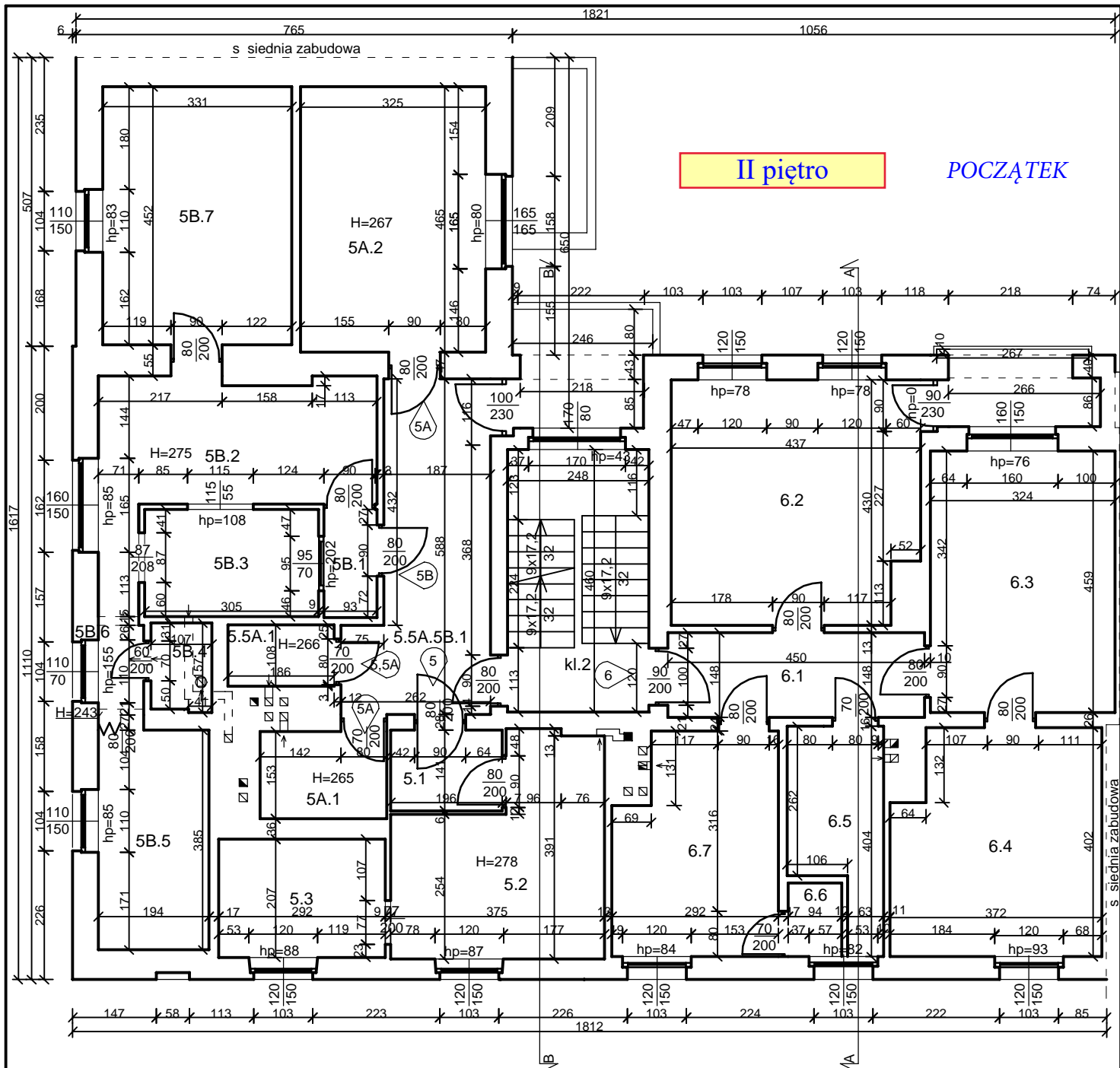
Rzut kondygnacji - II piętro - lokal nr 5A

Opracowano na podstawie inwentaryzacji architektoniczno-budowlanej
wykonanej przez m.kwadrat Natalia Kowal
85-001 Bydgoszcz, ul. Sabaly 4 paw. 1 - 3
z dnia 2 XII 2024 r.

Sporządził: Mirosław Żelechowski

Branża/Uprawnienia: Certyfikat Autodesk AutoCAD Civil 3D
nr 336/11/POKL z dnia 17 II 2011 r.

Cel inwentaryzacji:
Ustalenie udziałów właścicieli lokali w nieruchomości wspólnej

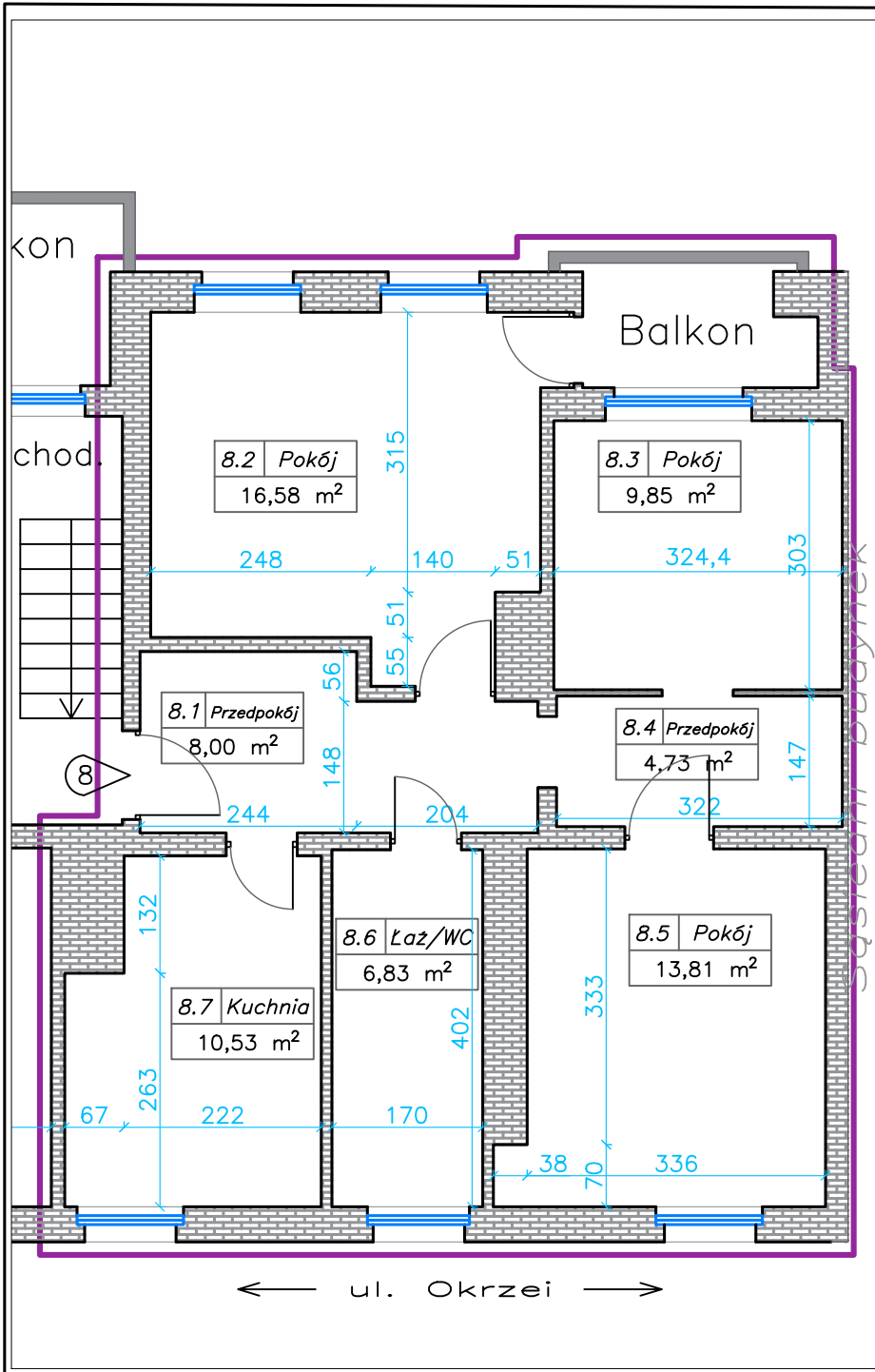


Zestawienie powierzchni							
Nr lokalu	Nr	Nazwa pomieszczenia	Pow. użytkowa [m ²]	Pow. netto [m ²]	Wykończenie podłogi	Wykończenie ścian	Wykończenie sufitu
5	5.1	przedpokój	2,76	2,76	wykładzina	tynek	tynek
	5.2	pokój	12,01	12,01	wykładzina	tynek	tynek
	5.3	kuchnia	6,04	6,04	wykładzina	tynek	tynek
	5.5A.1	łazienka z wc	1,01	1,01	plytki ceramiczne	plytki ceramiczne	tynek
	5.5A.5B.1	przedpokój	4,06	4,06	wykładzina	tynek	tynek
	Razem:		25,88	25,88			
	5A	5A.1	kuchnia	3,40	3,40	wykładzina	tynek
5A.2		pokój	15,11	15,11	panele podłogowe	tynek	tynek
5.5A.1		łazienka z wc	1,01	1,01	plytki ceramiczne	plytki ceramiczne	tynek
5.5A.5B.1		przedpokój	4,06	4,06	wykładzina	tynek	tynek
Razem:			23,58	23,58			
5B	5B.1	przedpokój	1,76	1,76	panele podłogowe	tynek	tynek
	5B.2	pokój	12,07	12,07	panele podłogowe	tynek	tynek
	5B.3	kuchnia	5,73	5,73	plytki ceramiczne	tynek	tynek
	5B.4	łazienka z wc	1,64	1,64	plytki ceramiczne	plytki ceramiczne	tynek
	5B.5	przedpokój	7,47	7,47	panele podłogowe	tynek	tynek
	5B.6	pokój	1,24	1,24	panele podłogowe	tynek	tynek
	5B.7	pokój	14,96	14,96	panele podłogowe	tynek	tynek
	5.5A.5B.1	przedpokój	4,06	4,06	wykładzina	tynek	tynek
Razem:		48,93	48,93				

6	6.1	przedpokój	6,66	6,66	panele podłogowe	tynek	tynek
	6.2	pokój	18,20	18,20	panele podłogowe	tynek	tynek
	6.3	pokój	14,87	14,87	panele podłogowe	tynek	tynek
	6.4	pokój	14,11	14,11	panele podłogowe	tynek	tynek
	6.5	łazienka z wc	5,32	5,32	wykładzina	tynek	tynek
	6.6	schowek	1,21	1,21	wykładzina	tynek	tynek
	6.7	kuchnia	10,66	10,66	panele podłogowe	tynek	plytki ceramiczne
	Razem:		71,03	71,03			
	kl.2	klatka schodowa	11,41	11,41	wykładzina	tynek	tynek

Rzut 2 pi tra

m.kwadrat		
Tytuł projektu: Inwentaryzacja architektoniczno-budowlana		
Inwestor: Gmina Olsztyn Plac Jana Pawła II 1, 10-101 Olsztyn		
Adres inwestycji: ul. Okrzei 20, 10-266 Olsztyn		
Tytuł rysunku: Rzut 2 pi tra		
Sporz. dzili:	Bran a/uprawnienia	Podpis:
mgr in . Natalia Kowal	konstr.-bud. KUP/0002/PBkb/24	
mgr in . Natalia Budnik	konstr.-bud. KUP/00126/WBKb/18	
Data: 2.12.2024r.	Skala: 1:100	Nr rys. 4



Suma powierzchni użytkowej i przynależnej		
Nr lokalu	m ²	Uwagi
1	96,58	1 właściciel
2	78,38	współ. majątkowa
3	119,44	2 współwłaściciele
4	79,68	1 właściciel
5B	55,35	spadek (2 osoby)
6	77,83	współ. majątkowa
7	95,62	3 współwłaściciele
9	94,80	współ. majątkowa
Gmina	131,26	1 właściciel
RAZEM	828,94	×

Gmina Olsztyn	
5	26,43
5A	27,35
8	77,48
	131,26

Zestawienie lokali		
Nr lokalu	Nr inwent.	Pow. użytk.
1	3.1 – 3.10	91,10
2	2.1 – 2.5	71,99
3	3.1 – 3.9	101,06
4	4.1 – 4.5	70,75
5	5.1 – 5.3	25,88
5A	5A.1 – 5A.2	23,58
5B	5B.1 – 5B.7	48,93
6	6.1 – 6.7	71,03
7	7.1 – 7.8	89,75
8	8.1 – 8.7	70,33
9	9.1 – 9.8	94,80
RAZEM		759,20

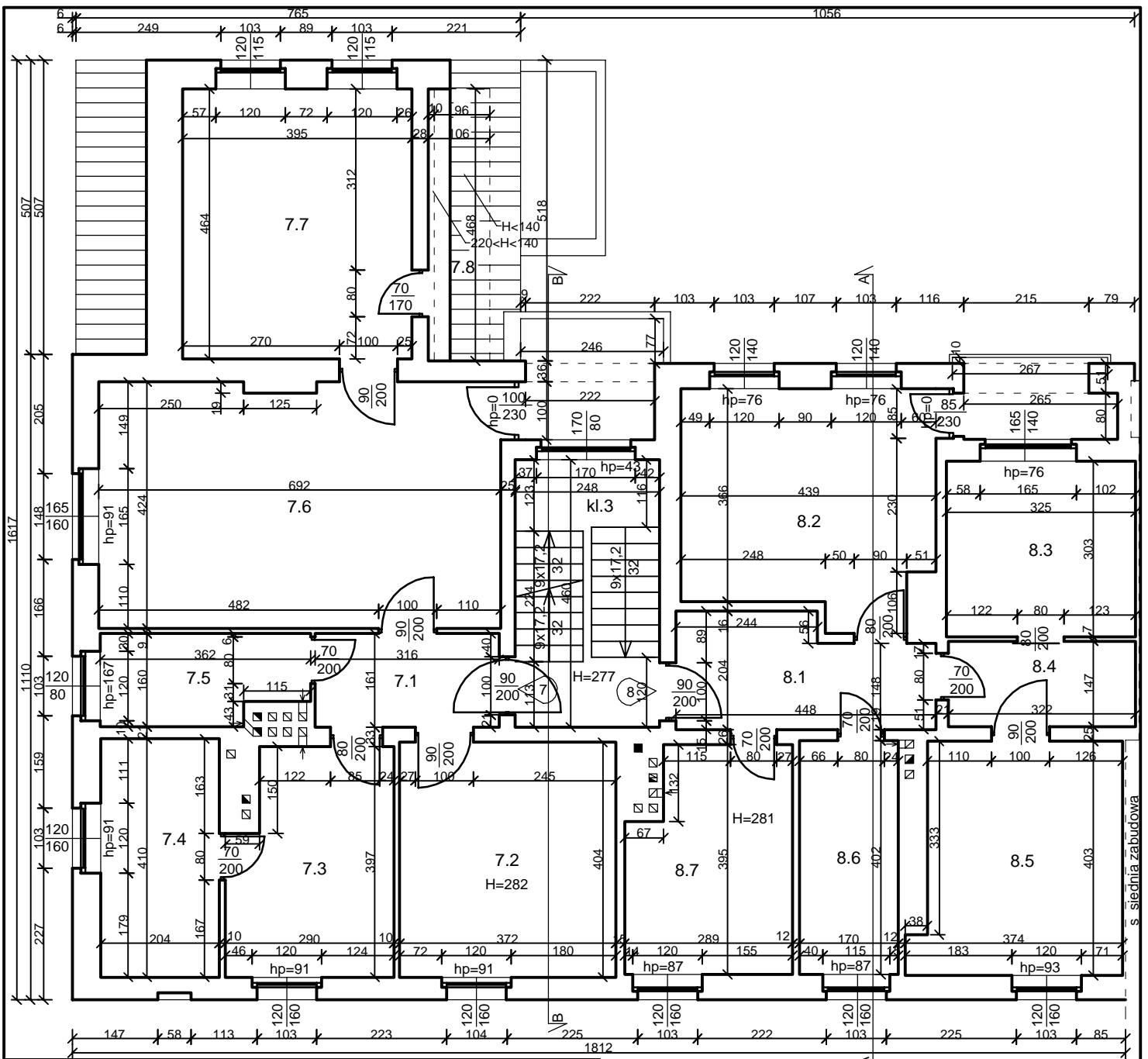
Łączna powierzchnia w m²
759,20 + 69,74 = 828,94

Zestawienie piwnic		
Nr lokalu	Nr inw. piwnicy	Pow. użytk.
1	p.1.1	3,66
1	p.1.2	1,82
2	p.2	6,39
3	p.3.1	8,52
3	p.3.2	4,37
3	p.3.3	5,49
4	p.4	8,93
5	p.5	0,55
5A	p.5A.1	2,30
5A	p.5A.2	1,47
5B	p.5B	6,42
6	p.6	6,80
7	p.7	5,87
8	p.8	7,15
RAZEM		69,74

Stan na dzień 14 maja 2025 r.
Znak sprawy: DZO.5230.98.2028
Nr dokumentu: 2697.05.2025-W
ZLiBK w Olsztynie

Źródło:
Inwentaryzacja architektoniczno-budowlana
m.kwadrat Natalia Kowal, ul. Dmowskiego 6/44
85-319 Bydgoszcz z dnia 2 XII 2024 r.
Zlecenie Gminy Olsztyn nr DP 276/09/2024

10-266 Olsztyn, ul. Okrzei 20
Rzut kondygnacji – III piętro – lokal nr 8
Opracowano na podstawie inwentaryzacji architektoniczno-budowlanej wykonanej przez m.kwadrat Natalia Kowal 85-001 Bydgoszcz, ul. Sabły 4 paw. 1 - 3 z dnia 2 XII 2024 r.
Sporządził: Mirosław Żelechowski
Branża/Uprawnienia: Certyfikat Autodesk AutoCAD Civil 3D nr 336/11/POKL z dnia 17 II 2011 r.
Cel inwentaryzacji:
Ustalenie udziałów właścicieli lokali w nieruchomości wspólnej



Zestawienie powierzchni

Nr lokalu	Nr	Nazwa pomieszczenia	Pow. użytkowa [m ²]	Pow. netto [m ²]	Wykończenie podłogi	Wykończenie ścian	Wykończenie sufitu
7	7.1	przedpokój	5,09	5,09	panele podłogowe	tynk	tynk
	7.2	pokój	15,03	15,03	wykładzina	tynk	tynk
	7.3	kuchnia	10,63	10,63	plytki ceramiczne	tynk	tynk
	7.4	pokój	8,36	8,36	plyty drewnopodobne	tynk	tynk
	7.5	łazienka z wc	5,30	5,30	plytki ceramiczne	plytki ceramiczne	tynk
	7.6	pokój	29,10	29,10	plyty drewnopodobne	tynk	tynk
	7.7	pokój	18,33	18,33	plyty drewnopodobne	tynk	tynk
	7.8	schowek	0,23	4,96	plyty drewnopodobne	tynk	tynk
	Razem:			92,07	96,80		
8	8.1	przedpokój	8,00	8,00	panele podłogowe	tynk	kasetony
	8.2	pokój	16,58	16,58	wykładzina	tynk	tynk
	8.3	pokój	9,85	9,85	wykładzina	tynk	tynk
	8.4	przedpokój	4,73	4,73	panele podłogowe	tynk	tynk
	8.5	pokój	13,81	13,81	wykładzina	tapeta	tynk
	8.6	łazienka z wc	6,83	6,83	plytki ceramiczne	plytki ceramiczne tynk	tynk
	8.7	kuchnia	10,53	10,53	plytki ceramiczne	plytki ceramiczne tynk	tynk
	Razem:			70,33	70,33		
kl.3	klatka schodowa	11,41	11,41	wykładzina	tynk	tynk	

Rzut 3 pi tra

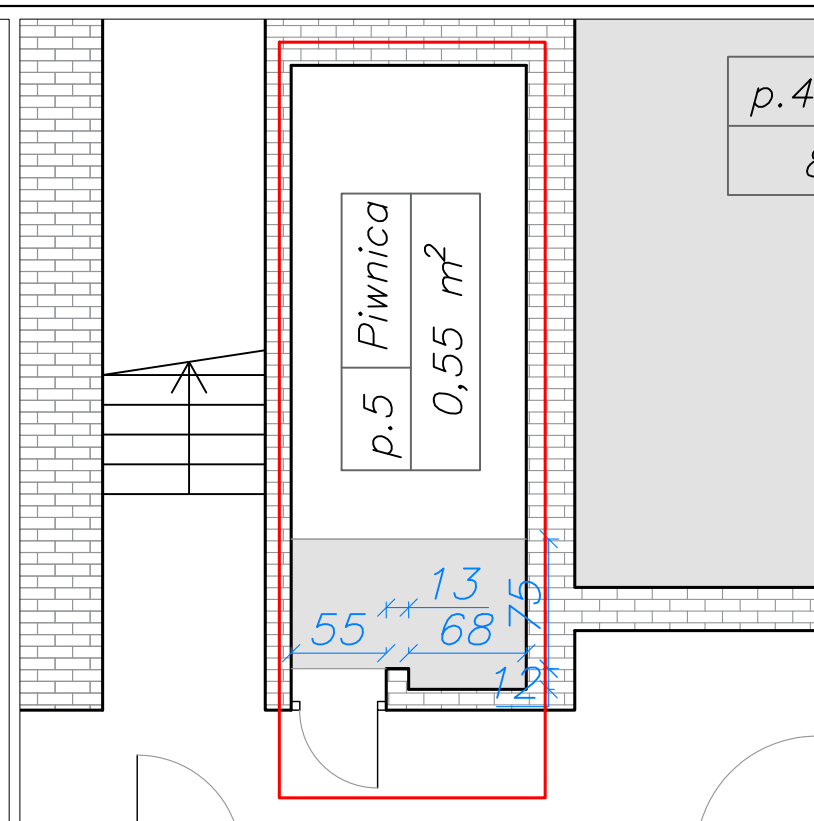
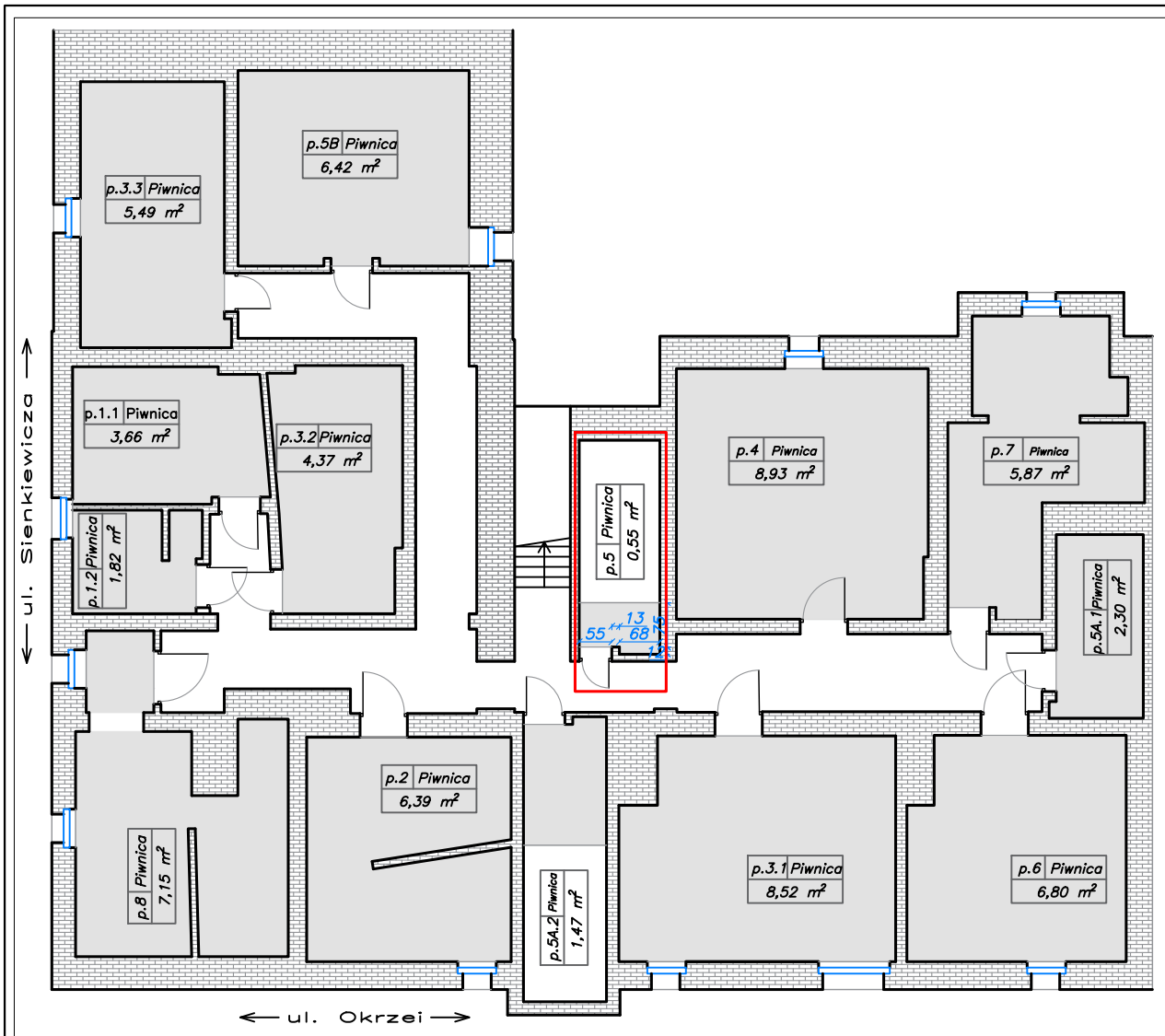
m.kwadrat

Tytuł projektu: Inwentaryzacja architektoniczno-budowlana
 Inwestor: Gmina Olsztyn Plac Jana Pawła II 1,
 10-101 Olsztyn

Adres inwestycji: ul. Okrzei 20, 10-266 Olsztyn

Tytuł rysunku: Rzut 3 pi tra

Sporz. dzili:	Bran a/uprawnienia	Podpis:
mgr in . Natalia Kowal	konstr.-bud. KUP/0002/PBKb/24	
mgr in . Natalia Budnik	konstr.-bud. KUP/00126/WBKb/18	
Data: 2.12.2024r.	Skala: 1:100	Nr rys. 5



10-266 Olsztyn, ul. Okrzei 20

Rzut kondygnacji – piwnica - lokal nr 5

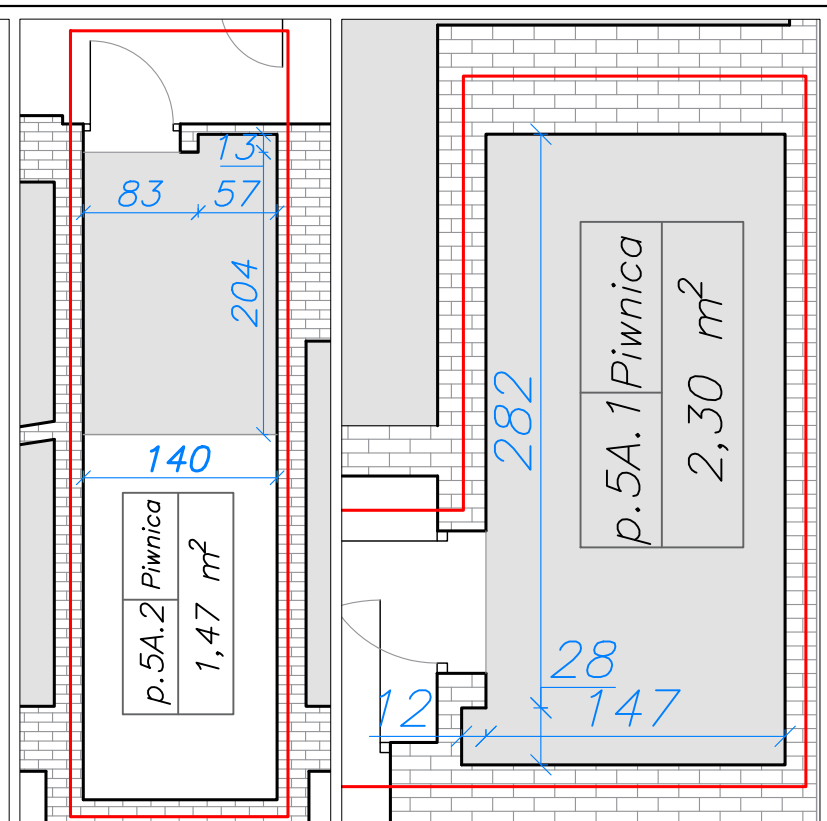
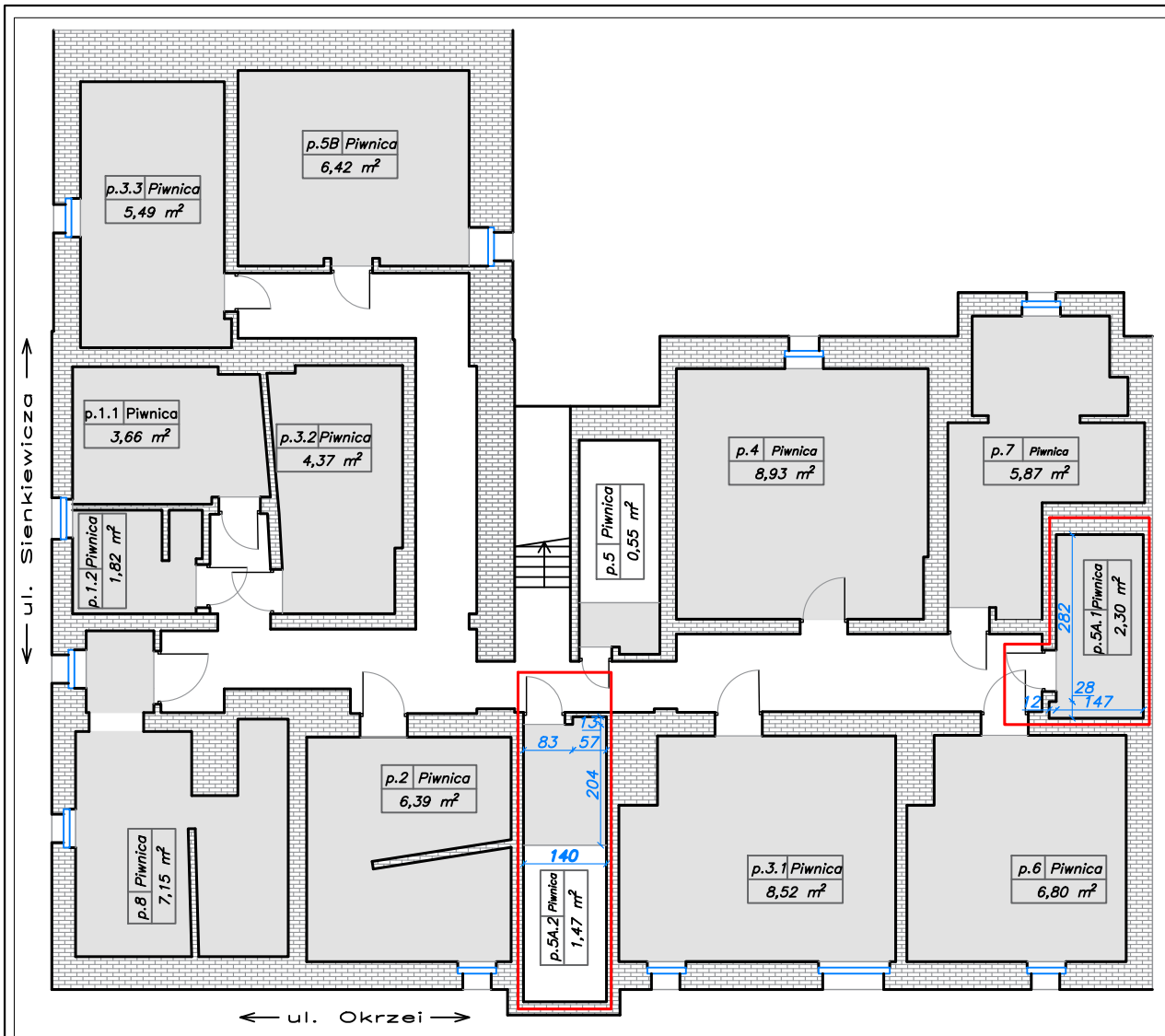
Opracowano na podstawie inwentaryzacji architektoniczno -budowlanej
wykonanej przez m.kwadrat Natalia Kowal
85-001 Bydgoszcz, ul. Sabaly 4 paw. 1 - 3
z dnia 2 XII 2024 r.

Sporządził: Mirosław Żelechowski

Branża/Uprawnienia:

Certyfikat Autodesk AutoCAD Civil 3D
nr 336/11/POKL z dnia 17 II 2011 r.

Cel inwentaryzacji:
Ustalenie udziałów właścicieli lokali w nieruchomości wspólnej



10-266 Olsztyn, ul. Okrzei 20

Rzut kondygnacji – piwnica - lokal nr 5A

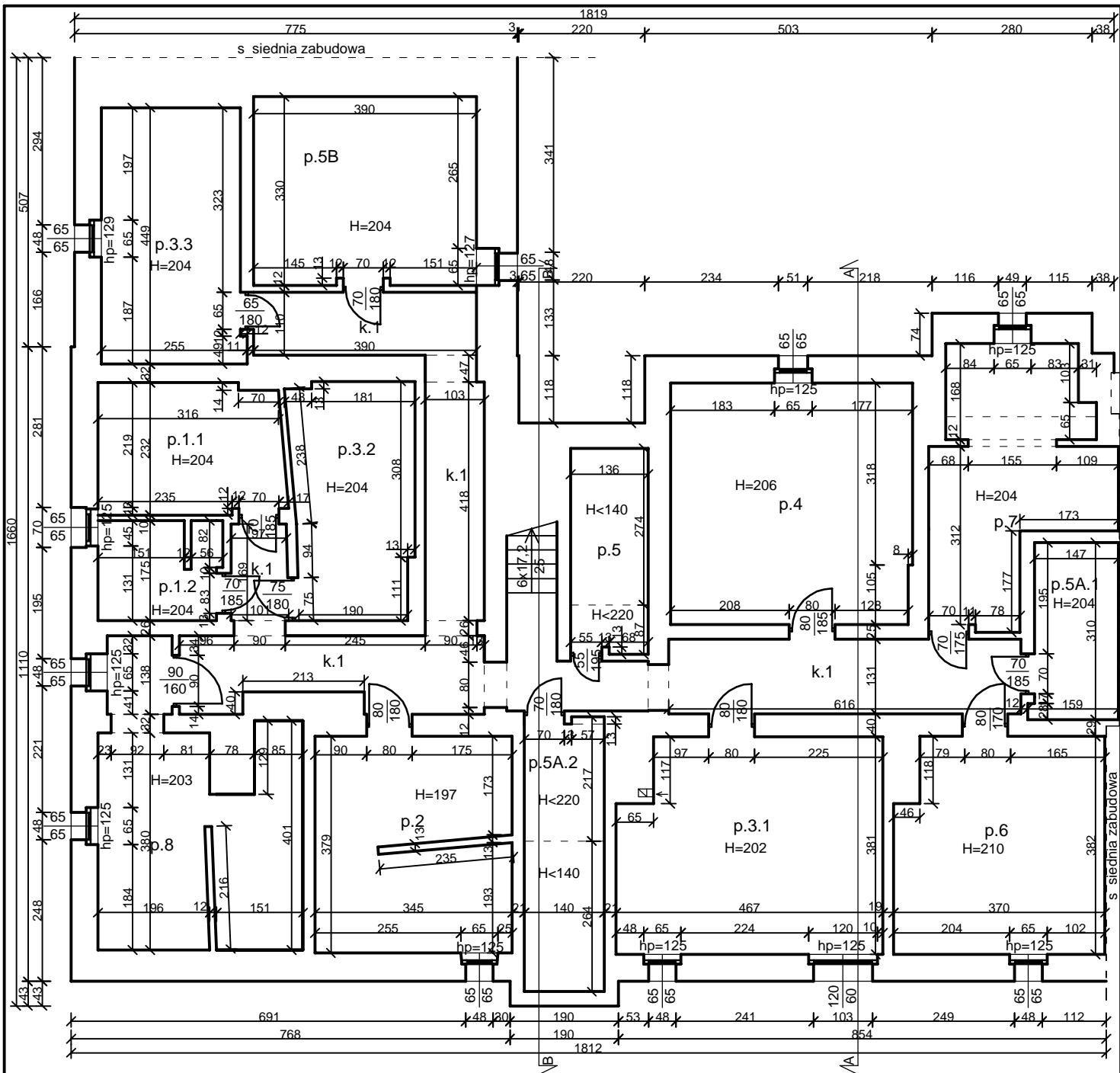
Opracowano na podstawie inwentaryzacji architektoniczno -budowlanej
wykonanej przez m.kwadrat Natalia Kowal
85-001 Bydgoszcz, ul. Sabły 4 paw. 1 - 3
z dnia 2 XII 2024 r.

Sporządził: Mirosław Żelechowski

Branża/Uprawnienia:

Certyfikat Autodesk AutoCAD Civil 3D
nr 336/11/POKL z dnia 17 II 2011 r.

Cel inwentaryzacji:
Ustalenie udziałów właścicieli lokali w nieruchomości wspólnej



Zestawienie powierzchni						
Nr	Nazwa pomieszczenia	Pow. użytkowa [m ²]	Pow. netto [m ²]	Wykończenie podłogi	Wykończenie ścian	Wykończenie sufitu
p.1.1	piwnica lok. 1	3,66	7,32	beton	tynek	tynek
p.1.2	piwnica lok. 1	1,82	3,63	beton	tynek	tynek
p.2	piwnica lok. 2	6,39	12,77	beton	tynek	tynek
p.3.1	piwnica lok. 3	8,52	17,03	beton	tynek	tynek
p.3.2	piwnica lok. 3	4,37	8,73	beton	tynek	tynek
p.3.3	piwnica lok. 3	5,49	10,97	beton	tynek	tynek
p.4	piwnica lok. 4	8,93	17,85	beton	tynek	tynek
p.5	piwnica lok. 5	0,55	4,82	beton	tynek	tynek
p.5A.1	piwnica lok. 5A	2,30	4,59	beton	tynek	tynek
p.5A.2	piwnica lok. 5A	1,47	6,63	beton	tynek	tynek
p.5B	piwnica lok. 5B	6,42	12,84	beton	tynek	tynek
p.6	piwnica lok. 6	6,80	13,59	beton	tynek	tynek
p.7	piwnica lok. 7	5,87	11,74	beton	tynek	tynek
p.8	piwnica lok. 8	7,15	14,29	beton	tynek	tynek
k.1	komunikacja	12,43	24,86	beton	tynek	tynek

Rzut piwnicy

m.kwadrat

Tytuł projektu: Inwentaryzacja architektoniczno-budowlana

Inwestor: Gmina Olsztyn Plac Jana Pawła II 1,
10-101 Olsztyn

Adres inwestycji: ul. Okrzei 20, 10-266 Olsztyn

Tytuł rysunku: Rzut piwnicy

Sporz. dzili: Bran a/uprawnienia Podpis:

mgr in . Natalia Kowal KUP/0002/PBKb/24

mgr in . Natalia Budnik KUP/00126/WBKb/18

Data: 2.12.2024r. Skala: 1:100

Nr rys. 1