

Suma powierzchni użytkowej i przynależnej		
Nr lokalu	m <sup>2</sup>	Uwagi
1	2	3
1	96,58	1 właściciel
2	78,38	współ. majątkowa
3	119,44	2 współwłaściciele
4	79,68	1 właściciel
5B	55,35	spadek (2 osoby)
6	77,83	współ. majątkowa
7	95,62	3 współwłaściciele
9	94,80	współ. majątkowa
Gmina	131,26	1 właściciel
RAZEM	828,94	×

Gmina Olsztyn		
5	26,43	
5A	27,35	
8	77,48	
	131,26	

Zestawienie lokali		
Nr lokalu	Nr invent.	Pow. użytk.
1	2	3
1	3.1 – 3.10	91,10
2	2.1 – 2.5	71,99
3	3.1 – 3.9	101,06
4	4.1 – 4.5	70,75
5	5.1 – 5.3	25,88
5A	5A.1 – 5A.2	23,58
5B	5B.1 – 5B.7	48,93
6	6.1 – 6.7	71,03
7	7.1 – 7.8	89,75
8	8.1 – 8.7	70,33
9	9.1 – 9.8	94,80
RAZEM		759,20

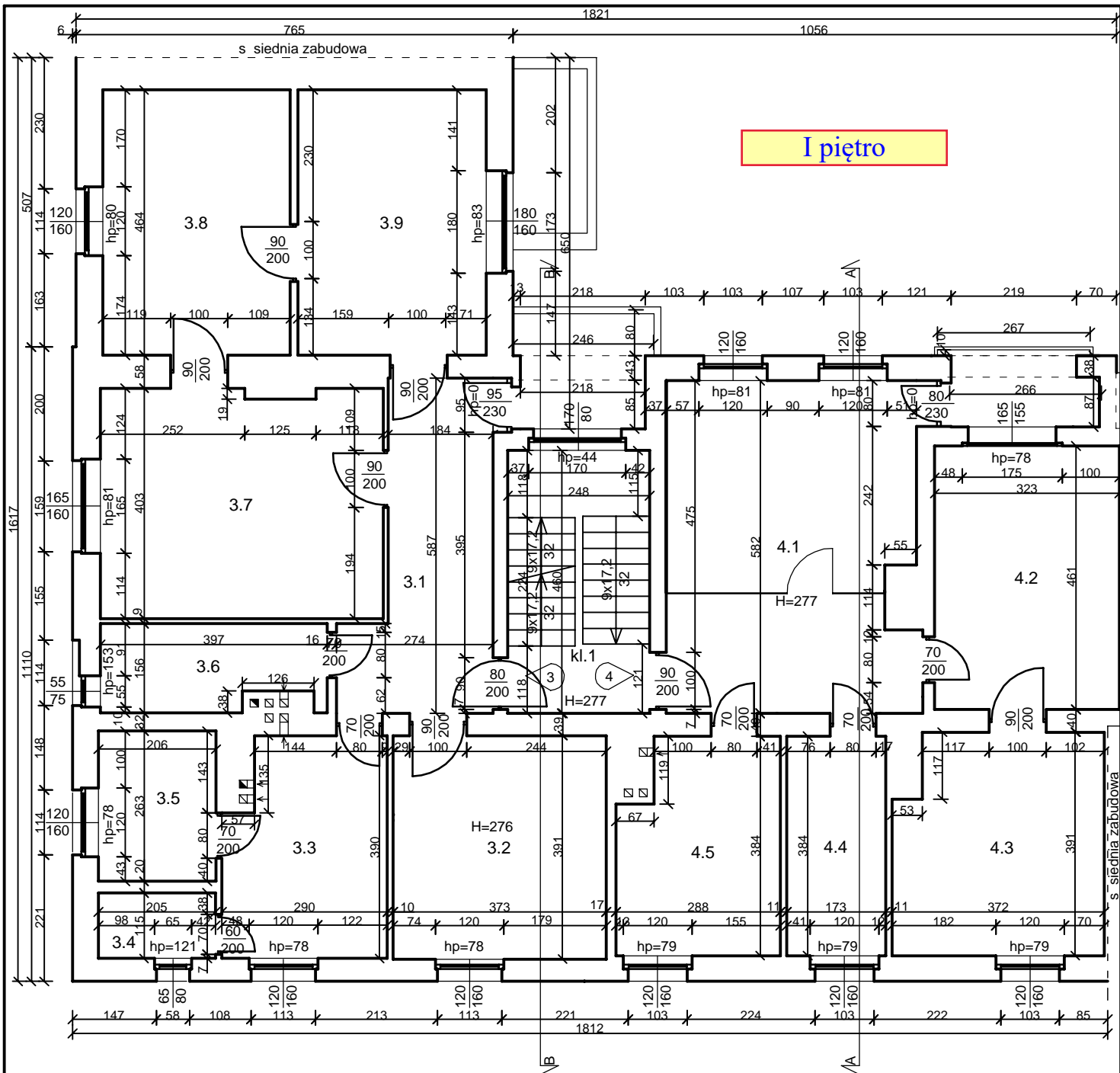
Łączna powierzchnia w m<sup>2</sup>  
759,20 + 69,74 = 828,94

Zestawienie piwnic		
Nr lokalu	Nr inv. piwnicy	Pow. użytk.
1	2	3
1	p.1.1	3,66
1	p.1.2	1,82
2	p.2	6,39
3	p.3.1	8,52
3	p.3.2	4,37
3	p.3.3	5,49
4	p.4	8,93
5	p.5	0,55
5A	p.5A.1	2,30
5A	p.5A.2	1,47
5B	p.5B	6,42
6	p.6	6,80
7	p.7	5,87
8	p.8	7,15
RAZEM		69,74

Stan na dzień 14 maja 2025 r.  
Znak sprawy: DZO.5230.98.2028  
Nr dokumentu: 2697.05.2025-W  
ZLiBK w Olsztynie

Źródło:  
Inwentaryzacja architektoniczno-budowlana  
m.kwadrat Natalia Kowal, ul. Dmowskiego 6/44  
85-319 Bydgoszcz z dnia 2 XII 2024 r.  
Zlecenie Gminy Olsztyn nr DP 276/09/2024

10-266 Olsztyn, ul. Okrzei 20  
Rzut kondygnacji – I piętro – lokal nr 4  
Opracowano na podstawie inwentaryzacji architektoniczno – budowlanej wykonanej przez m.kwadrat Natalia Kowal 85-001 Bydgoszcz, ul. Saboty 4 paw. 1 – 3 z dnia 2 XII 2024 r.  
Sporządził: Mirosław Żelechowski  
Branża/Uprawnienia: Certyfikat Autodesk AutoCAD Civil 3D nr 336/11/POKL z dnia 17 II 2011 r.  
Cel inwentaryzacji:  
Ustalenie udziałów właścicieli lokali w nieruchomości wspólnej



I piętro

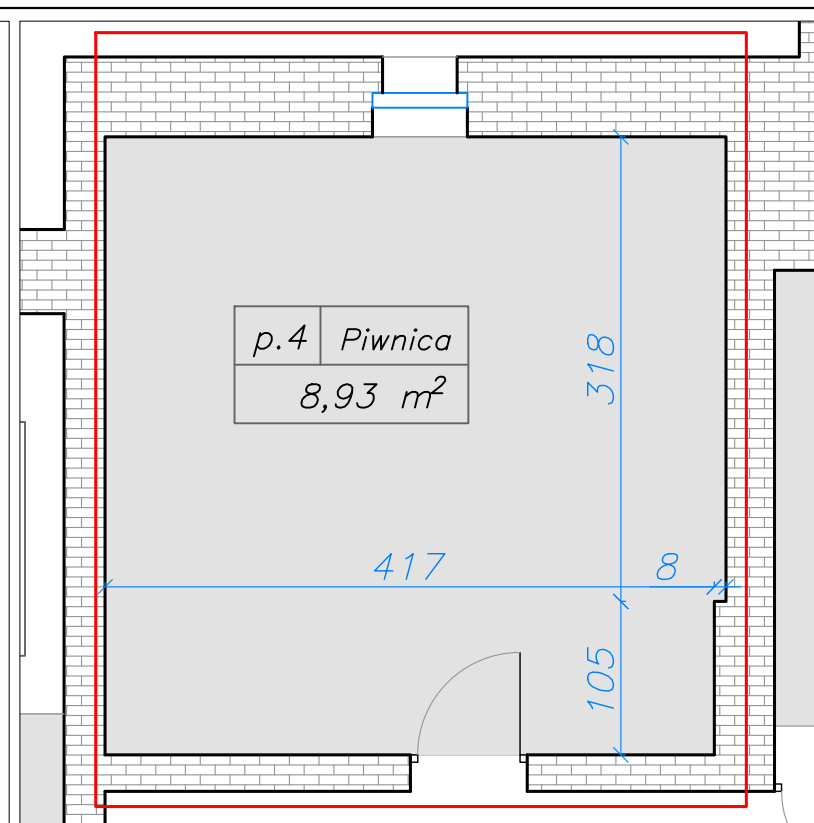
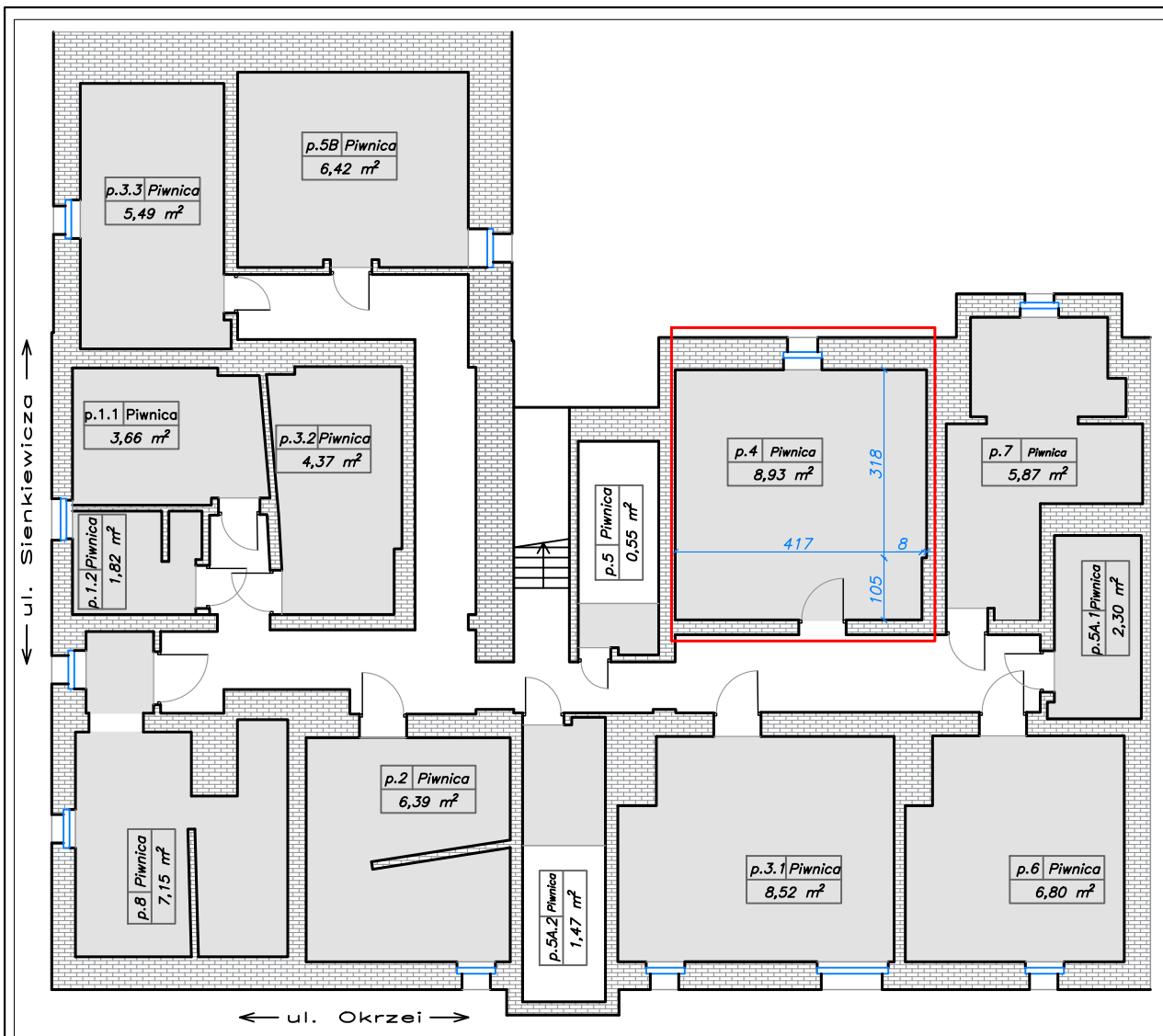
Zestawienie powierzchni							
Nr lokalu	Nr	Nazwa pomieszczenia	Pow. użytkowa [m <sup>2</sup> ]	Pow. netto [m <sup>2</sup> ]	Wykończenie podłogi	Wykończenie ścian	Wykończenie sufitu
3	3.1	przedpokój	12,21	12,21	panele podłogowe	tynek	tynek plyta g-k
	3.2	pokój	14,58	14,58	wykładzina	tapeta	kasetony
	3.3	kuchnia	10,54	10,54	plytki ceramiczne	tynek plytki ceramiczne	kasetony
	3.4	schowek	2,36	2,36	wykładzina	tynek	tynek
	3.5	pokój	5,42	5,42	wykładzina	tynek	tynek
	3.6	łazienka z wc	5,71	5,71	plytki ceramiczne	plytki ceramiczne	plyta g-k
	3.7	pokój	19,71	19,71	parkiet	tynek	kasetony
	3.8	pokój	15,22	15,22	deski drewniane	tynek	kasetony
	3.9	pokój	15,31	15,31	plyty drewnopodobne	tynek	kasetony
	<b>Razem:</b>		<b>101,06</b>	<b>101,06</b>			
4	4.1	pokój	25,03	25,03	plyty drewnopodobne	tynek	tynek
	4.2	pokój	14,89	14,89	plyty drewnopodobne	tynek	tynek
	4.3	pokój	13,93	13,93	plyty drewnopodobne	tynek	tynek
	4.4	łazienka z wc	6,64	6,64	beton	tynek	tynek
	4.5	kuchnia	10,26	10,26	plyty drewnopodobne	tynek	tynek
		<b>Razem:</b>		<b>70,75</b>	<b>70,75</b>		
	kl.1	klatka schodowa	11,41	11,41	wykładzina	tynek	tynek

POCZĄTEK

Rzut 1 pi tra

m.kwadrat

Tytuł projektu: Inwentaryzacja architektoniczno-budowlana		
Inwestor: Gmina Olsztyn Plac Jana Pawła II 1, 10-101 Olsztyn		
Adres inwestycji: ul. Okrzei 20, 10-266 Olsztyn		
Tytuł rysunku: Rzut 1 pi tra		
Sporz dziłi:	Bran a/uprawnienia	Podpis:
mgr in . Natalia Kowal	konstr-bud. KUP/0002/PBKb/24	
mgr in . Natalia Budnik	konstr-bud. KUP/00126/WBKb/18	
Data: 2.12.2024r.	Skala: 1:100	Nr rys. 3



10-266 Olsztyn, ul. Okrzei 20

Rzut kondygnacji – piwnica - lokal nr 4

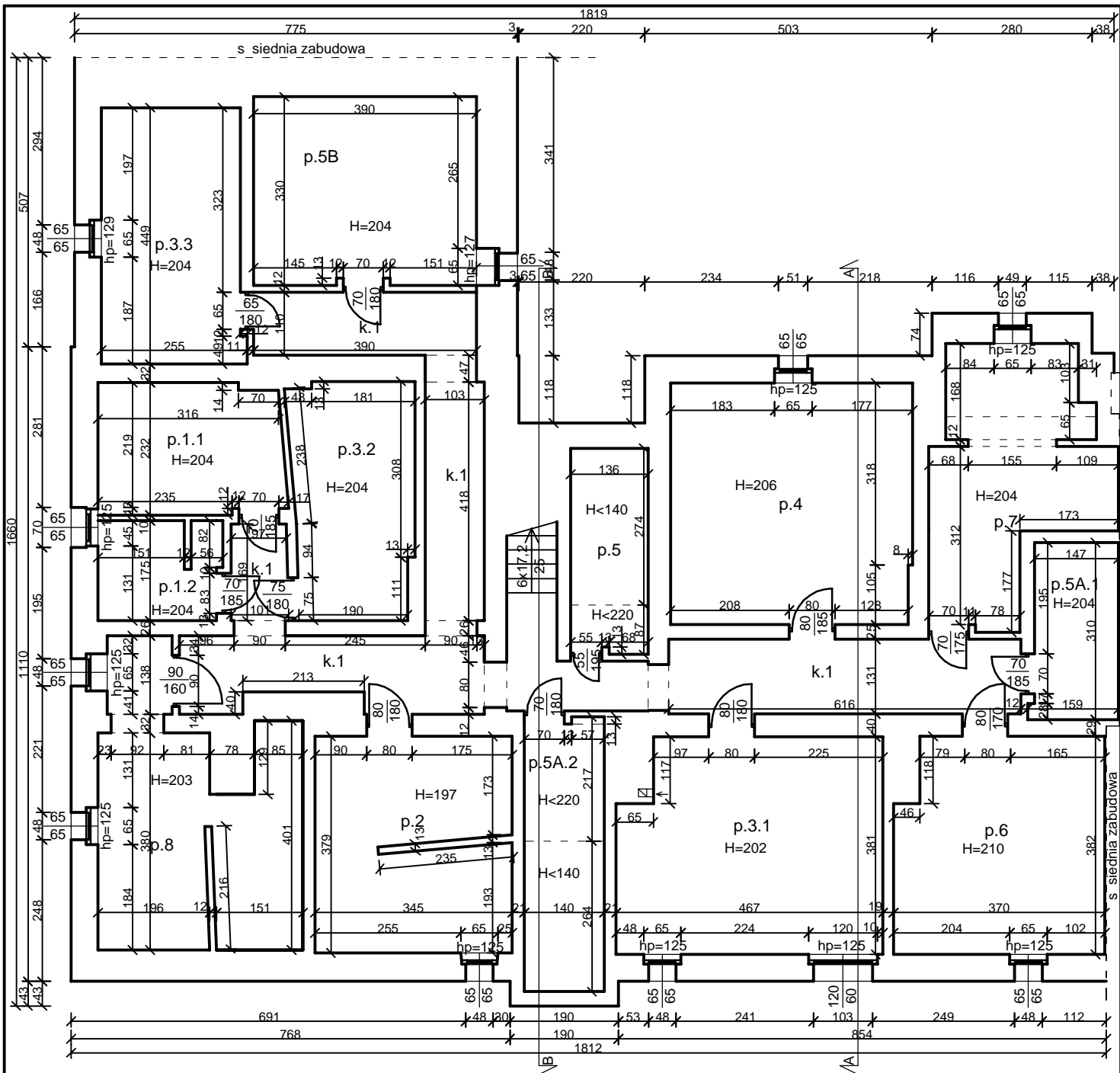
Opracowano na podstawie inwentaryzacji architektoniczno -budowlanej  
wykonanej przez m.kwadrat Natalia Kowal  
85-001 Bydgoszcz, ul. Sabły 4 paw. 1 - 3  
z dnia 2 XII 2024 r.

Sporządził: Mirosław Żelechowski

Branża/Uprawnienia:

Certyfikat Autodesk AutoCAD Civil 3D  
nr 336/11/POKL z dnia 17 II 2011 r.

Cel inwentaryzacji:  
Ustalenie udziałów właścicieli lokali w nieruchomości wspólnej



Zestawienie powierzchni						
Nr	Nazwa pomieszczenia	Pow. użytkowa [m <sup>2</sup> ]	Pow. netto [m <sup>2</sup> ]	Wykończenie podłogi	Wykończenie ścian	Wykończenie sufitu
p.1.1	piwnica lok. 1	3,66	7,32	beton	tynek	tynek
p.1.2	piwnica lok. 1	1,82	3,63	beton	tynek	tynek
p.2	piwnica lok. 2	6,39	12,77	beton	tynek	tynek
p.3.1	piwnica lok. 3	8,52	17,03	beton	tynek	tynek
p.3.2	piwnica lok. 3	4,37	8,73	beton	tynek	tynek
p.3.3	piwnica lok. 3	5,49	10,97	beton	tynek	tynek
p.4	piwnica lok. 4	8,93	17,85	beton	tynek	tynek
p.5	piwnica lok. 5	0,55	4,82	beton	tynek	tynek
p.5A.1	piwnica lok. 5A	2,30	4,59	beton	tynek	tynek
p.5A.2	piwnica lok. 5A	1,47	6,63	beton	tynek	tynek
p.5B	piwnica lok. 5B	6,42	12,84	beton	tynek	tynek
p.6	piwnica lok. 6	6,80	13,59	beton	tynek	tynek
p.7	piwnica lok. 7	5,87	11,74	beton	tynek	tynek
p.8	piwnica lok. 8	7,15	14,29	beton	tynek	tynek
k.1	komunikacja	12,43	24,86	beton	tynek	tynek

Rzut piwnicy

## m.kwadrat

Tytuł projektu: Inwentaryzacja architektoniczno-budowlana

Inwestor: Gmina Olsztyn Plac Jana Pawła II 1,  
10-101 Olsztyn

Adres inwestycji: ul. Okrzei 20, 10-266 Olsztyn

Tytuł rysunku: Rzut piwnicy

Sporz. dzili: Bran a/uprawnienia Podpis:

mgr in . Natalia Kowal konstr.-bud. KUP/0002/PBKb/24

mgr in . Natalia Budnik konstr.-bud. KUP/00126/WBKb/18

Data: 2.12.2024r. Skala: 1:100

Nr rys. 1