

Suma powierzchni użytkowej i przynależnej		
Nr lokalu	m ²	Uwagi
1	2	3
1	96,58	1 właściciel
2	78,38	współ. majątkowa
3	119,44	2 współwłaściciele
4	79,68	1 właściciel
5B	55,35	spadek (2 osoby)
6	77,83	współ. majątkowa
7	95,62	3 współwłaściciele
9	94,80	współ. majątkowa
Gmina	131,26	1 właściciel
RAZEM	828,94	x

Gmina Olsztyn		
5	26,43	
5A	27,35	
8	77,48	
	131,26	

Zestawienie lokali		
Nr lokalu	Nr inwent.	Pow. użytk.
1	2	3
1	3.1 – 3.10	91,10
2	2.1 – 2.5	71,99
3	3.1 – 3.9	101,06
4	4.1 – 4.5	70,75
5	5.1 – 5.3	25,88
5A	5A.1 – 5A.2	23,58
5B	5B.1 – 5B.7	48,93
6	6.1 – 6.7	71,03
7	7.1 – 7.8	89,75
8	8.1 – 8.7	70,33
9	9.1 – 9.8	94,80
RAZEM		759,20

Łączna powierzchnia w m²
759,20 + 69,74 = 828,94

Zestawienie piwnic		
Nr lokalu	Nr inw. piwnicy	Pow. użytk.
1	2	3
1	p.1.1	3,66
1	p.1.2	1,82
2	p.2	6,39
3	p.3.1	8,52
3	p.3.2	4,37
3	p.3.3	5,49
4	p.4	8,93
5	p.5	0,55
5A	p.5A.1	2,30
5A	p.5A.2	1,47
5B	p.5B	6,42
6	p.6	6,80
7	p.7	5,87
8	p.8	7,15
RAZEM		69,74

Stan na dzień 14 maja 2025 r.

Znak sprawy: DZO.5230.98.2028

ZLIBK

Nr dokumentu: 2697.05.2025-W

w Olsztynie

Źródło:

Inwentaryzacja architektoniczno-budowlana
m.kwadrat Natalia Kowal, ul. Dmowskiego 6/44
85-319 Bydgoszcz z dnia 2 XII 2024 r.
Zlecenie Gminy Olsztyn nr DP 276/09/2024

10-266 Olsztyn, ul. Okrzei 20

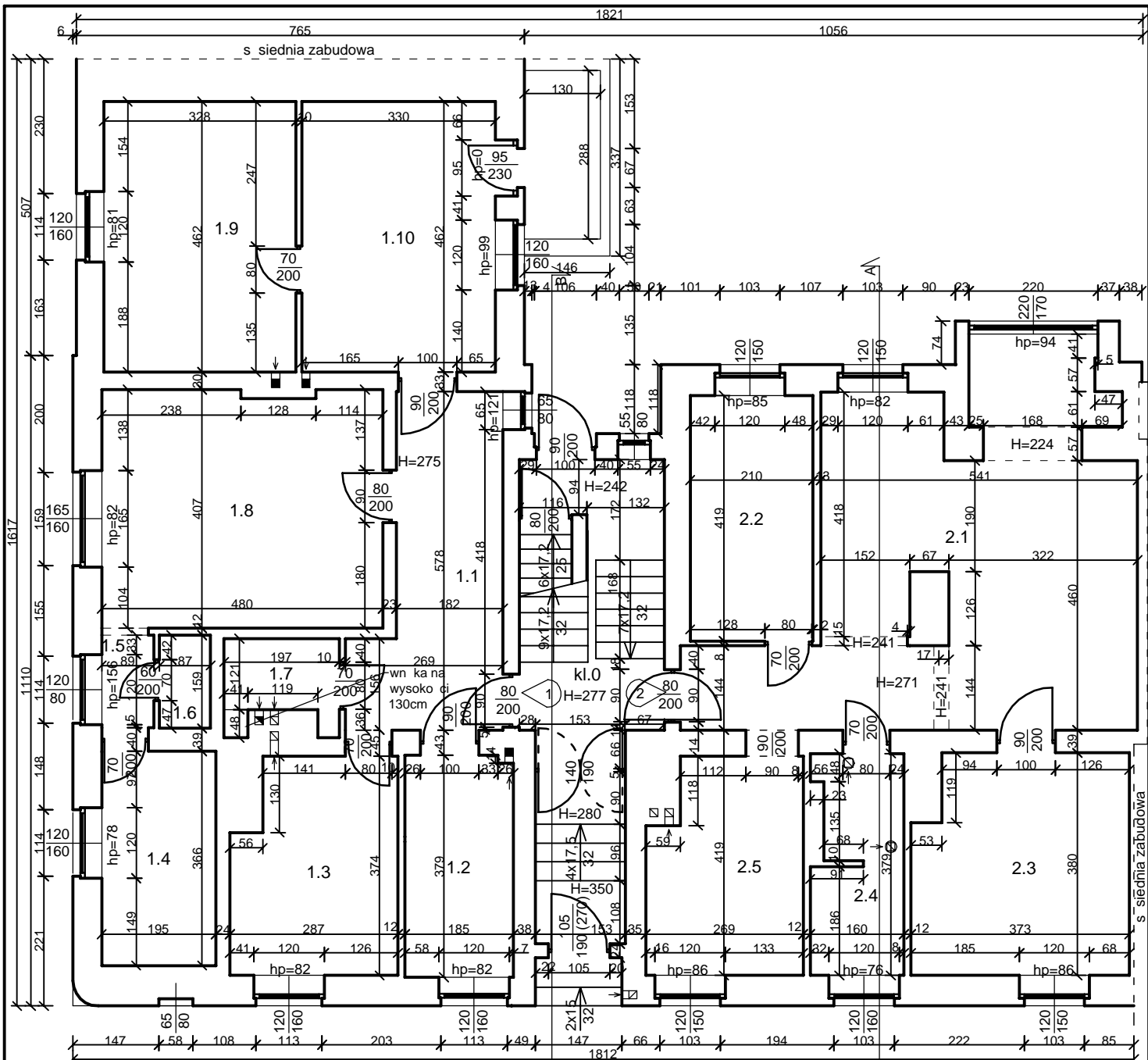
Rzut kondygnacji – parter – lokal nr 1

Opracowano na podstawie inwentaryzacji architektoniczno-budowlanej
wykonanej przez m.kwadrat Natalia Kowal
85-001 Bydgoszcz, ul. Saboty 4 paw. 1 – 3
z dnia 2 XII 2024 r.

Sporządził: Mirosław Żelechowski

Branża/Uprawnienia: Certyfikat Autodesk AutoCAD Civil 3D
nr 336/11/POKL z dnia 17 II 2011 r.

Cel inwentaryzacji:
Ustalenie udziałów właścicieli lokali w nieruchomości wspólnej



Zestawienie powierzchni							
Nr lokalu	Nr	Nazwa pomieszczenia	Pow. użytkowa [m ²]	Pow. netto [m ²]	Wykończenie podłogi	Wykończenie ścian	Wykończenie sufitu
1	1.1	przedpokój	11,88	11,88	panele podłogowe	tynek płytki ceramiczne	tynek
	1.2	pokój	6,98	6,98	plyty drewnopodobne	tynek	tynek
	1.3	kuchnia	10,01	10,01	wykładzina	tynek płytki ceramiczne	tynek
	1.4	pokój	7,14	7,14	panele podłogowe	tynek	tynek
	1.5	przedpokój	1,41	1,41	panele podłogowe	tynek	tynek
	1.6	schowek	1,38	1,38	panele podłogowe	tynek	tynek
	1.7	łazienka z wc	2,56	2,56	plytki ceramiczne	tynek płytki ceramiczne	tynek
	1.8	pokój	19,34	19,34	plyty drewnopodobne	tynek	tynek
	1.9	pokój	15,15	15,15	deski drewniane	tynek	kasetony
	1.10	pokój	15,25	15,25	deski drewniane	tapeta	kasetony
	Razem:	91,10	91,10				
2	2.1	pokój	34,63	34,63	panele podłogowe	tynek	tynek
	2.2	pokój	8,8	8,80	panele podłogowe	tynek	tynek
	2.3	pokój	13,54	13,54	panele podłogowe	tynek	tynek
	2.4	łazienka z wc	5,66	5,66	plytki ceramiczne	tynek płytki ceramiczne	tynek
	2.5	kuchnia	9,36	9,36	panele podłogowe	tynek płytki ceramiczne	tynek
		Razem:	71,99	71,99			
kl.0	klątka schodowa	17,04	17,04	wykładzina	tynek	tynek	

Rzut parteru

m.kwadrat

Tytuł projektu: Inwentaryzacja architektoniczno-budowlana

Inwestor: Gmina Olsztyn Plac Jana Pawła II 1, 10-101 Olsztyn

Adres inwestycji: ul. Okrzei 20, 10-266 Olsztyn

Tytuł rysunku: Rzut parteru

Sporz dziłi: Bran a/uprawnienia Podpis:

mgr in . Natalia Kowal

konstr-bud.

KUP/0002/PBkb/24

mgr in . Natalia Budnik

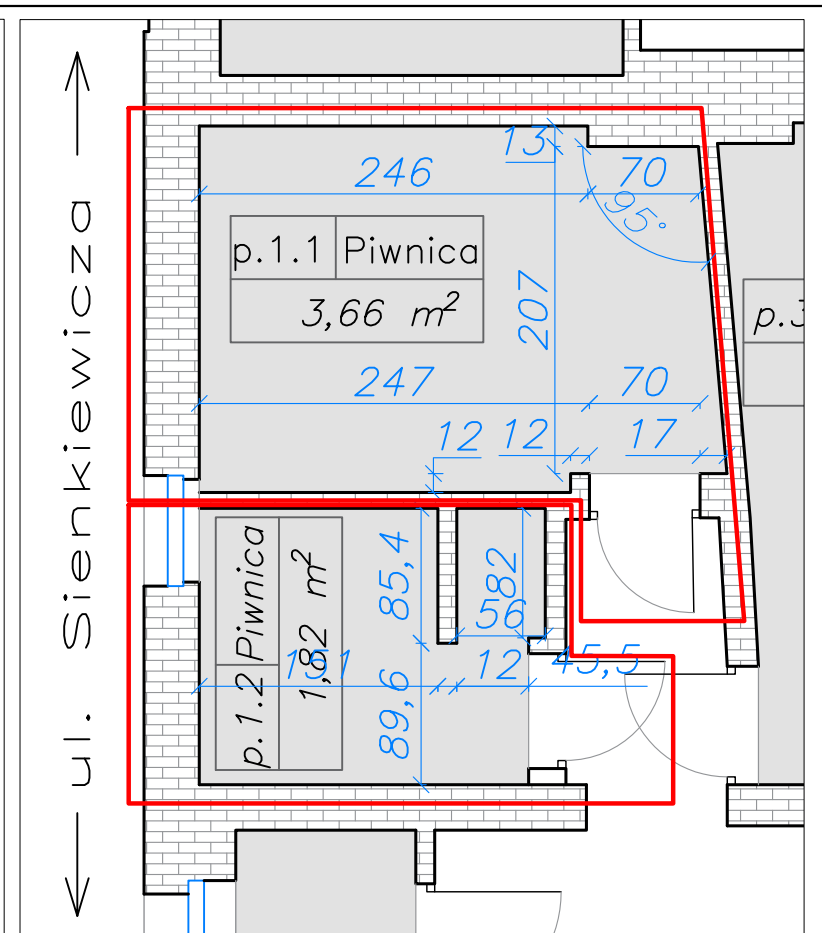
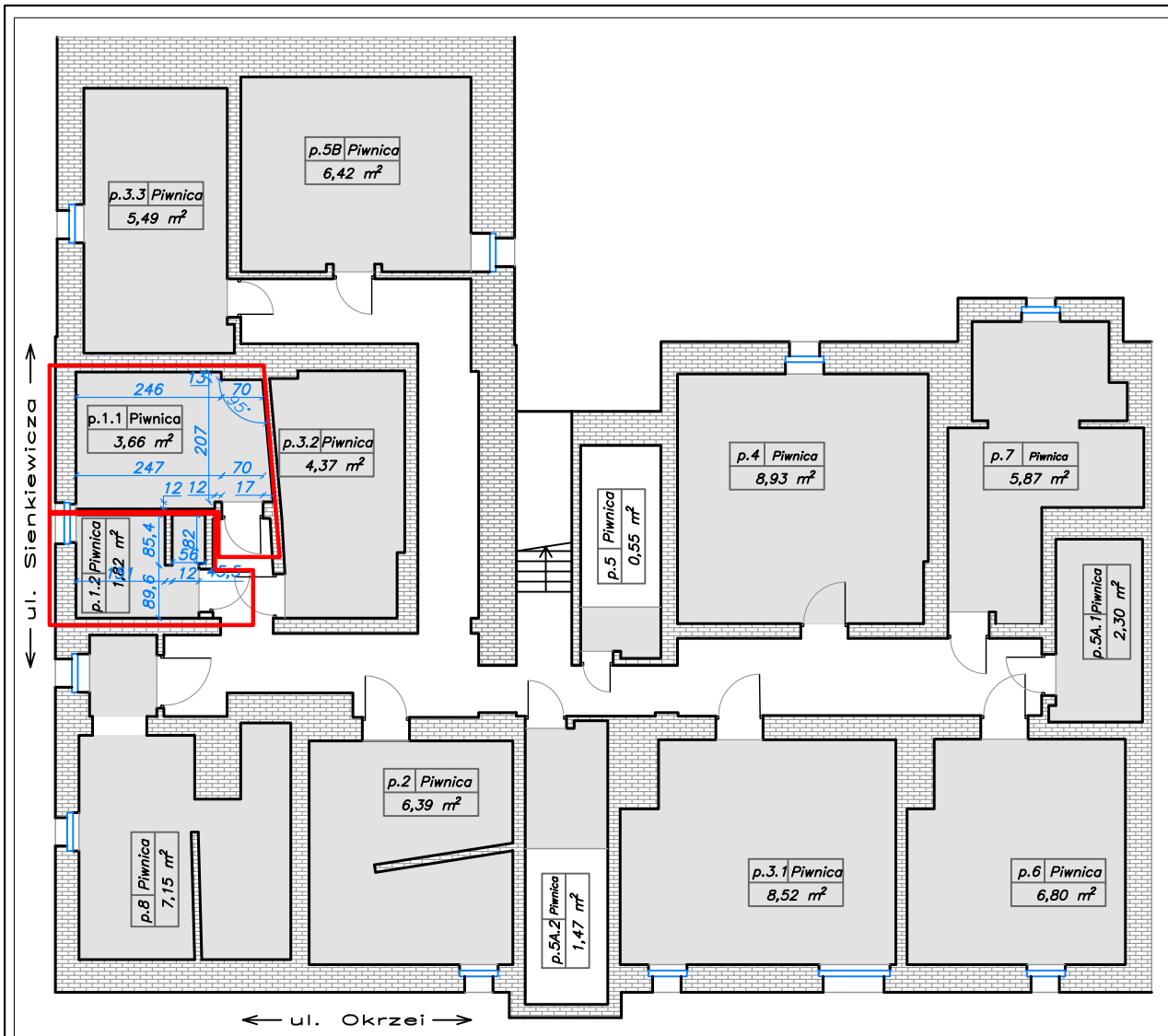
konstr-bud.

KUP/00126/WBKb/18

Data: 2.12.2024r.

Skala: 1:100

Nr rys. 2



10-266 Olsztyn, ul. Okrzei 20

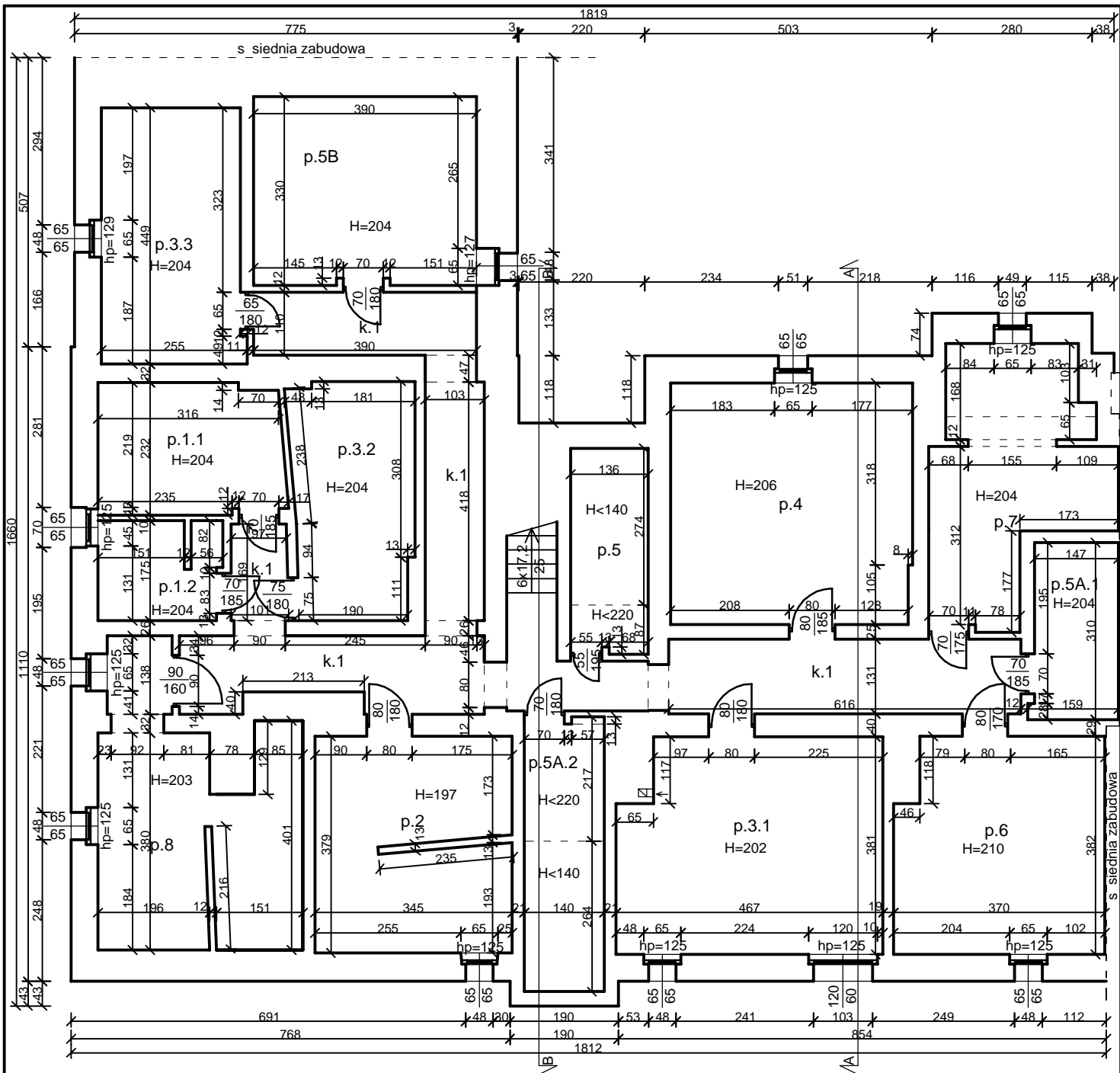
Rzut kondygnacji – piwnica - lokal nr 1

Opracowano na podstawie inwentaryzacji architektoniczno -budowlanej wykonanej przez m.kwadrat Natalia Kowal 85-001 Bydgoszcz, ul. Sabały 4 paw. 1 - 3 z dnia 2 XII 2024 r.

Sporządził: Mirosław Żelechowski

Branża/Uprawnienia: Certyfikat Autodesk AutoCAD Civil 3D nr 336/11/POKL z dnia 17 II 2011 r.

Cel inwentaryzacji:
Ustalenie udziałów właścicieli lokali w nieruchomości wspólnej



Zestawienie powierzchni						
Nr	Nazwa pomieszczenia	Pow. użytkowa [m ²]	Pow. netto [m ²]	Wykończenie podłogi	Wykończenie ścian	Wykończenie sufitu
p.1.1	piwnica lok. 1	3,66	7,32	beton	tynek	tynek
p.1.2	piwnica lok. 1	1,82	3,63	beton	tynek	tynek
p.2	piwnica lok. 2	6,39	12,77	beton	tynek	tynek
p.3.1	piwnica lok. 3	8,52	17,03	beton	tynek	tynek
p.3.2	piwnica lok. 3	4,37	8,73	beton	tynek	tynek
p.3.3	piwnica lok. 3	5,49	10,97	beton	tynek	tynek
p.4	piwnica lok. 4	8,93	17,85	beton	tynek	tynek
p.5	piwnica lok. 5	0,55	4,82	beton	tynek	tynek
p.5A.1	piwnica lok. 5A	2,30	4,59	beton	tynek	tynek
p.5A.2	piwnica lok. 5A	1,47	6,63	beton	tynek	tynek
p.5B	piwnica lok. 5B	6,42	12,84	beton	tynek	tynek
p.6	piwnica lok. 6	6,80	13,59	beton	tynek	tynek
p.7	piwnica lok. 7	5,87	11,74	beton	tynek	tynek
p.8	piwnica lok. 8	7,15	14,29	beton	tynek	tynek
k.1	komunikacja	12,43	24,86	beton	tynek	tynek

Rzut piwnicy

m.kwadrat

Tytuł projektu: Inwentaryzacja architektoniczno-budowlana

Inwestor: Gmina Olsztyn Plac Jana Pawła II 1,
10-101 Olsztyn

Adres inwestycji: ul. Okrzei 20, 10-266 Olsztyn

Tytuł rysunku: Rzut piwnicy

Sporz. dzili: Bran a/uprawnienia Podpis:

mgr in . Natalia Kowal KUP/0002/PBKb/24

mgr in . Natalia Budnik KUP/00126/WBKb/18

Data: 2.12.2024r. Skala: 1:100

Nr rys. 1