

m.kwadrat

INWENTARYZACJA ARCHITEKTONICZNO-BUDOWLANA

Zadanie

inwestycyjne: Inwentaryzacja architektoniczno-konstrukcyjna

Adres

inwestycji: ul. Okrzei 20, 10-266 Olsztyn

Inwestor: Gmina Olsztyn, Plac Jana Pawła II 1,
10-101 Olsztyn

Funkcja:	Imię i nazwisko Nr uprawnień	Podpis
Opracowała	mgr inż. Natalia Kowal KUP/0002/PBKb/24	
Opracowała	mgr inż. Natalia Budnik KUP/00126/WBKb/18	

Olsztyn, 2 grudzień 2024 r.

ZAWARTOŚĆ OPRACOWANIA

A. OPIS TECHNICZNY

1.	Podstawa opracowania	4
2.	Przedmiot opracowania	4
3.	Cel opracowania	4
4.	Opis działki.....	4
5.	Opis budynku.....	4
6.	Zestawienia powierzchni	5

B. DOKUMENTACJA FOTOGRAFICZNA

C. CZĘŚĆ RYSUNKOWA

Nr Rys.	Tytuł rysunku	
PS	PLAN SYTUACYJNY	<i>Pokaż</i>
1	RZUT PIWNIC	<i>Pokaż</i>
2	RZUT PARTERU	<i>Pokaż</i>
3	RZUT I PIĘTRA	<i>Pokaż</i>
4	RZUT II PIĘTRA	<i>Pokaż</i>
5	RZUT III PIĘTRA	<i>Pokaż</i>
6	RZUT IV PIĘTRA	<i>Pokaż</i>
7	RZUT PODDASZA	<i>Pokaż</i>
8	RZUT WIĘŻBY DACHOWEJ	Strona 17
9	RZUT DACHU	Strona 18
10	PRZEKRÓJ A-A	Strona 19
11	PRZEKRÓJ B-B	Strona 20
12	ELEWACJA POŁUDNIOWA	Strona 21
13.	ELEWACJA WSCHODNIA	Strona 22
14.	ELEWACJA PÓŁNOCNA	Strona 23
15.	ELEWACJA ZACHODNIA	Strona 24
S1.	RZUT PIWNIC – INSTALACJA WOD-KAN I GAZ	<i>Pokaż</i>
S2	RZUT PARTERU - INSTALACJA WOD-KAN I GAZ	<i>Pokaż</i>
S3	RZUT I PIĘTRA - INSTALACJA WOD-KAN I GAZ	<i>Pokaż</i>
S4	RZUT II PIĘTRA - INSTALACJA WOD-KAN I GAZ	<i>Pokaż</i>
S5	RZUT III PIĘTRA - INSTALACJA WOD-KAN I GAZ	<i>Pokaż</i>
S6	RZUT IV PIĘTRA - INSTALACJA WOD-KAN I GAZ	<i>Pokaż</i>

S7	RZUT PODDASZA - INSTALACJA WOD-KAN I GAZ	Pokaż
E1	RZUT PIWNIC – INSTALACJA ELEKTRYCZNA	Pokaż
E2	RZUT PARTERU - INSTALACJA ELEKTRYCZNA	Pokaż
E3	RZUT I PIĘTRA - INSTALACJA ELEKTRYCZNA	Pokaż
E4	RZUT II PIĘTRA - INSTALACJA ELEKTRYCZNA	Pokaż
E5	RZUT III PIĘTRA - INSTALACJA ELEKTRYCZNA	Pokaż
E6	RZUT IV PIĘTRA - INSTALACJA ELEKTRYCZNA	Pokaż
E7	RZUT PODDASZA - INSTALACJA ELEKTRYCZNA	Pokaż

D. UPRAWNIENIA

OPIS TECHNICZNY

1. Podstawa opracowania

- umowa z inwestorem
- wizja lokalna
- obowiązujące przepisy i normy budowlane, a w szczególności:
 - PN-70/B-02365- „Powierzchnia budynków. Podział, określenia i zasady obmiaru”
 - Ustawa z dnia 21 czerwca 2001 r. o ochronie praw lokatorów (art. 2 ust. 1 pkt.7 oraz art.2 ust.2)

Zgodnie z powyższym powierzchnie zostały zmierzone 1m nad poziomem podłogi. W przypadku pomieszczeń o wysokości większej lub równej 2,20m powierzchnie wliczono w 100% powierzchni rzutu. Gdy wysokość jest większa lub równa 1,40m, a mniejsza niż 2,20m wliczono 50%, natomiast w pomieszczeniach o wysokości poniżej 1,40m powierzchnie nie wliczono w ogóle. Wymiary oraz powierzchnie w niniejszym opracowaniu zostały podane w świetle wyprawionych ścian.

2. Przedmiot opracowania

Przedmiotem opracowania jest inwentaryzacja architektoniczno- konstrukcyjna budynku położonego w Olsztynie przy ul. Okrzei 20.

3. Cel opracowania

Celem inwentaryzacji jest odzwierciedlenie stanu istniejącego budynku.

4. Opis działki

Budynek znajduje się na działce nr ewid. 130/1, obręb nr 20 w Olsztynie. Na działce znajduje się budynek mieszkalny. Działka jest częściowo zabudowana i uzbrojona. Działkę zajmują tereny zielone i utwardzone. Do budynku doprowadzono podstawowe media – gaz, wodę, elektrykę.

Przedmiotowa działka jest obsługiwana komunikacyjnie od ul. Okrzei.

5. Opis budynku

Budynek o funkcji mieszkalnej składa się z 5 kondygnacji nadziemnych i jednej podziemnej (piwnica).

Opis elementów budynku:

Ściany zewnętrzne:

- murowane z cegły pełnej,

Ściany wewnętrzne

- murowane,
- drewniane,
- z płyt gipsowo-kartonowych

Rodzaj schodów:

- drewniane,
- ceglane

Stolarka okienna i drzwiowa:

- PCV i drewniana

Dach:

- o konstrukcji drewnianej kryty dachówką

Stropy:

- drewniane,
- ceglane na belkach stalowych

Instalacje:

- instalacja elektryczna,
- instalacja gazowa,
- instalacja wentylacyjna-grawitacyjna,
- instalacja wod-kan

6. Zestawienia powierzchni

Nr lokalu	Nr	Nazwa pomieszczenia	Pow. użytkowa [m2]	Pow. netto [m2]
Kondygnacja: Piwnica				
	p.1.1	piwnica lok. 1	3,66	7,32
	p.1.2	piwnica lok. 1	1,82	3,63
	p.2	piwnica lok. 2	6,39	12,77
	p.3.1	piwnica lok. 3	8,52	17,03
	p.3.2	piwnica lok. 3	4,37	8,73
	p.3.3	piwnica lok. 3	5,49	10,97
	p.4	piwnica lok. 4	8,93	17,85
	p.5	piwnica lok. 5	0,55	4,82
	p.5A.1	piwnica lok. 5A	2,30	4,59
	p.5A.2	piwnica lok. 5A	1,47	6,63
	p.5B	piwnica lok. 5B	6,42	12,84
	p.6	piwnica lok. 6	6,80	13,59
	p.7	piwnica lok. 7	5,87	11,74
	p.8	piwnica lok. 8	7,15	14,29
Powierzchnia przynależna razem:			69,74	146,80
	k.1	komunikacja	12,62	25,24
Części wspólne:			12,62	25,24
Powierzchnia razem:			82,36	172,04
Powierzchnia całkowita:			240,54	
Powierzchnia konstrukcji:			68,50	
Kondygnacja: Parter				
1	1.1	przedpokój	11,88	11,88
	1.2	pokój	6,98	6,98
	1.3	kuchnia	10,01	10,01
	1.4	pokój	7,14	7,14
	1.5	przedpokój	1,41	1,41
	1.6	schowek	1,38	1,38
	1.7	łazienka z wc	2,56	2,56
	1.8	pokój	19,34	19,34
	1.9	pokój	15,15	15,15
	1.10	pokój	15,25	15,25
		Razem:	91,10	91,10
2	2.1	pokój	34,63	34,63
	2.2	pokój	8,80	8,80
	2.3	pokój	13,54	13,54
	2.4	łazienka z wc	5,66	5,66
	2.5	kuchnia	9,36	9,36
		Razem:	71,99	71,99
Powierzchnia mieszkań razem:			163,09	163,09
	kl.0	klatka schodowa	17,04	17,04
Części wspólne:			17,04	17,04
Powierzchnia razem:			180,13	180,13
Powierzchnia całkowita:			244,10	

Powierzchnia konstrukcji:			63,97	
Kondygnacja: I Piętro				
3	3.1	przedpokój	12,21	12,21
	3.2	pokój	14,58	14,58
	3.3	kuchnia	10,54	10,54
	3.4	schowek	2,36	2,36
	3.5	pokój	5,42	5,42
	3.6	łazienka z wc	5,71	5,71
	3.7	pokój	19,71	19,71
	3.8	pokój	15,22	15,22
	3.9	pokój	15,31	15,31
			Razem:	101,06
4	4.1	pokój	25,03	25,03
	4.2	pokój	14,89	14,89
	4.3	pokój	13,93	13,93
	4.4	łazienka z wc	6,64	6,64
	4.5	kuchnia	10,26	10,26
			Razem:	70,75
Powierzchnia mieszkań razem:			171,81	171,81
	kl.1	klatka schodowa	11,41	11,41
Części wspólne:			11,41	11,41
Powierzchnia razem:			183,22	183,22
Powierzchnia całkowita:			236,89	
Powierzchnia konstrukcji:			53,67	
Kondygnacja: II Piętro				
5	5.1	przedpokój	2,76	2,76
	5.2	pokój	12,01	12,01
	5.3	kuchnia	6,04	6,04
	5.5A.1	łazienka z wc	1,01	1,01
	5.5A.5B.1	przedpokój	4,06	4,06
			Razem:	25,88
5A	5A.1	kuchnia	3,40	3,40
	5A.2	pokój	15,11	15,11
	5.5A.1	łazienka z wc	1,01	1,01
	5.5A.5B.1	przedpokój	4,06	4,06
			Razem:	23,58
5B	5B.1	przedpokój	1,76	1,76
	5B.2	pokój	12,07	12,07
	5B.3	kuchnia	5,73	5,73
	5B.4	łazienka z wc	1,64	1,64
	5B.5	przedpokój	7,47	7,47
	5B.6	pokój	1,24	1,24
	5B.7	pokój	14,96	14,96
	5.5A.5B.1	przedpokój	4,06	4,06
			Razem:	48,93
6	6.1	przedpokój	6,66	6,66
	6.2	pokój	18,20	18,20
	6.3	pokój	14,87	14,87

	6.4	pokój	14,11	14,11
	6.5	łazienka z wc	5,32	5,32
	6.6	schowek	1,21	1,21
	6.7	kuchnia	10,66	10,66
		Razem:	71,03	71,03
Powierzchnia mieszkań razem:			169,42	169,42
	kl.2	klatka schodowa	11,41	11,41
Części wspólne:			11,41	11,41
Powierzchnia razem:			180,83	180,83
Powierzchnia całkowita:			236,89	
Powierzchnia konstrukcji:			56,06	
Kondygnacja: III Piętro				
7	7.1	przedpokój	5,09	5,09
	7.2	pokój	15,03	15,03
	7.3	kuchnia	10,63	10,63
	7.4	pokój	8,36	8,36
	7.5	łazienka z wc	5,30	5,30
	7.6	pokój	29,10	29,10
	7.7	pokój	18,33	18,33
	7.8	schowek	0,23	4,96
			Razem:	92,07
8	8.1	przedpokój	8,00	8,00
	8.2	pokój	16,58	16,58
	8.3	pokój	9,85	9,85
	8.4	przedpokój	4,73	4,73
	8.5	pokój	13,81	13,81
	8.6	łazienka z wc	6,83	6,83
	8.7	kuchnia	10,53	10,53
			Razem:	70,33
Powierzchnia mieszkań razem:			162,40	167,13
	kl.3	klatka schodowa	11,41	11,41
Części wspólne:			11,41	11,41
Powierzchnia razem:			173,81	178,54
Powierzchnia całkowita:			236,89	
Powierzchnia konstrukcji:			58,35	
Kondygnacja: IV Piętro				
9	9.1	pokój	23,83	23,83
	9.2	pokój	17,81	17,81
	9.3	pokój	14,38	14,38
	9.4	przedpokój	1,24	1,24
	9.5	łazienka z wc	7,27	7,27
	9.6	kuchnia	9,87	9,87
			Razem:	74,40
Powierzchnia mieszkań razem:			74,40	74,40
	kl.3	klatka schodowa	9,85	11,32
	s.1	strych	50,90	77,30

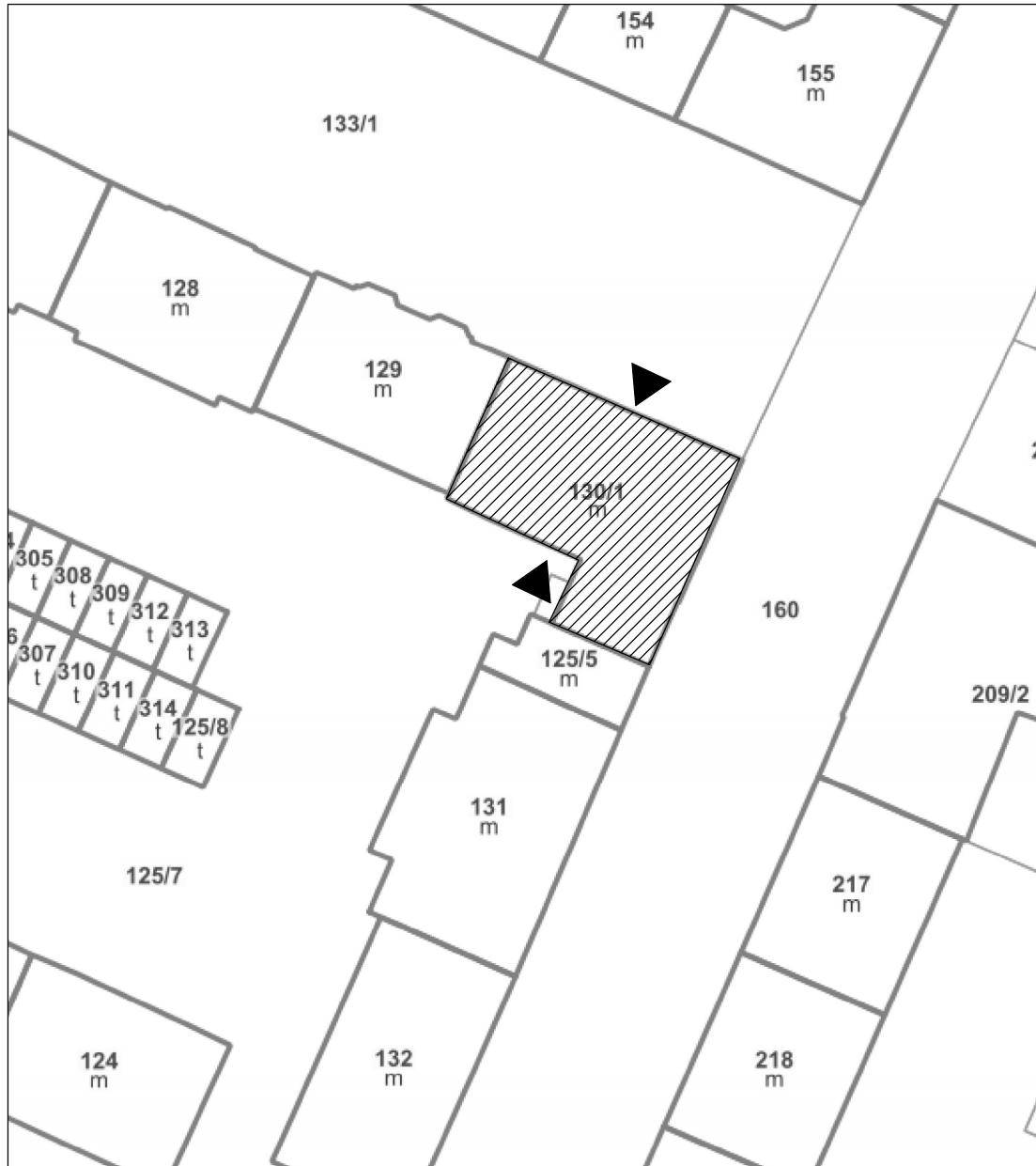
Części wspólne:			60,75	88,62
Powierzchnia razem:			135,15	163,02
Powierzchnia całkowita:			198,11	
Powierzchnia konstrukcji:			35,09	
Poddasze				
9	9.7	schowek	6,00	12,83
	9.8	schowek	14,40	29,78
		Razem:	20,40	42,61
Powierzchnia mieszkań razem:			20,40	42,61
	s.2	strych	9,48	22,51
	kl.4	klatka schodowa	9,85	11,32
Części wspólne:			19,33	33,83
Powierzchnia razem:			39,73	76,44
Powierzchnia całkowita:			76,85	
Powierzchnia konstrukcji:			0,41	

Zestawienie powierzchni dla budynku:

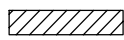
Powierzchnia zabudowy [m ²]:	244,10
Powierzchnia użytkowa mieszkań [m ²]:	761,52
Powierzchnia użytkowa pow. przynależnej mieszkań [m ²]:	69,74
Powierzchnia użytkowa razem [m ²]:	831,26
Powierzchnia netto [m ²]:	1134,22
Powierzchnia konstrukcji [m ²]:	336,05


Powierzchnia netto - powierzchnia ograniczona przez elementy zamykające, obliczana dla wymiarów budynku w stanie wykończonym na poziomie podłogi.

Powierzchnia konstrukcji – część powierzchni całkowitej, zajęta przez elementy zamykające (ściany).



Legenda:

 Budynek obj ty opracowaniem

 Wej cie do budynku

Plan sytuacyjny

m.kwadrat

Tytuł projektu: Inwentaryzacja architektoniczno-budowlana

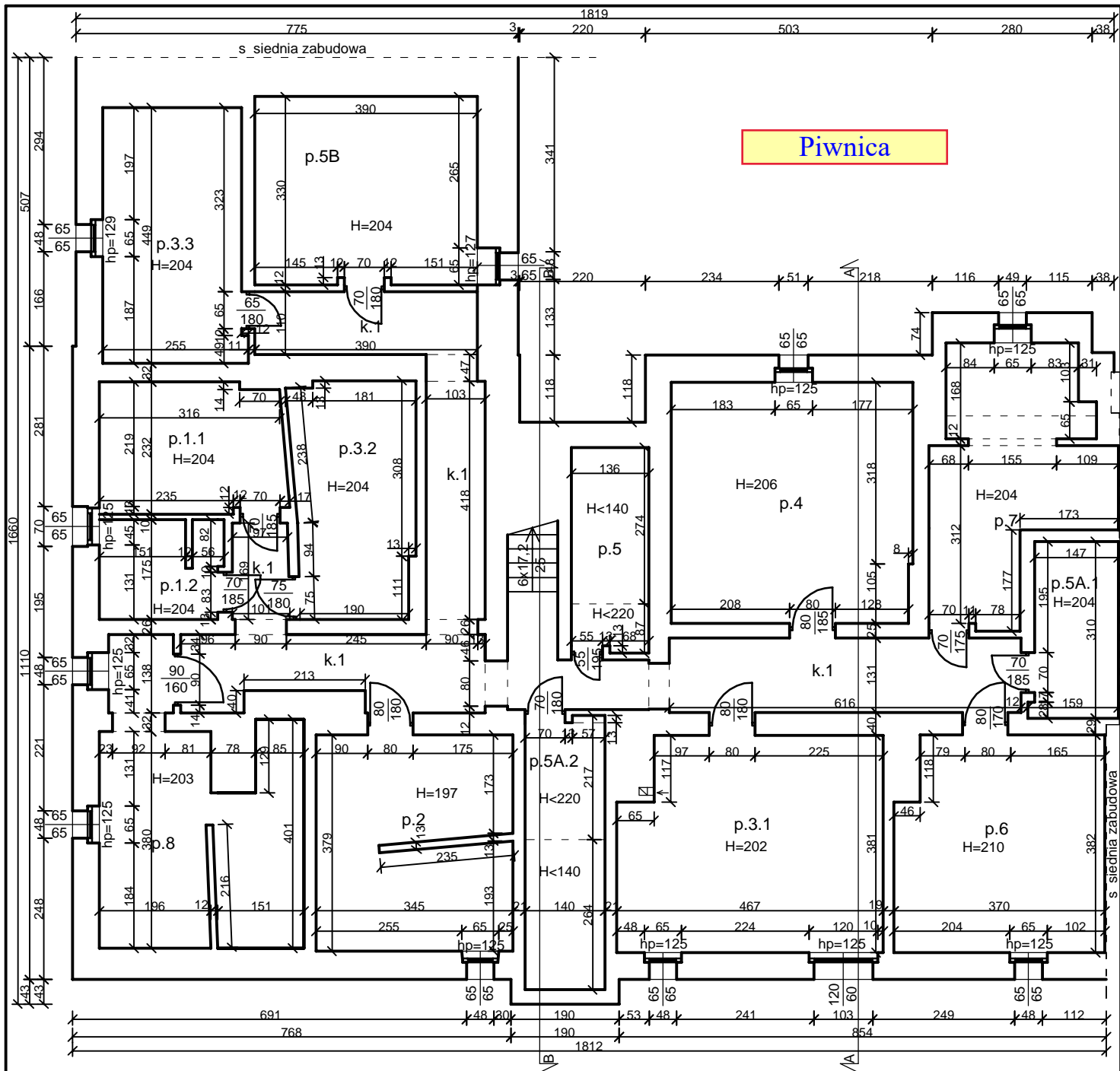
Inwestor: Gmina Olsztyn Plac Jana Pawła II 1,
10-101 Olsztyn

Adres inwestycji: ul. Okrzei 20, 10-266 Olsztyn

Tytuł rysunku: Plan sytuacyjny

Sporz dzili:	Bran a/uprawnienia	Podpis:
mgr in . Natalia Kowal	konstr-bud. KUP/0002/PBKb/24	
mgr in . Natalia Budnik	konstr-bud. KUP/00126/WBKb/18	
Data: 2.12.2024r.	Skala: 1:100	Nr rys. ps

POCZĄTEK



Zestawienie powierzchni						
Nr	Nazwa pomieszczenia	Pow. użytkowa [m ²]	Pow. netto [m ²]	Wykończenie podłogi	Wykończenie ścian	Wykończenie sufitu
p.1.1	piwnica lok. 1	3,66	7,32	beton	tynek	tynek
p.1.2	piwnica lok. 1	1,82	3,63	beton	tynek	tynek
p.2	piwnica lok. 2	6,39	12,77	beton	tynek	tynek
p.3.1	piwnica lok. 3	8,52	17,03	beton	tynek	tynek
p.3.2	piwnica lok. 3	4,37	8,73	beton	tynek	tynek
p.3.3	piwnica lok. 3	5,49	10,97	beton	tynek	tynek
p.4	piwnica lok. 4	8,93	17,85	beton	tynek	tynek
p.5	piwnica lok. 5	0,55	4,82	beton	tynek	tynek
p.5A.1	piwnica lok. 5A	2,30	4,59	beton	tynek	tynek
p.5A.2	piwnica lok. 5A	1,47	6,63	beton	tynek	tynek
p.5B	piwnica lok. 5B	6,42	12,84	beton	tynek	tynek
p.6	piwnica lok. 6	6,80	13,59	beton	tynek	tynek
p.7	piwnica lok. 7	5,87	11,74	beton	tynek	tynek
p.8	piwnica lok. 8	7,15	14,29	beton	tynek	tynek
k.1	komunikacja	12,43	24,86	beton	tynek	tynek

Rzut piwnicy

m.kwadrat

Tytuł projektu: Inwentaryzacja architektoniczno-budowlana

Inwestor: Gmina Olsztyn Plac Jana Pawła II 1, 10-101 Olsztyn

Adres inwestycji: ul. Okrzei 20, 10-266 Olsztyn

Tytuł rysunku: Rzut piwnicy

Sporz. dzili: Bran a/uprawnienia Podpis:

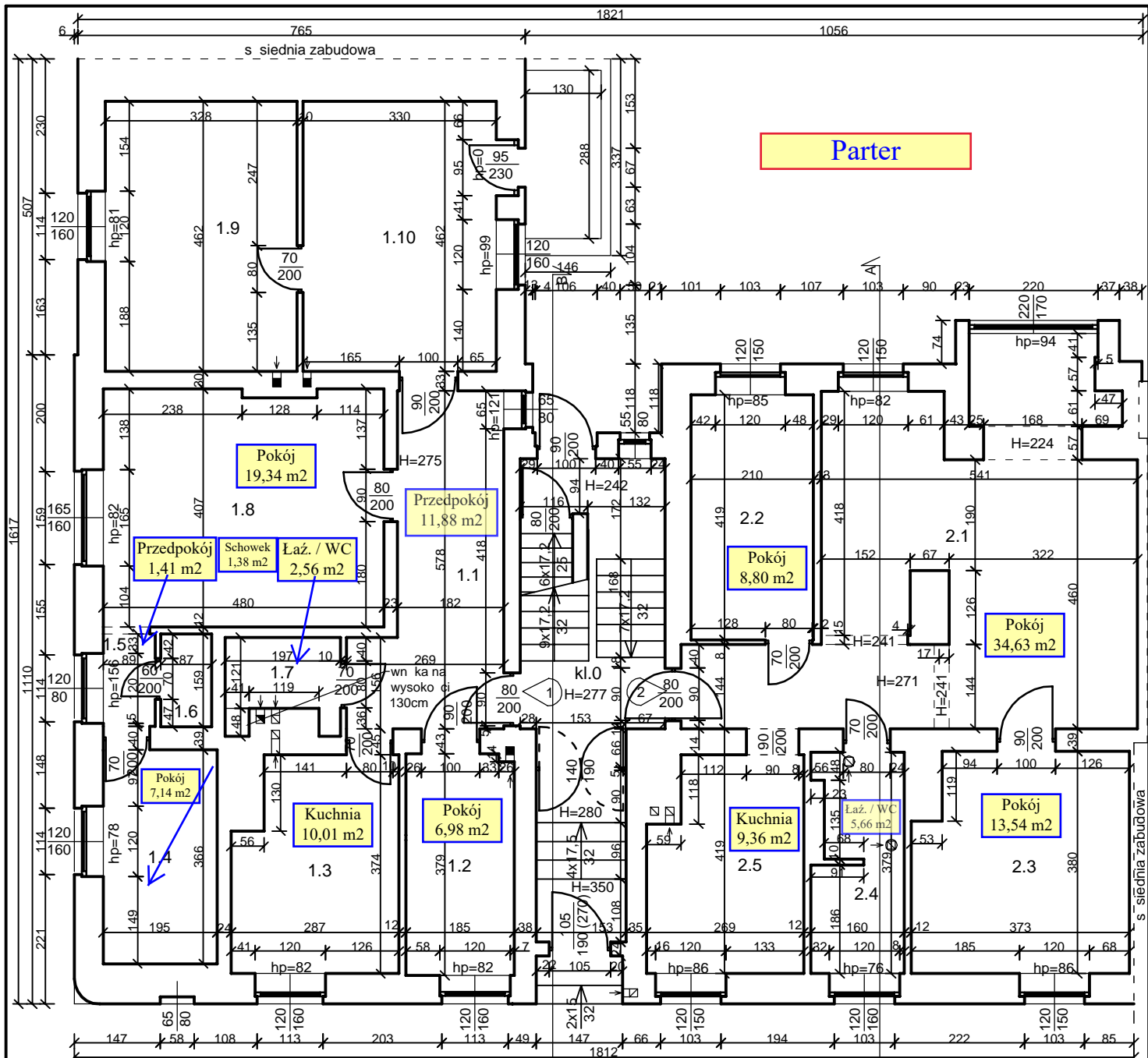
mgr in . Natalia Kowal konstr.-bud. KUP/0002/PBKb/24

mgr in . Natalia Budnik konstr.-bud. KUP/00126/WBKb/18

Data: 2.12.2024r. Skala: 1:100

Nr rys. 1

POCZĄTEK



Parter

Zestawienie powierzchni							
Nr lokalu	Nr	Nazwa pomieszczenia	Pow. użytkowa [m ²]	Pow. netto [m ²]	Wykończenie podłogi	Wykończenie ścian	Wykończenie sufitu
1	1.1	przedpokój	11,88	11,88	panele podłogowe	tynek płytki ceramiczne	tynek
	1.2	pokój	6,98	6,98	plyty drewnopodobne	tynek	tynek
	1.3	kuchnia	10,01	10,01	wykładzina	tynek płytki ceramiczne	tynek
	1.4	pokój	7,14	7,14	panele podłogowe	tynek	tynek
	1.5	przedpokój	1,41	1,41	panele podłogowe	tynek	tynek
	1.6	schowek	1,38	1,38	panele podłogowe	tynek	tynek
	1.7	łazienka z wc	2,56	2,56	plytki ceramiczne	tynek płytki ceramiczne	tynek
	1.8	pokój	19,34	19,34	plyty drewnopodobne	tynek	tynek
	1.9	pokój	15,15	15,15	deski drewniane	tynek	kasetony
	1.10	pokój	15,25	15,25	deski drewniane	tapeta	kasetony
	Razem:	91,10	91,10				
2	2.1	pokój	34,63	34,63	panele podłogowe	tynek	tynek
	2.2	pokój	8,8	8,80	panele podłogowe	tynek	tynek
	2.3	pokój	13,54	13,54	panele podłogowe	tynek	tynek
	2.4	łazienka z wc	5,66	5,66	plytki ceramiczne	tynek płytki ceramiczne	tynek
	2.5	kuchnia	9,36	9,36	panele podłogowe	tynek płytki ceramiczne	tynek
		Razem:	71,99	71,99			
	kl.0	klatka schodowa	17,04	17,04	wykładzina	tynek	tynek

POCZĄTEK

Rzut parteru

m.kwadrat

Tytuł projektu: Inwentaryzacja architektoniczno-budowlana

Inwestor: Gmina Olsztyn Plac Jana Pawła II 1, 10-101 Olsztyn

Adres inwestycji: ul. Okrzei 20, 10-266 Olsztyn

Tytuł rysunku: Rzut parteru

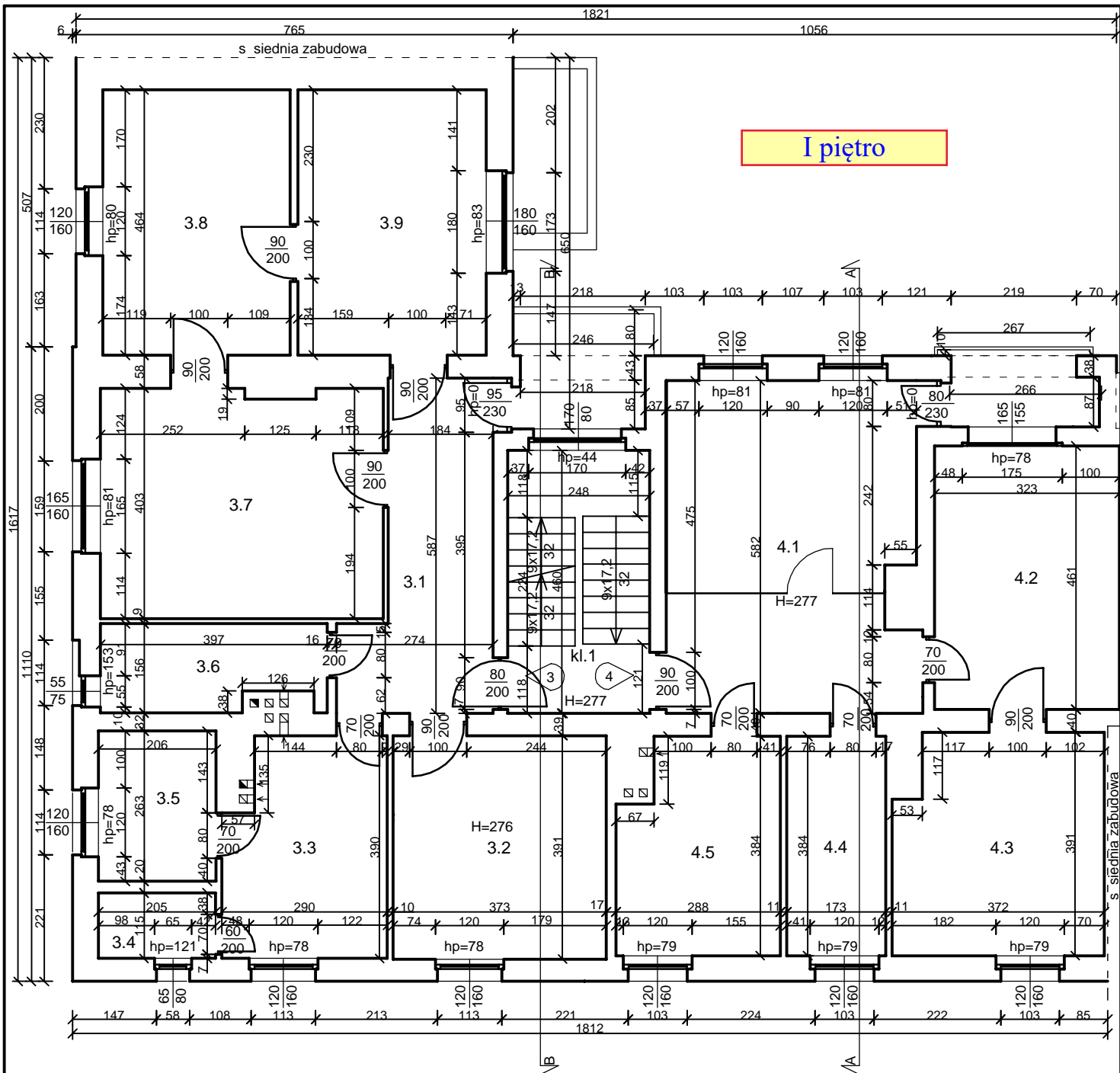
Sporz. dzili: Bran a/uprawnienia Podpis:

mgr in . Natalia Kowal KUP/0002/PBkb/24

mgr in . Natalia Budnik KUP/00126/WBKb/18

Data: 2.12.2024r. Skala: 1:100

Nr rys. 2



I piętro

Zestawienie powierzchni							
Nr lokalu	Nr	Nazwa pomieszczenia	Pow. użytkowa [m ²]	Pow. netto [m ²]	Wykończenie podłogi	Wykończenie ścian	Wykończenie sufitu
3	3.1	przedpokój	12,21	12,21	panele podłogowe	tynek	tynek plyta g-k
	3.2	pokój	14,58	14,58	wykładzina	tapeta	kasetony
	3.3	kuchnia	10,54	10,54	plytki ceramiczne	tynek plytki ceramiczne	kasetony
	3.4	schowek	2,36	2,36	wykładzina	tynek	tynek
	3.5	pokój	5,42	5,42	wykładzina	tynek	tynek
	3.6	łazienka z wc	5,71	5,71	plytki ceramiczne	plytki ceramiczne	plyta g-k
	3.7	pokój	19,71	19,71	parkiet	tynek	kasetony
	3.8	pokój	15,22	15,22	deski drewniane	tynek	kasetony
	3.9	pokój	15,31	15,31	plyty drewnopodobne	tynek	kasetony
	Razem:		101,06	101,06			
4	4.1	pokój	25,03	25,03	plyty drewnopodobne	tynek	tynek
	4.2	pokój	14,89	14,89	plyty drewnopodobne	tynek	tynek
	4.3	pokój	13,93	13,93	plyty drewnopodobne	tynek	tynek
	4.4	łazienka z wc	6,64	6,64	beton	tynek	tynek
	4.5	kuchnia	10,26	10,26	plyty drewnopodobne	tynek	tynek
		Razem:		70,75	70,75		
	kl.1	klatka schodowa	11,41	11,41	wykładzina	tynek	tynek

POCZĄTEK

Rzut 1 pi tra

m.kwadrat

Tytuł projektu: Inwentaryzacja architektoniczno-budowlana

Inwestor: Gmina Olsztyn Plac Jana Pawła II 1, 10-101 Olsztyn

Adres inwestycji: ul. Okrzei 20, 10-266 Olsztyn

Tytuł rysunku: Rzut 1 pi tra

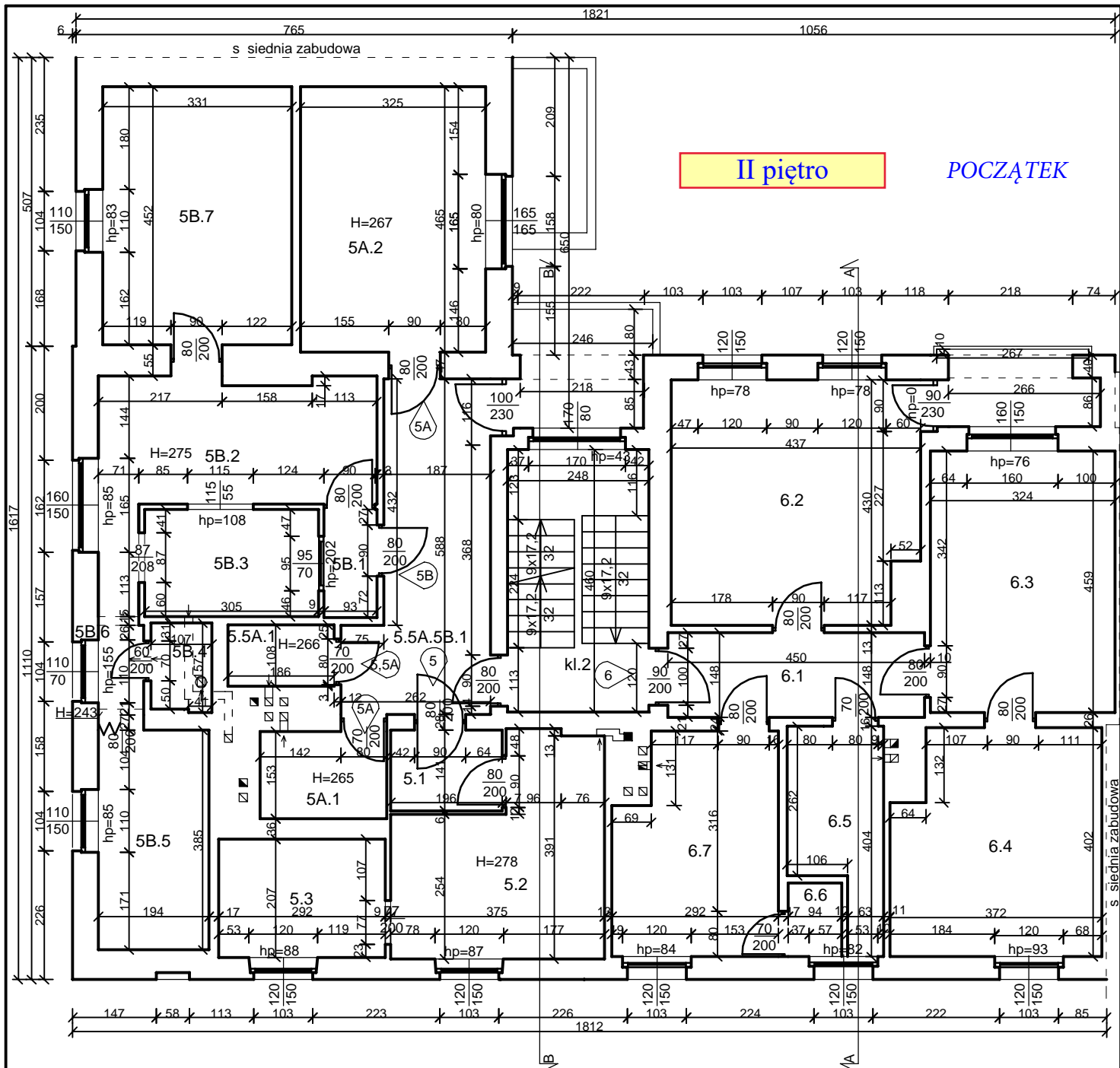
Sporz dziłi: Bran a/uprawnienia Podpis:

mgr in . Natalia Kowal KUP/0002/PBKb/24

mgr in . Natalia Budnik KUP/00126/WBKb/18

Data: 2.12.2024r. Skala: 1:100

Nr rys. 3



II piętro

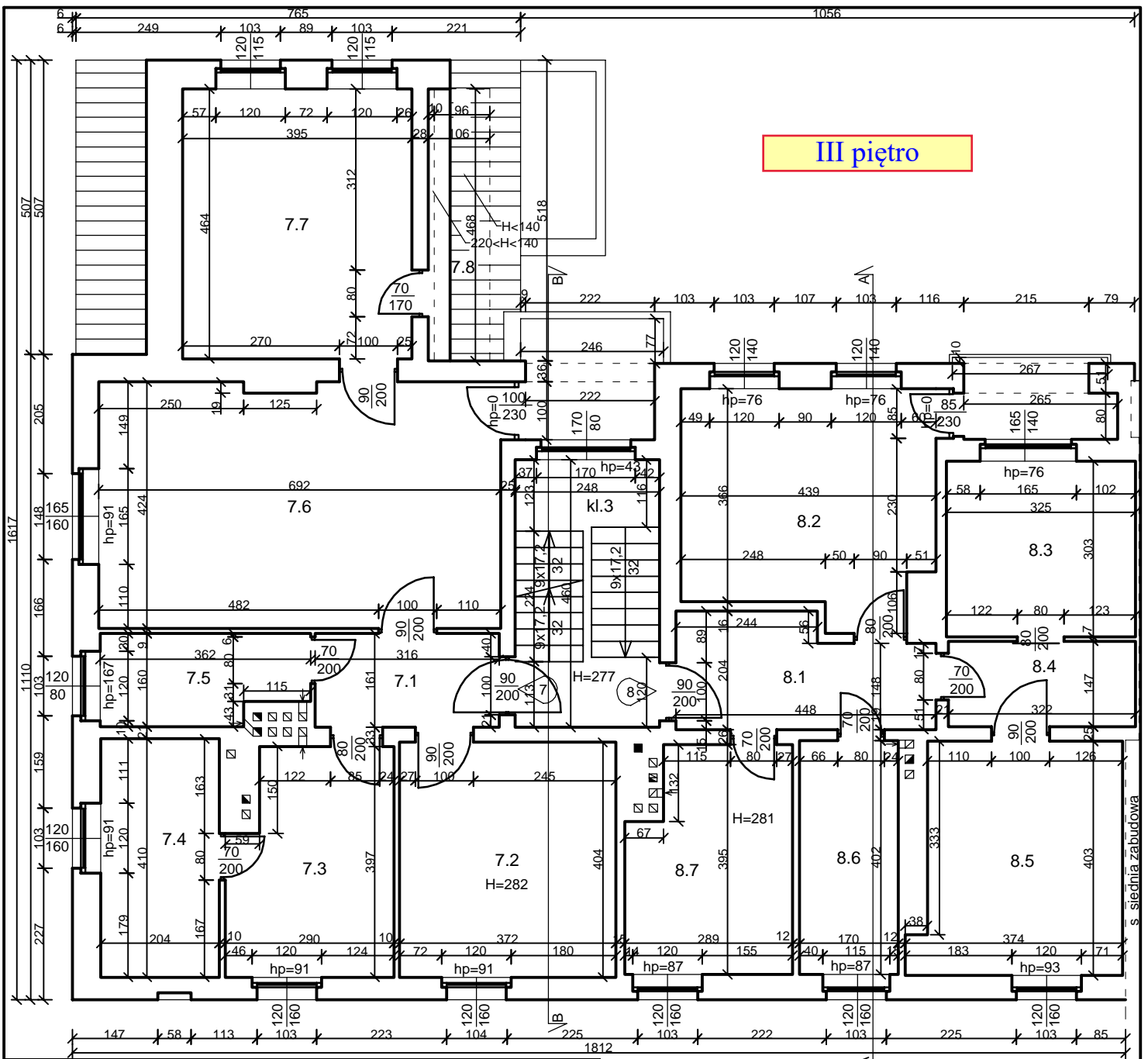
POCZĄTEK

Zestawienie powierzchni							
Nr lokalu	Nr	Nazwa pomieszczenia	Pow. użytkowa [m ²]	Pow. netto [m ²]	Wykończenie podłogi	Wykończenie ścian	Wykończenie sufitu
5	5.1	przedpokój	2,76	2,76	wykładzina	tynek	tynek
	5.2	pokój	12,01	12,01	wykładzina	tynek	tynek
	5.3	kuchnia	6,04	6,04	wykładzina	tynek	tynek
	5.5A.1	łazienka z wc	1,01	1,01	plytki ceramiczne	plytki ceramiczne	tynek
	5.5A.5B.1	przedpokój	4,06	4,06	wykładzina	tynek	tynek
	Razem:		25,88	25,88			
	5A	5A.1	kuchnia	3,40	3,40	wykładzina	tynek
5A.2		pokój	15,11	15,11	panele podłogowe	tynek	tynek
5.5A.1		łazienka z wc	1,01	1,01	plytki ceramiczne	plytki ceramiczne	tynek
5.5A.5B.1		przedpokój	4,06	4,06	wykładzina	tynek	tynek
Razem:		23,58	23,58				
5B	5B.1	przedpokój	1,76	1,76	panele podłogowe	tynek	tynek
	5B.2	pokój	12,07	12,07	panele podłogowe	tynek	tynek
	5B.3	kuchnia	5,73	5,73	plytki ceramiczne	tynek	tynek
	5B.4	łazienka z wc	1,64	1,64	plytki ceramiczne	plytki ceramiczne	tynek
	5B.5	przedpokój	7,47	7,47	panele podłogowe	tynek	tynek
	5B.6	pokój	1,24	1,24	panele podłogowe	tynek	tynek
	5.5A.5B.1	przedpokój	4,06	4,06	wykładzina	tynek	tynek
Razem:		48,93	48,93				

6	6.1	przedpokój	6,66	6,66	panele podłogowe	tynek	tynek
	6.2	pokój	18,20	18,20	panele podłogowe	tynek	tynek
	6.3	pokój	14,87	14,87	panele podłogowe	tynek	tynek
	6.4	pokój	14,11	14,11	panele podłogowe	tynek	tynek
	6.5	łazienka z wc	5,32	5,32	wykładzina	tynek	tynek
	6.6	schowek	1,21	1,21	wykładzina	tynek	tynek
	6.7	kuchnia	10,66	10,66	panele podłogowe	tynek plytki ceramiczne	tynek
Razem:		71,03	71,03				
kl.2	klatka schodowa	11,41	11,41	wykładzina	tynek	tynek	

Rzut 2 pi tra

m.kwadrat		
Tytuł projektu: Inwentaryzacja architektoniczno-budowlana		
Inwestor: Gmina Olsztyn Plac Jana Pawła II 1, 10-101 Olsztyn		
Adres inwestycji: ul. Okrzei 20, 10-266 Olsztyn		
Tytuł rysunku: Rzut 2 pi tra		
Sporz. dzili:	Bran a/uprawnienia	Podpis:
mgr in . Natalia Kowal	konstr.-bud. KUP/0002/PBkb/24	
mgr in . Natalia Budnik	konstr.-bud. KUP/00126/WBkb/18	
Data: 2.12.2024r.	Skala: 1:100	Nr rys. 4



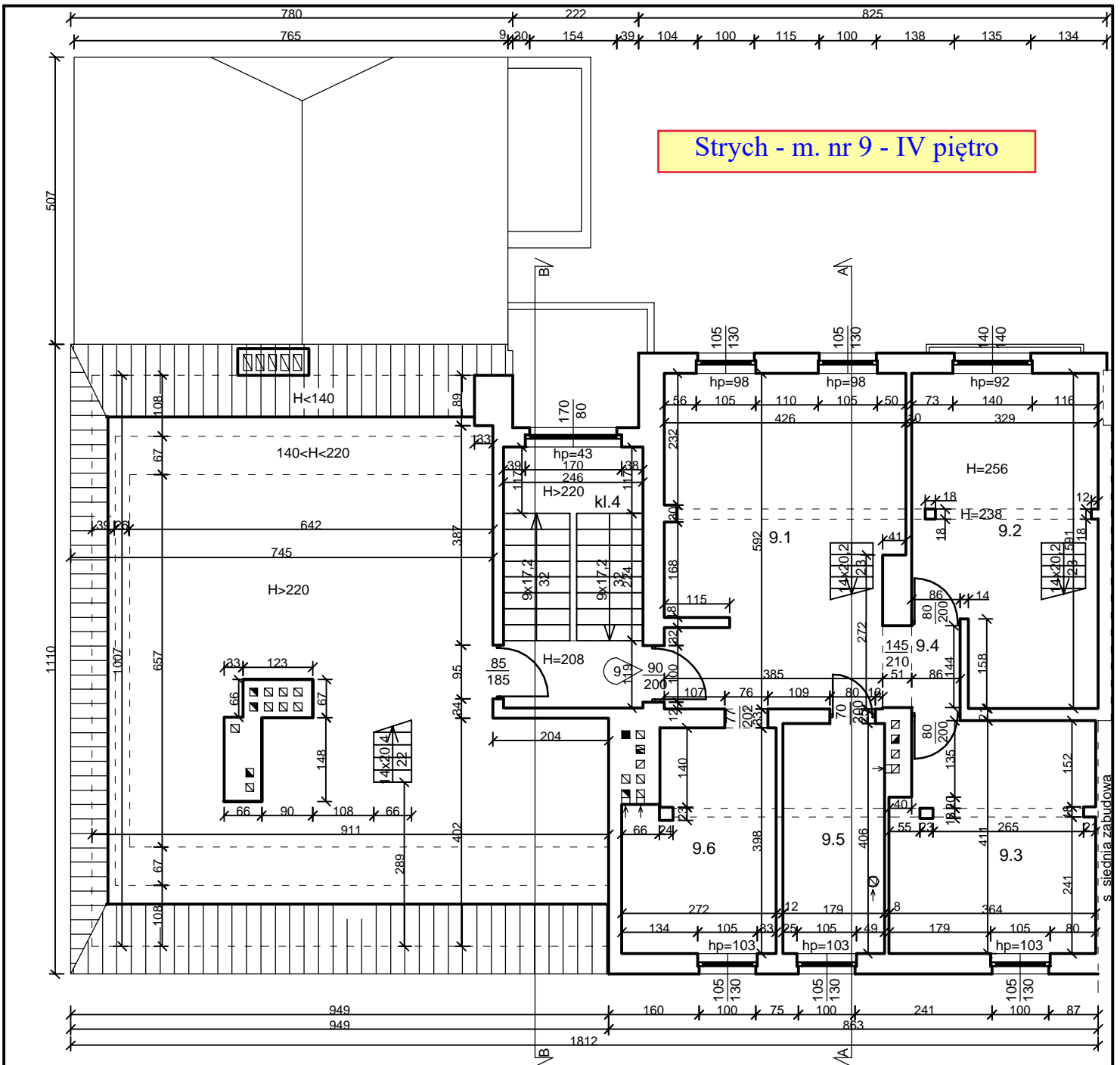
III piętro

Zestawienie powierzchni							
Nr lokalu	Nr	Nazwa pomieszczenia	Pow. użytkowa [m ²]	Pow. netto [m ²]	Wykończenie podłogi	Wykończenie ścian	Wykończenie sufitu
7	7.1	przedpokój	5,09	5,09	panele podłogowe	tynk	tynk
	7.2	pokój	15,03	15,03	wykładzina	tynk	tynk
	7.3	kuchnia	10,63	10,63	plytki ceramiczne	tynk	tynk
	7.4	pokój	8,36	8,36	plyty drewnopodobne	tynk	tynk
	7.5	łazienka z wc	5,30	5,30	plytki ceramiczne	plytki ceramiczne	tynk
	7.6	pokój	29,10	29,10	plyty drewnopodobne	tynk	tynk
	7.7	pokój	18,33	18,33	plyty drewnopodobne	tynk	tynk
	7.8	schowek	0,23	4,96	plyty drewnopodobne	tynk	tynk
Razem:			92,07	96,80			
8	8.1	przedpokój	8,00	8,00	panele podłogowe	tynk	kasetony
	8.2	pokój	16,58	16,58	wykładzina	tynk	tynk
	8.3	pokój	9,85	9,85	wykładzina	tynk	tynk
	8.4	przedpokój	4,73	4,73	panele podłogowe	tynk	tynk
	8.5	pokój	13,81	13,81	wykładzina	tapeta	tynk
	8.6	łazienka z wc	6,83	6,83	plytki ceramiczne	plytki ceramiczne tynk	tynk
	8.7	kuchnia	10,53	10,53	plytki ceramiczne	plytki ceramiczne tynk	tynk
Razem:			70,33	70,33			
kl.3	klatka schodowa	11,41	11,41	wykładzina	tynk	tynk	

POCZĄTEK

Rzut 3 pi tra

m.kwadrat		
Tytuł projektu: Inwentaryzacja architektoniczno-budowlana		
Inwestor: Gmina Olsztyn Plac Jana Pawła II 1, 10-101 Olsztyn		
Adres inwestycji: ul. Okrzei 20, 10-266 Olsztyn		
Tytuł rysunku: Rzut 3 pi tra		
Sporz dziłi:	Bran a/uprawnienia	Podpis:
mgr in . Natalia Kowal	konstr-bud. KUP/0002/PBKb/24	
mgr in . Natalia Budnik	konstr-bud. KUP/00126/WBKb/18	
Data: 2.12.2024r.	Skala: 1:100	Nr rys. 5



Zestawienie powierzchni							
Nr lokalu	Nr	Nazwa pomieszczenia	Pow. użytkowa [m ²]	Pow. netto [m ²]	Wykończenie podłogi	Wykończenie ścian	Wykończenie sufitu
9	9.1	pokój	23,83	23,83	panele podłogowe	tynek	tynek
	9.2	pokój	17,81	17,81	panele podłogowe	tynek	tynek
	9.3	pokój	14,38	14,38	panele podłogowe	tynek	tynek
	9.4	przedpokój	1,24	1,24	panele podłogowe	tynek	tynek
	9.5	łazienka z wc	7,27	7,27	plytki ceramiczne	plytki ceramiczne	tynek
	9.6	kuchnia	9,87	9,87	plytki ceramiczne	tynek plytki ceramiczne	tynek
	Razem:			74,40	74,40		
	kl.3	klatka schodowa	9,85	11,32	wykładzina	tynek	tynek
	s.1	strych	50,90	77,30	deski drewniane	tynek deski drewniane	deski drewniane

POCZĄTEK

Rzut 4 pi tra

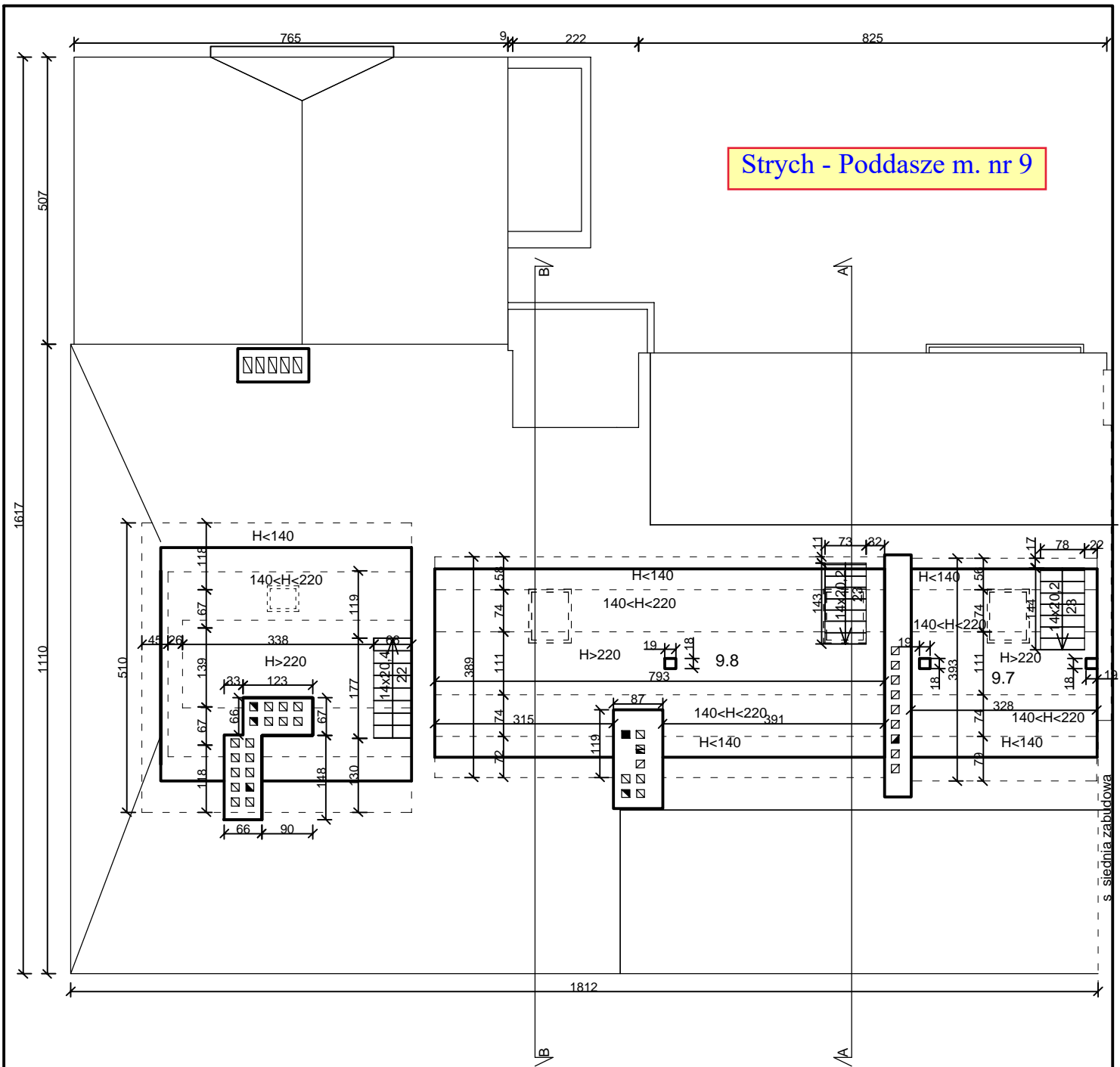
m.kwadrat

Tytuł projektu: Inwentaryzacja architektoniczno-budowlana
 Inwestor: Gmina Olsztyn Plac Jana Pawła II 1,
 10-101 Olsztyn

Adres inwestycji: ul. Okrzei 20, 10-266 Olsztyn

Tytuł rysunku: Rzut 4 pi tra

Sporz dziłi:	Bran a/uprawnienia	Podpis:
mgr in . Natalia Kowal	konstr.-bud. KUP/0002/PBKb/24	
mgr in . Natalia Budnik	konstr.-bud. KUP/00126/WBKb/18	
Data: 2.12.2024r.	Skala: 1:100	Nr rys. 6



Strych - Poddasze m. nr 9

Zestawienie powierzchni							
Nr lokalu	Nr	Nazwa pomieszczenia	Pow. użytkowa [m ²]	Pow. netto [m ²]	Wykończenie podłogi	Wykończenie ścian	Wykończenie sufitu
9	9.7	schowek	6,00	12,83	wykładzina	deski drewniane	deski drewniane
	9.8	schowek	14,40	29,78	wykładzina	deski drewniane	deski drewniane
	Razem:		20,40	42,61			
	s.2	strych	9,48	22,51	deski drewniane	tynek deski drewniane	deski drewniane
	kl.4	klatka schodowa	9,85	11,32	wykładzina	tynek	tynek

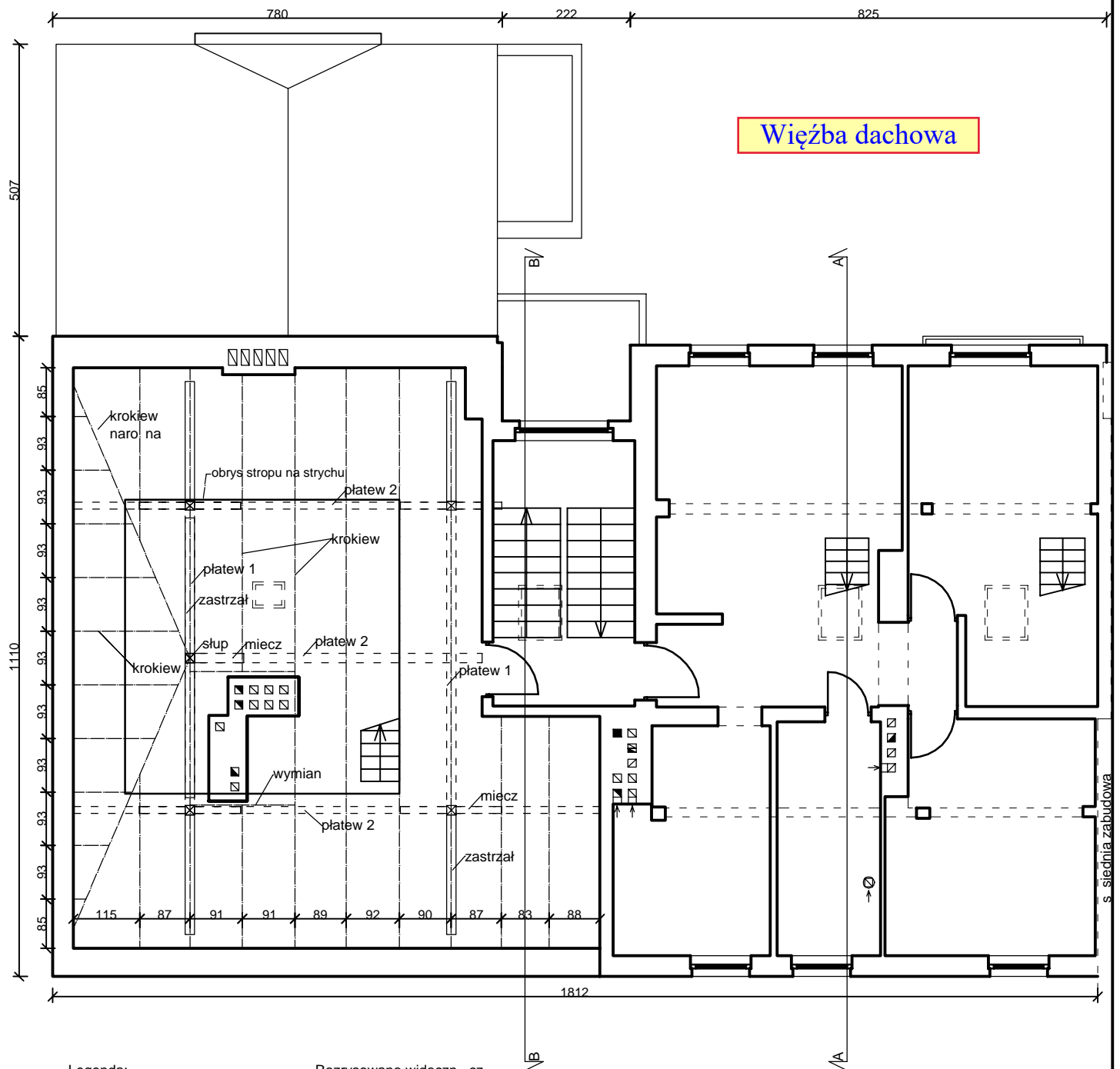
Rzut poddasza

m.kwadrat

Tytuł projektu: Inwentaryzacja architektoniczno-budowlana		
Inwestor: Gmina Olsztyn Plac Jana Pawła II 1, 10-101 Olsztyn		
Adres inwestycji: ul. Okrzei 20, 10-266 Olsztyn		
Tytuł rysunku: Rzut poddasza		
Sporz. dzili:	Bran a/uprawnienia	Podpis:
mgr in . Natalia Kowal	konstr.-bud. KUP/0002/PBkb/24	
mgr in . Natalia Budnik	konstr.-bud. KUP/00126/WBkb/18	
Data: 2.12.2024r.	Skala: 1:100	Nr rys. 7

POCZĄTEK

Więżba dachowa



- Legenda:
zastrzał - 16x17 cm
platew 1 - 16x18 cm
platew 2 - 18x19 cm
krokiew - 12x13 cm
krokiew narna - 14x16 cm
miecz - 8x10 cm
słup - 15x15 cm

Rozrysowano widoczn cz
wi by dachowej.

POCZĄTEK

Rzut wi by dachowej

m.kwadrat

Tytuł projektu: Inwentaryzacja architektoniczno-budowlana

Investor: Gmina Olsztyn Plac Jana Pawła II 1,
10-101 Olsztyn

Adres inwestycji: ul. Okrzei 20, 10-266 Olsztyn

Tytuł rysunku: Rzut wi by dachowej

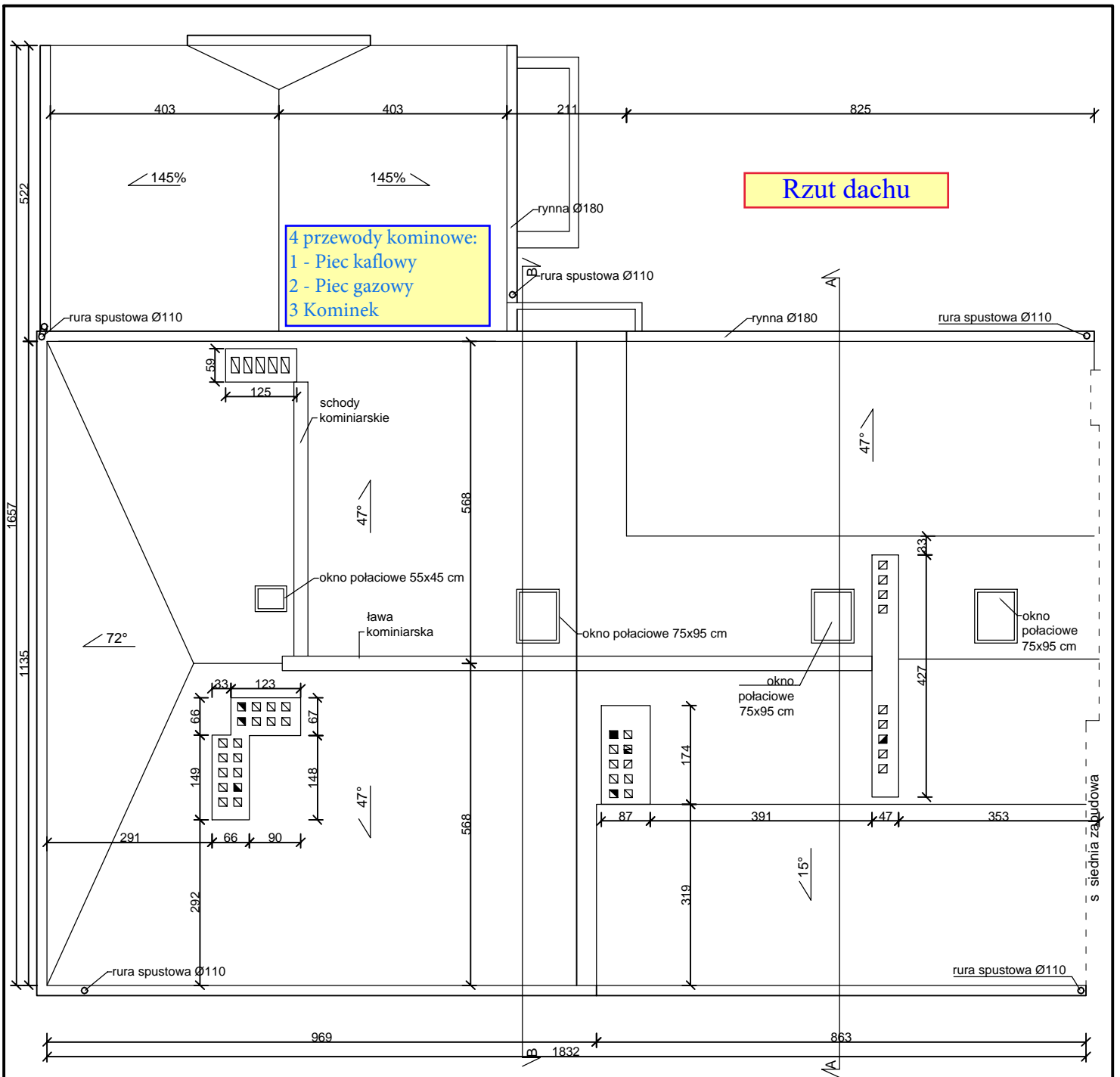
Sporz dziłi: Bran a/uprawnienia Podpis:

mgr in . Natalia Kowal konstr.-bud.
KUP/0002/PBKb/24

mgr in . Natalia Budnik konstr.-bud.
KUP/00126/WBKb/18

Data: 2.12.2024r. Skala: 1:100

Nr rys. 8



Rzut dachu

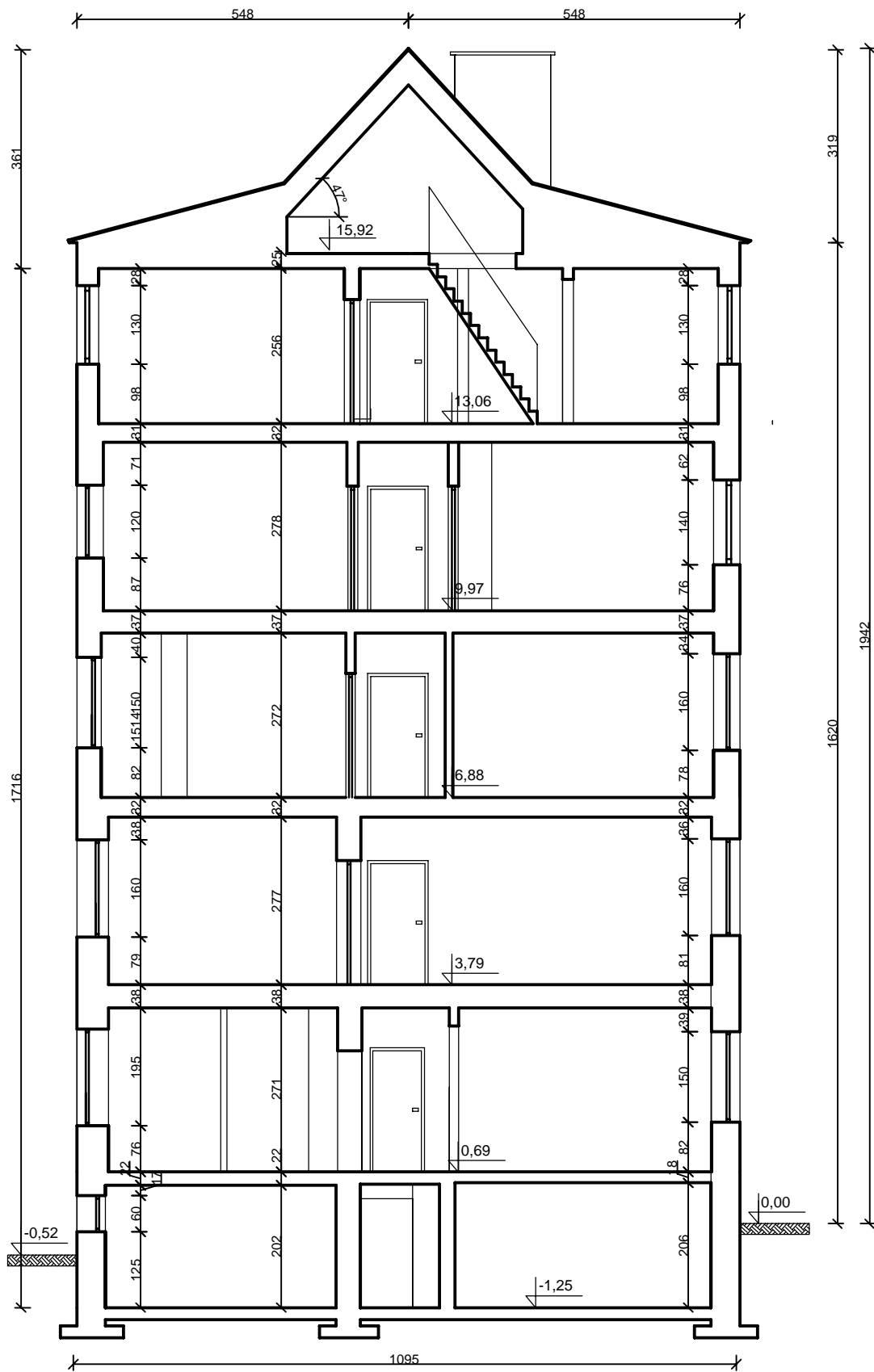
4 przewody kominowe:
 1 - Piec kaflowy
 2 - Piec gazowy
 3 Kominiek

Rzut dachu

m.kwadrat

Tytuł projektu: Inwentaryzacja architektoniczno-budowlana		
Inwestor: Gmina Olsztyn Plac Jana Pawła II 1, 10-101 Olsztyn		
Adres inwestycji: ul. Okrzei 20, 10-266 Olsztyn		
Tytuł rysunku: Rzut dachu		
Sporz. dzili:	Branża/uprawnienia	Podpis:
mgr inż. Natalia Kowal	konstr.-bud. KUP/0002/PBKb/24	
mgr inż. Natalia Budnik	konstr.-bud. KUP/00126/WBKb/18	
Data: 2.12.2024r.	Skala: 1:100	Nr rys. 9

POCZĄTEK



Przekrój A-A

m.kwadrat

Tytuł projektu: Inwentaryzacja architektoniczno-budowlana

Inwestor: Gmina Olsztyn Plac Jana Pawła II 1,
10-101 Olsztyn

Adres inwestycji: ul. Okrzei 20, 10-266 Olsztyn

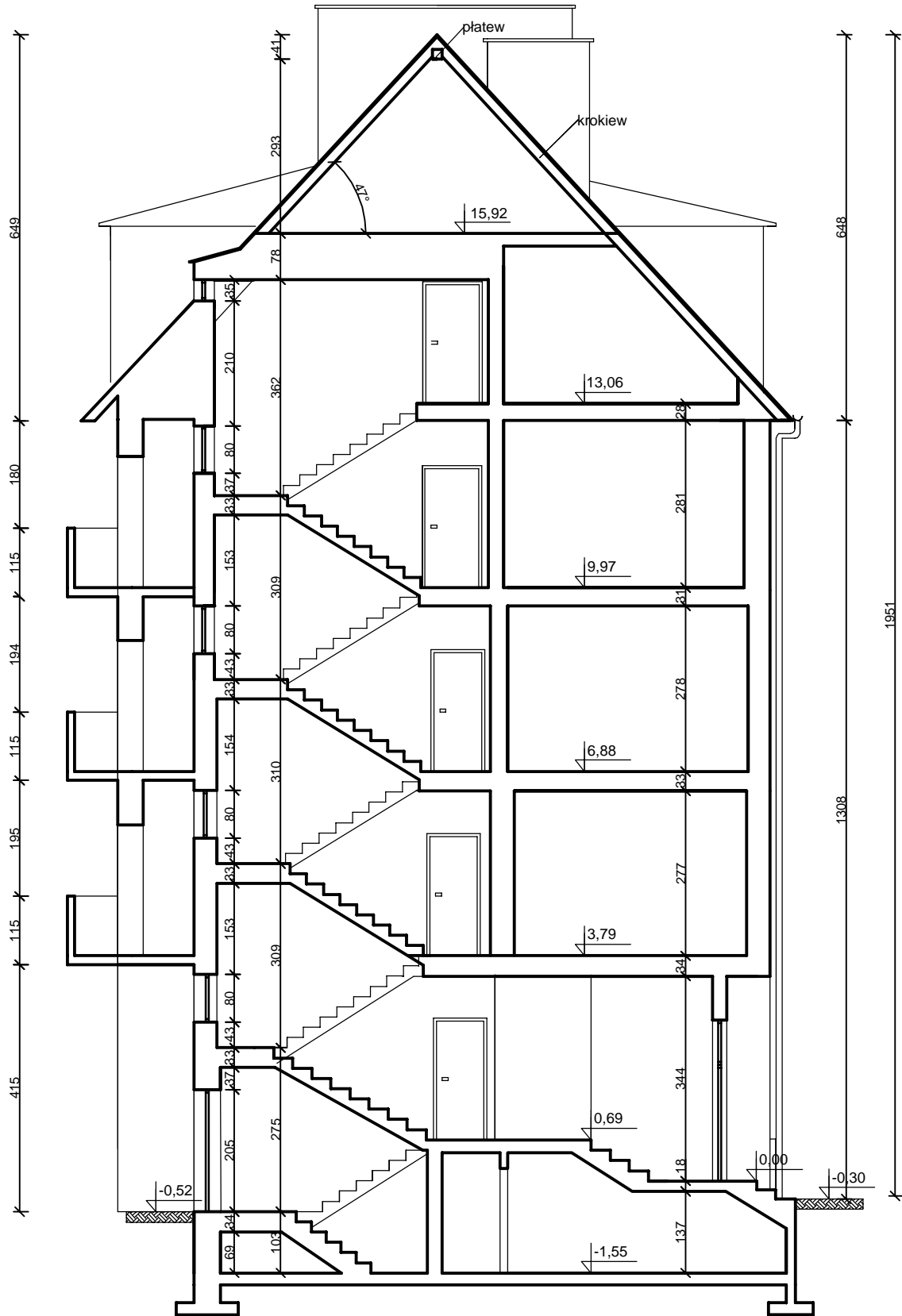
Tytuł rysunku: Przekrój A-A

Sporz. dzili:	Branża/uprawnienia	Podpis:
mgr inż. Natalia Kowal	konstr.-bud. KUP/0002/PBKb/24	
mgr inż. Natalia Budnik	konstr.-bud. KUP/00126/WBKb/18	

Data: 2.12.2024r. Skala: 1:100

Nr rys. 10

POCZĄTEK



Przekrój od ulicy Sienkiewicza

Przekrój B-B

m.kwadrat

Tytuł projektu: Inwentaryzacja architektoniczno-budowlana		
Inwestor: Gmina Olsztyn Plac Jana Pawła II 1, 10-101 Olsztyn		
Adres inwestycji: ul. Okrzei 20, 10-266 Olsztyn		
Tytuł rysunku: Przekrój B-B		
Sporz. dzili:	Branża/uprawnienia	Podpis:
mgr inż. Natalia Kowal	konstr.-bud. KUP/0002/PBKb/24	
mgr inż. Natalia Budnik	konstr.-bud. KUP/00126/WBKb/18	
Data: 2.12.2024r.	Skala: 1:100	Nr rys. 11

POCZĄTEK

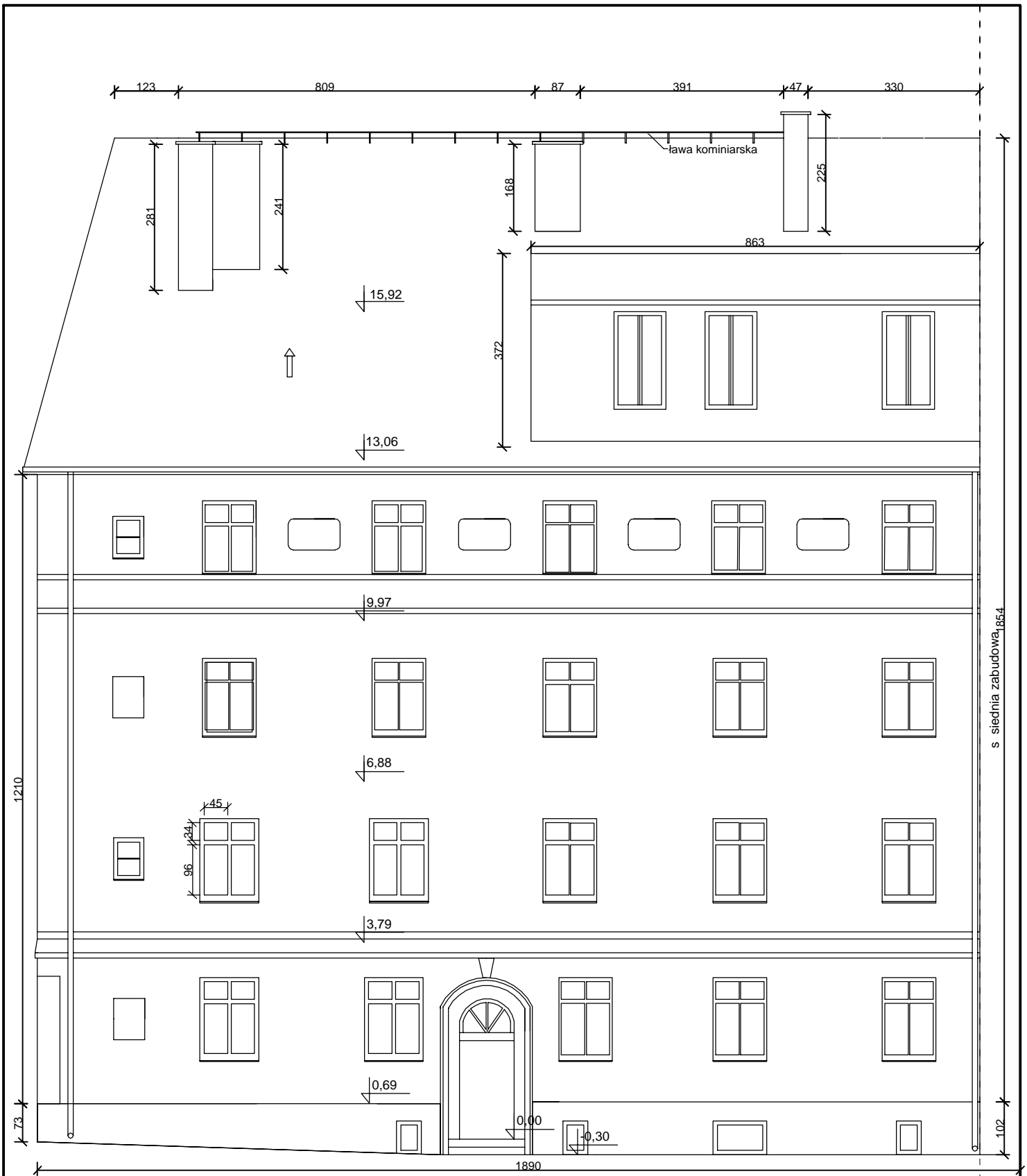


Przekrój od podwórza

Elewacja południowa

m.kwadrat

Tytuł projektu: Inwentaryzacja architektoniczno-budowlana		
Inwestor: Gmina Olsztyn Plac Jana Pawła II 1, 10-101 Olsztyn		
Adres inwestycji: ul. Okrzei 20, 10-266 Olsztyn		
Tytuł rysunku: Elewacja południowa		
Sporz. dzili:	Branża/uprawnienia	Podpis:
mgr inż. Natalia Kowal	konstr.-bud. KUP/0002/PBKb/24	
mgr inż. Natalia Budnik	konstr.-bud. KUP/00126/WBKb/18	
Data: 2.12.2024r.	Skala: 1:100	Nr rys. 12



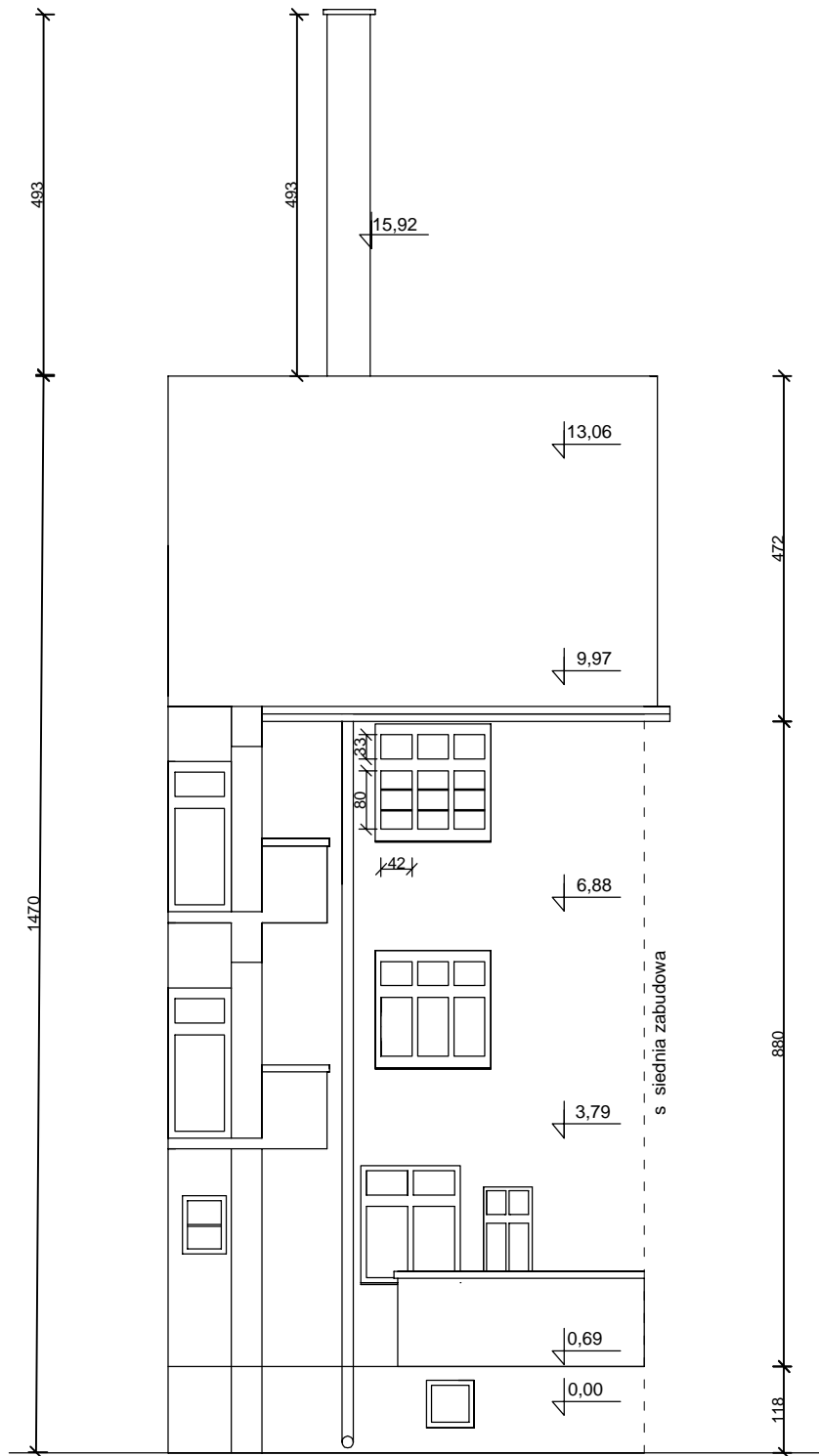
Przekrój od ulicy Okrzei

Elewacja północna

m.kwadrat

Tytuł projektu: Inwentaryzacja architektoniczno-budowlana		
Inwestor: Gmina Olsztyn Plac Jana Pawła II 1, 10-101 Olsztyn		
Adres inwestycji: ul. Okrzei 20, 10-266 Olsztyn		
Tytuł rysunku: Elewacja północna		
Sporz. dzili:	Branża/uprawnienia	Podpis:
mgr inż. Natalia Kowal	konstr.-bud. KUP/0002/PBKb/24	
mgr inż. Natalia Budnik	konstr.-bud. KUP/00126/WBKb/18	
Data: 2.12.2024r.	Skala: 1:100	Nr rys. 14

POCZĄTEK



Przekrój od podwórza

Elewacja zachodnia

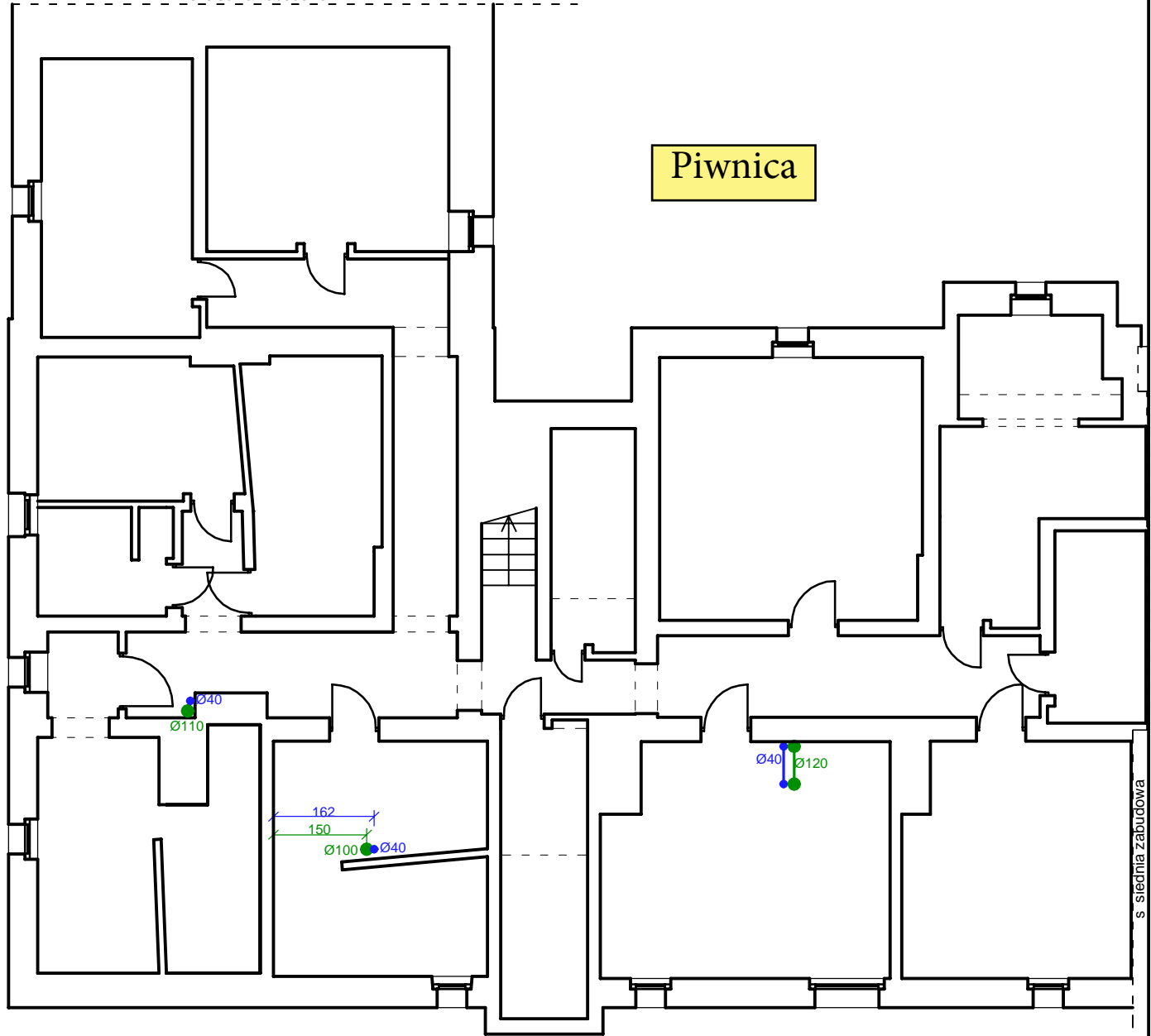
m.kwadrat

Tytuł projektu: Inwentaryzacja architektoniczno-budowlana		
Inwestor: Gmina Olsztyn Plac Jana Pawła II 1, 10-101 Olsztyn		
Adres inwestycji: ul. Okrzei 20, 10-266 Olsztyn		
Tytuł rysunku: Elewacja zachodnia		
Sporz. dzili:	Branża/uprawnienia	Podpis:
mgr inż. Natalia Kowal	konstr.-bud. KUP/0002/PBKb/24	
mgr inż. Natalia Budnik	konstr.-bud. KUP/00126/WBKb/18	
Data: 2.12.2024r.	Skala: 1:100	Nr rys. 15

POCZĄTEK

s_siednia_zabudowa

Piwnica



s_siednia_zabudowa

LEGENDA

- miska ust powa
- umywalka
- kuchenka gazowa
- kuchenka elektryczna
- kabina prysznicowa
- wanna
- kocioł gazowy
- skrzynka z gazomierzem i zaworem odcinaj cym
- zawór odcinaj cy

- Ø18 przewód zasilaj cy stalowy
- - - przewód powrotny stalowy
- CO pion instalacji C.O.
- 12 , 70x50 grzejnik członowy
- 22/80/50 grzejnik płytowy
- 55x65 grzejnik łazienkowy
- piec kaflowy
- Ø25 pion wody
- Ø100 pion kanalizacyjny

Rzut piwnicy - instalacja wod-kan i gaz

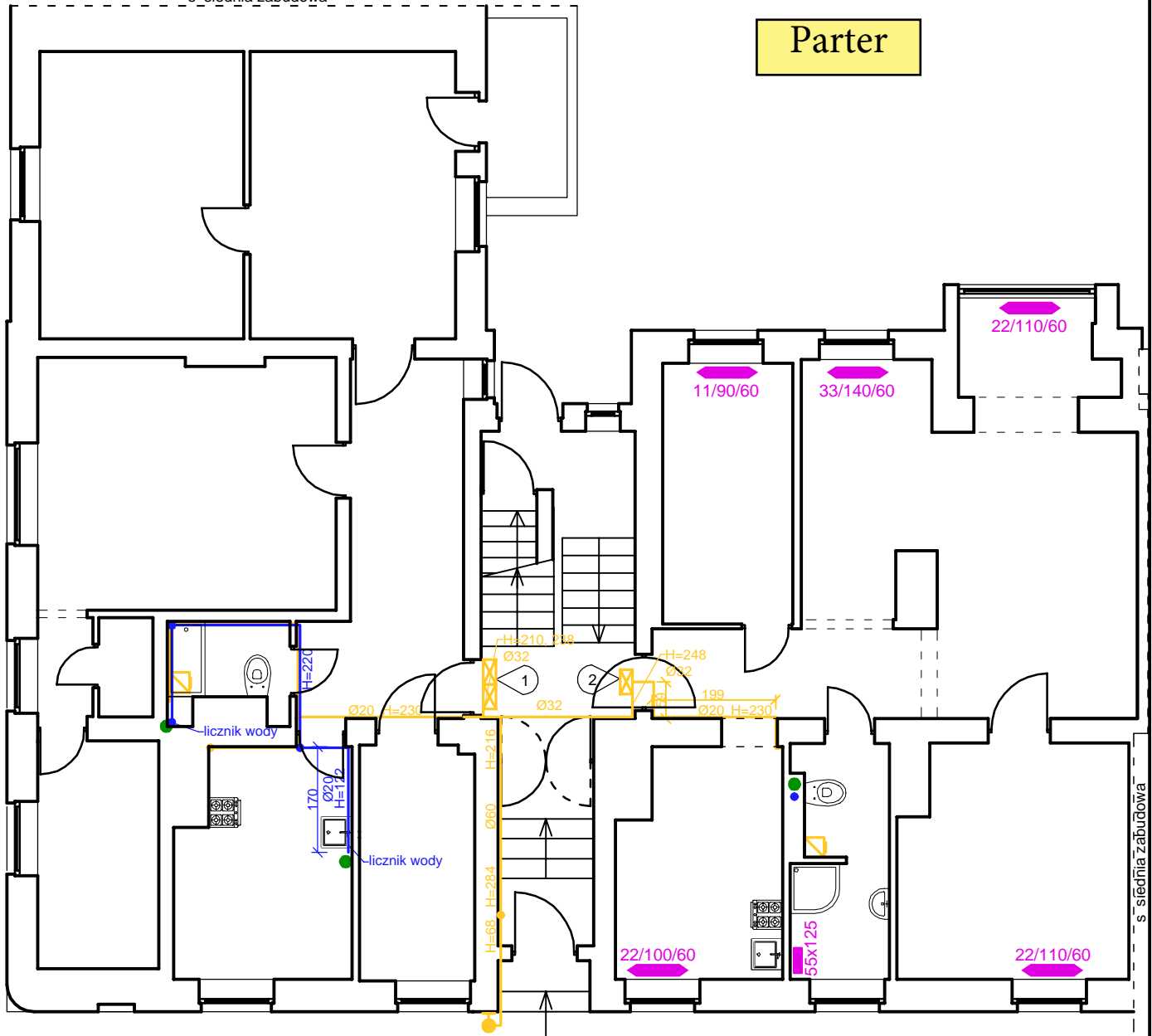
m.kwadrat

Tytuł projektu: Inwentaryzacja architektoniczno-budowlana		
Inwestor: Gmina Olsztyn Plac Jana Pawła II 1, 10-101 Olsztyn		
Adres inwestycji: ul. Okrzei 20, 10-266 Olsztyn		
Tytuł rysunku: Rzut piwnicy - instalacja wod-kan i gaz		
Sporz dził:	Bran a/uprawnienia	Podpis:
mgr in . Natalia Kowal	konstr-bud. KUP/0002/PBKb/24	
mgr in . Natalia Budnik	konstr-bud. KUP/00126/WBKb/18	
Data: 2.12.2024r.	Skala: 1:100	Nr rys. s1

POCZĄTEK

s_siednia_zabudowa

Parter



LEGENDA

- miska ust powa
- umywalka
- kuchenka gazowa
- kuchenka elektryczna
- kabina prysznicowa
- wanna

kocioł gazowy

skrzynka z gazomierzem i zaworem odcinaj cym

zawór odcinaj cy

Ø18 przewód zasilaj cy stalowy

przewód powrotny stalowy

pion instalacji C.O.

12 , 70x50 grzejnik członowy

22/80/50 grzejnik płytowy

55x65 grzejnik łazienkowy

piec kafłowy

Ø25 pion wody

Ø100 pion kanalizacyjny

Rzut parteru - instalacja wod-kan i gaz

m.kwadrat

Tytuł projektu: Inwentaryzacja architektoniczno-budowlana

Inwestor: Gmina Olsztyn Plac Jana Pawła II 1,
10-101 Olsztyn

Adres inwestycji: ul. Okrzei 20, 10-266 Olsztyn

Tytuł rysunku: Rzut parteru - instalacja wod-kan i gaz

Sporz dziłi: Bran a/uprawnienia Podpis:

mgr in . Natalia Kowal konstr.-bud.
KUP/0002/PBKb/24

mgr in . Natalia Budnik konstr.-bud.
KUP/00126/WBKb/18

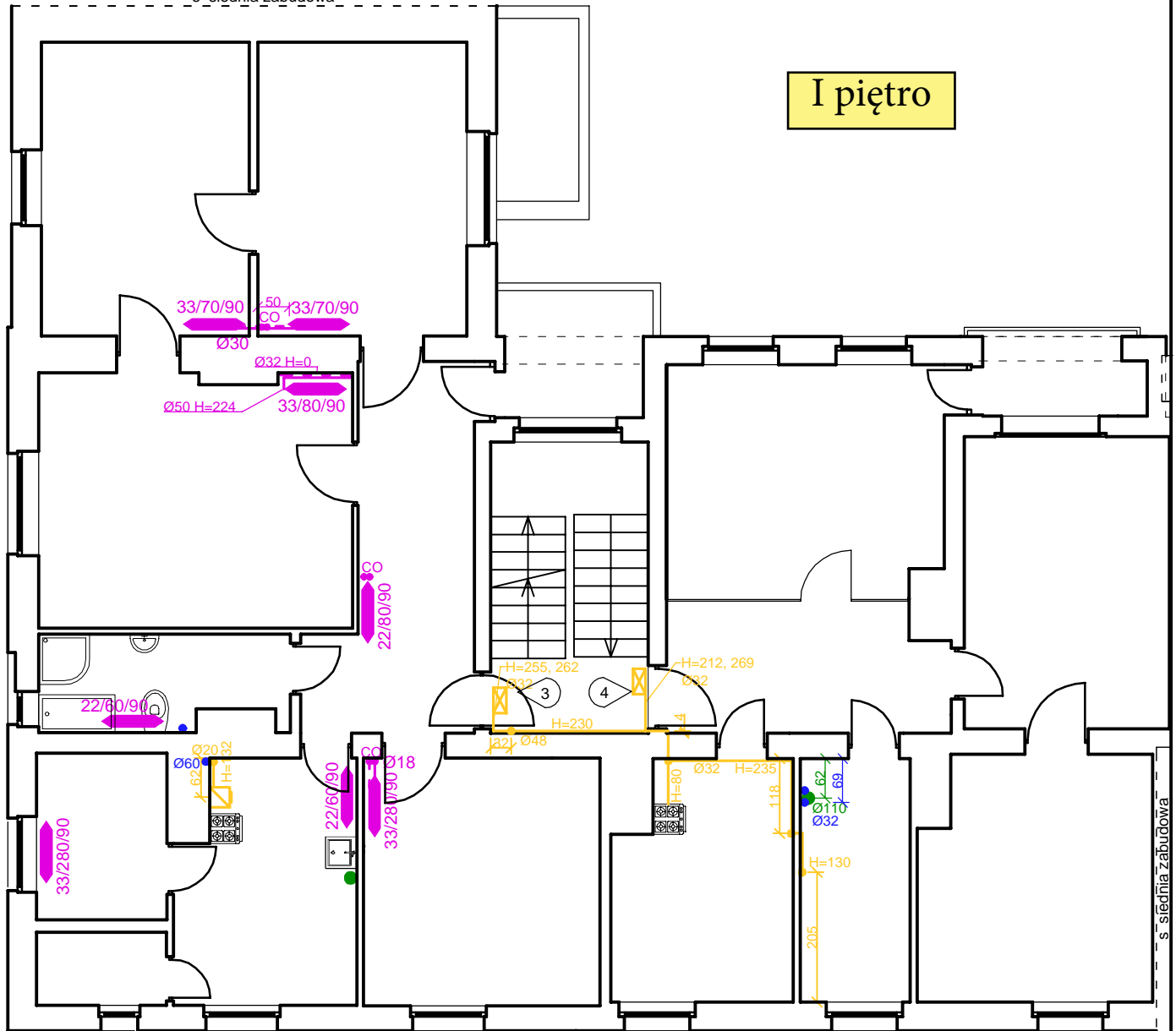
Data: 2.12.2024r. Skala: 1:100

Nr rys. s2

POCZĄTEK

s_siednia_zabudowa

I piętro



LEGENDA

- miska ust powa
- umywalka
- kuchenka gazowa
- kuchenka elektryczna
- kabina prysznicowa
- wanna
- kotłowy gazowy
- skrzynka z gazomierzem i zaworem odcinaj cym
- zawór odcinaj cy

- Ø18 przewód zasilaj cy stalowy
- - - przewód powrotny stalowy
- CO pion instalacji C.O.
- 12 , 70x50 grzejnik członowy
- 22/80/50 grzejnik płytowy
- 55x65 grzejnik łazienkowy
- piec kaflowy
- Ø25 pion wody
- Ø100 pion kanalizacyjny

Rzut 1 pi tra - instalacja wod-kan i gaz

m.kwadrat

Tytuł projektu: Inwentaryzacja architektoniczno-budowlana

Inwestor: Gmina Olsztyn Plac Jana Pawła II 1,
10-101 Olsztyn

Adres inwestycji: ul. Okrzei 20, 10-266 Olsztyn

Tytuł rysunku: Rzut 1 pi tra - instalacja wod-kan i gaz

Sporz dziłi: Bran a/uprawnienia Podpis:

mgr in . Natalia Kowal konstr.-bud. KUP/0002/PBKb/24

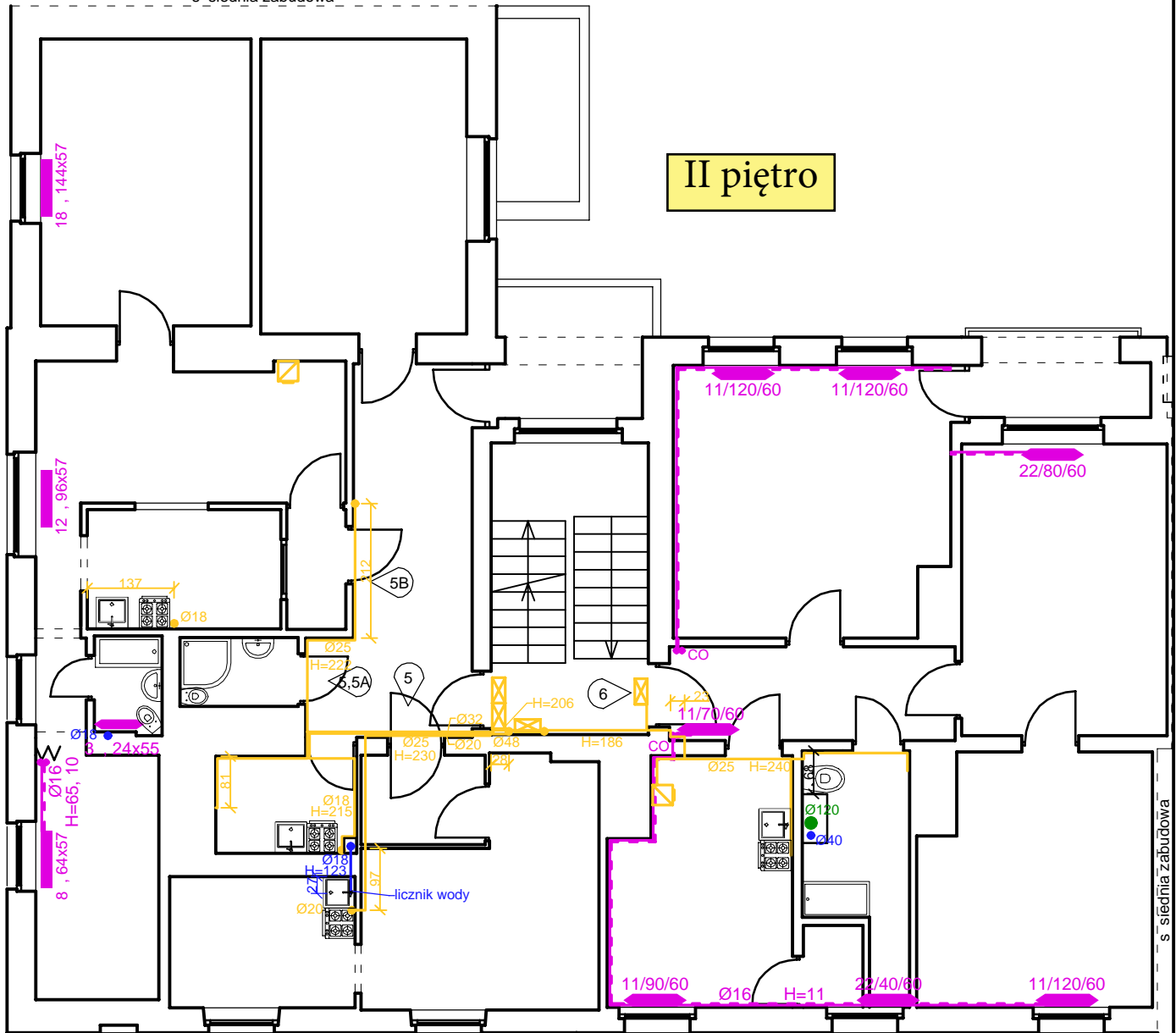
mgr in . Natalia Budnik konstr.-bud. KUP/00126/WBKb/18

Data: 2.12.2024r. Skala: 1:100

Nr rys. s3

s_siednia_zabudowa

II piętro



LEGENDA

- miska ust powa
- umywalka
- kuchenka gazowa
- kuchenka elektryczna
- kabina prysznicowa
- wanna
- kocioł gazowy
- skrzynka z gazomierzem i zaworem odcinaj cym
- zawór odcinaj cy

- Ø18 przewód zasilaj cy stalowy
- - - przewód powrotny stalowy
- CO pion instalacji C.O.
- 12 , 70x50 grzejnik członowy
- 22/80/50 grzejnik płytowy
- 55x65 grzejnik łazienkowy
- piec kaflowy
- Ø25 pion wody
- Ø100 pion kanalizacyjny

Rzut 2 pi tra - instalacja wod-kan i gaz

m.kwadrat

Tytuł projektu: Inwentaryzacja architektoniczno-budowlana

Inwestor: Gmina Olsztyn Plac Jana Pawła II 1,
10-101 Olsztyn

Adres inwestycji: ul. Okrzei 20, 10-266 Olsztyn

Tytuł rysunku: Rzut 2 pi tra - instalacja wod-kan i gaz

Sporz dziłi: Bran a/uprawnienia Podpis:

mgr in . Natalia Kowal konstr.-bud. KUP/0002/PBKb/24

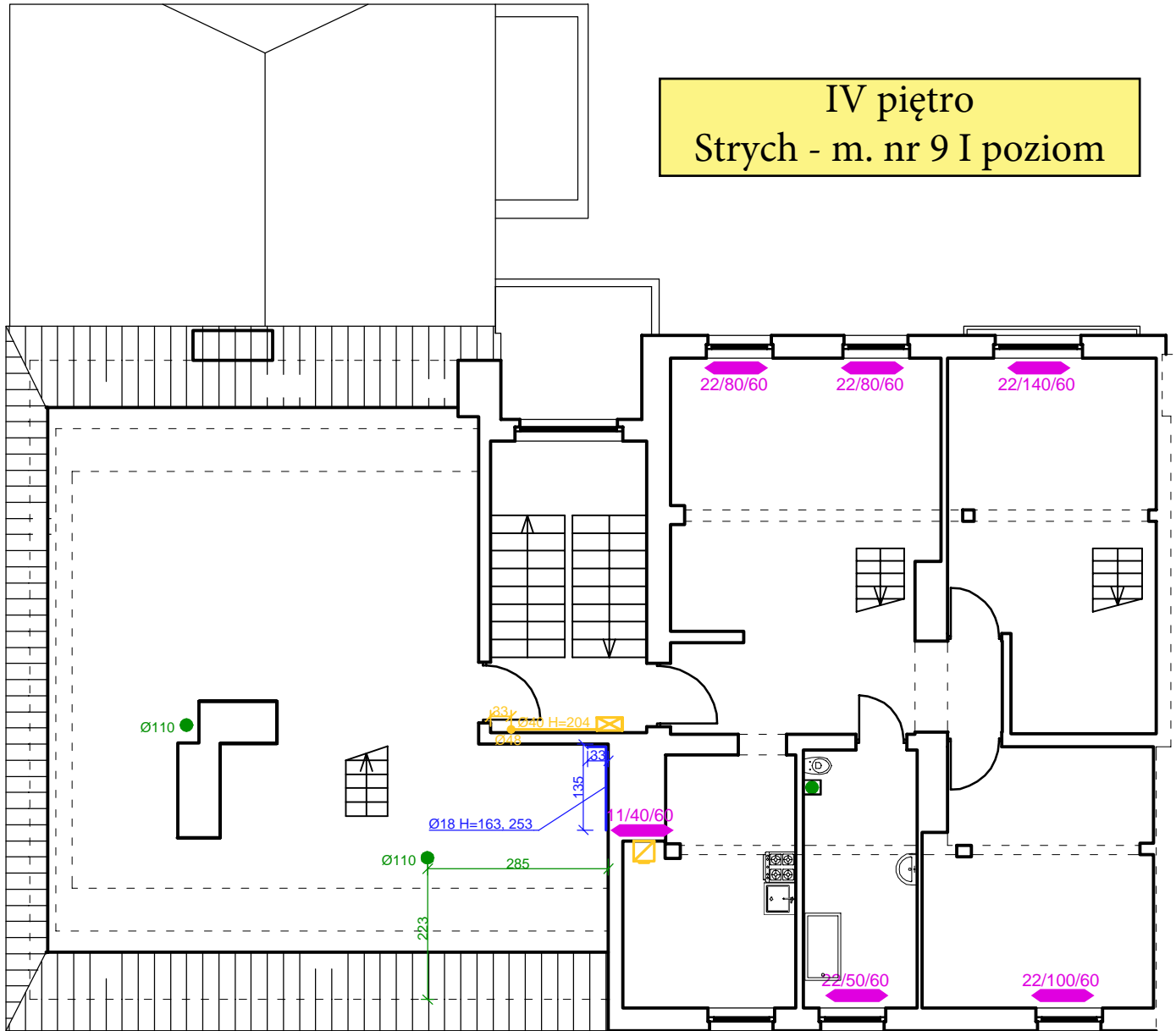
mgr in . Natalia Budnik konstr.-bud. KUP/00126/WBKb/18

Data: 2.12.2024r. Skala: 1:100

Nr rys. s4

POCZĄTEK

IV piętro Strych - m. nr 9 I poziom



LEGENDA

- miska ust powa
- umywalka
- kuchenka gazowa
- kuchenka elektryczna
- kabina prysznicowa
- wanna
- kocioł gazowy
- skrzynka z gazomierzem i zaworem odcinaj cym
- zawór odcinaj cy

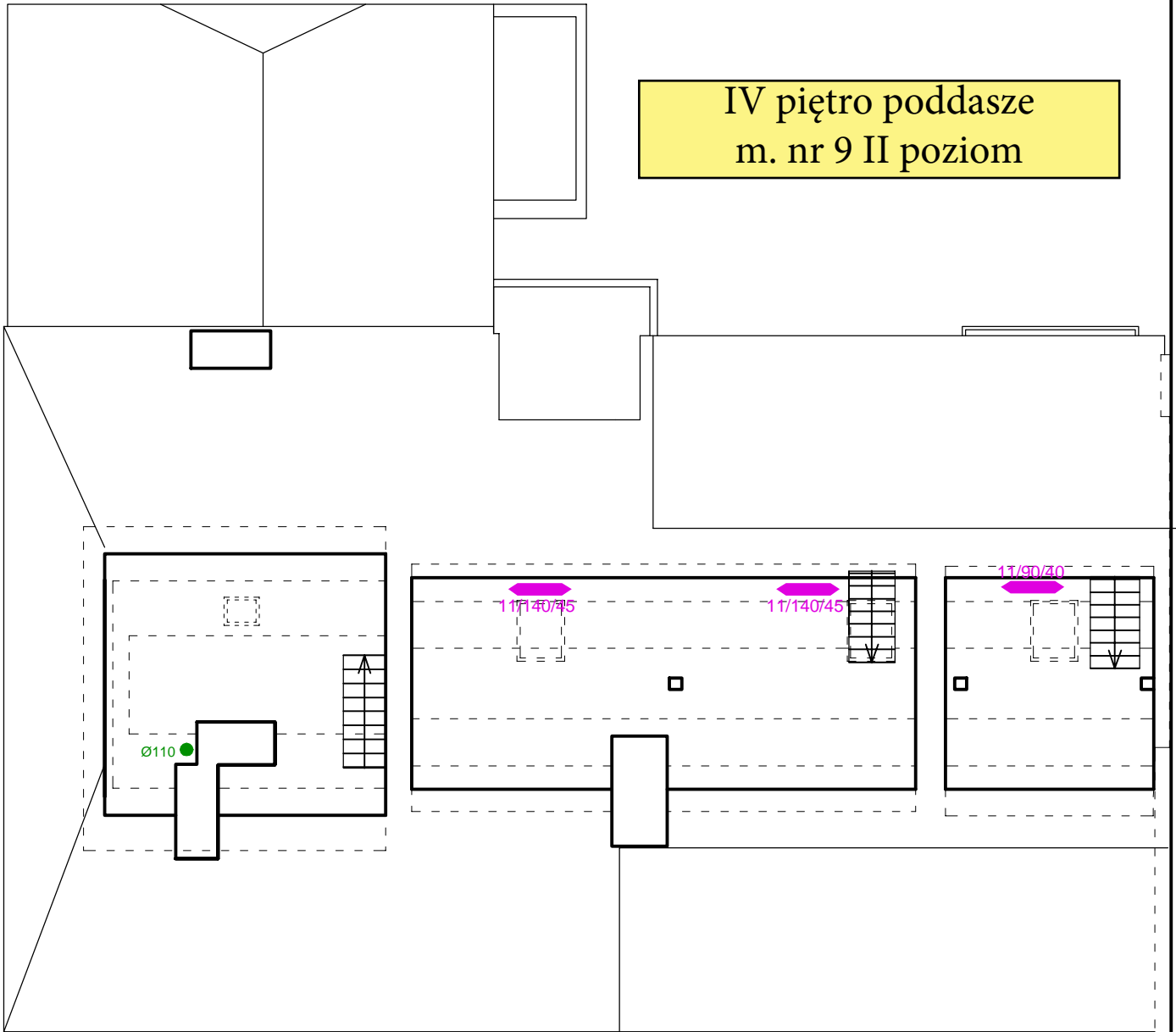
- Ø18 przewód zasilaj cy stalowy
- przewód powrotny stalowy
- pion instalacji C.O.
- grzejnik członowy
- grzejnik płytowy
- grzejnik łazienkowy
- piec kaflowy
- Ø25 pion wody
- Ø100 pion kanalizacyjny

Rzut 4 pi tra - instalacja wod-kan i gaz







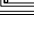


m.kwadrat






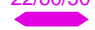

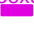

Tytuł projektu: Inwentaryzacja architektoniczno-budowlana		
Inwestor: Gmina Olsztyn Plac Jana Pawła II 1, 10-101 Olsztyn		
Adres inwestycji: ul. Okrzei 20, 10-266 Olsztyn		
Tytuł rysunku: Rzut 4 pi tra - instalacja wod-kan i gaz		
Sporz dziłi:	Bran a/uprawnienia	Podpis:
mgr in . Natalia Kowal	konstr.-bud. KUP/0002/PBKb/24	
mgr in . Natalia Budnik	konstr.-bud. KUP/00126/WBKb/18	
Data: 2.12.2024r.	Skala: 1:100	Nr rys. s6

IV piętro poddasze m. nr 9 II poziom



LEGENDA

-  miska ust powa
-  umywalka
-  kuchenka gazowa
-  kuchenka elektryczna
-  kabina prysznicowa
-  wanna
-  kocioł gazowy
-  skrzynka z gazomierzem i zaworem odcinaj cym
-  zawór odcinaj cy

-  Ø18 przewód zasilaj cy stalowy
-  - - - przewód powrotny stalowy
-  CO piony instalacji C.O.
-  12 , 70x50 grzejnik członowy
-  22/80/50 grzejnik płytowy
-  55x65 grzejnik łazienkowy
-  piec kałowy
-  Ø25 pion wody
-  Ø100 pion kanalizacyjny

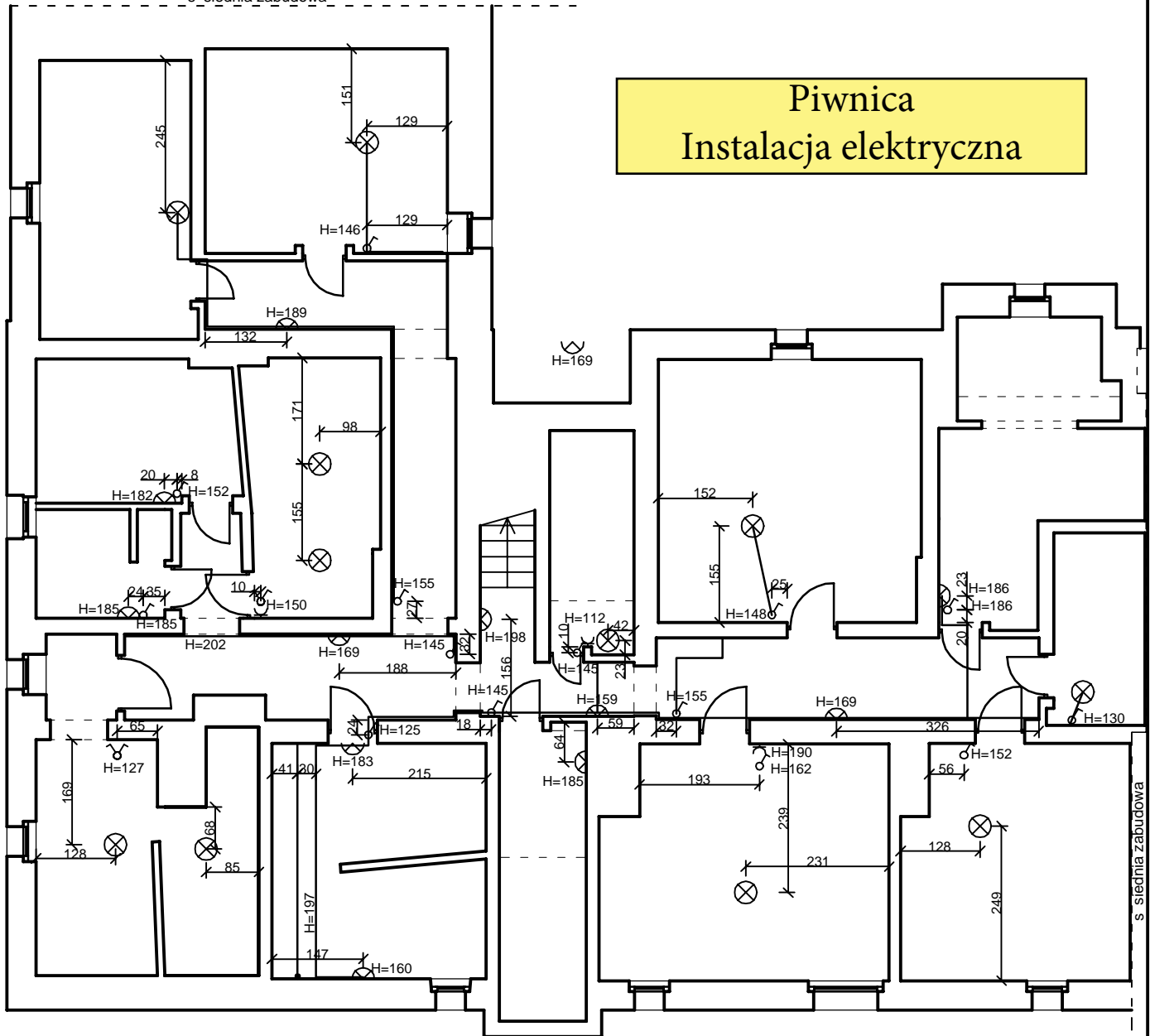
Rzut poddasza - instalacja wod-kan i gaz

m.kwadrat



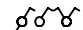
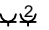




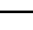
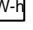
Tytuł projektu: Inwentaryzacja architektoniczno-budowlana		
Inwestor: Gmina Olsztyn Plac Jana Pawła II 1, 10-101 Olsztyn		
Adres inwestycji: ul. Okrzei 20, 10-266 Olsztyn		
Tytuł rysunku: Rzut poddasza - instalacja wod-kan i gaz		
Sporz. dziłi:	Bran a/uprawnienia	Podpis:
mgr in . Natalia Kowal	konstr.-bud. KUP/0002/PBKb/24	
mgr in . Natalia Budnik	konstr.-bud. KUP/00126/WBKb/18	
Data: 2.12.2024r.	Skala: 1:100	Nr rys. s7

s_siednia_zabudowa

Piwnica Instalacja elektryczna



LEGENDA

-  oprawa arówkowa
-  kinkiet
-  gniazdo 1-fazowe
-  elektryczny podgrzewacz wody
-  kocioł elektryczny
-  rozdzielnica
-  wietlówka
-  domofon
-  przewód elektryczny
-  licznik elektryczny

Rzut piwnicy - instalacja elektryczna

m.kwadrat

Tytuł projektu: Inwentaryzacja architektoniczno-budowlana

Inwestor: Gmina Olsztyn Plac Jana Pawła II 1,
10-101 Olsztyn

Adres inwestycji: ul. Okrzei 20, 10-266 Olsztyn

Tytuł rysunku: Rzut piwnicy - instalacja elektryczna

Sporz dziłi: Bran a/uprawnienia Podpis:

mgr in . Natalia Kowal

konstr.-bud.
KUP/0002/PBKb/24

mgr in . Natalia Budnik

konstr.-bud.
KUP/00126/WBKb/18

Data: 2.12.2024r.

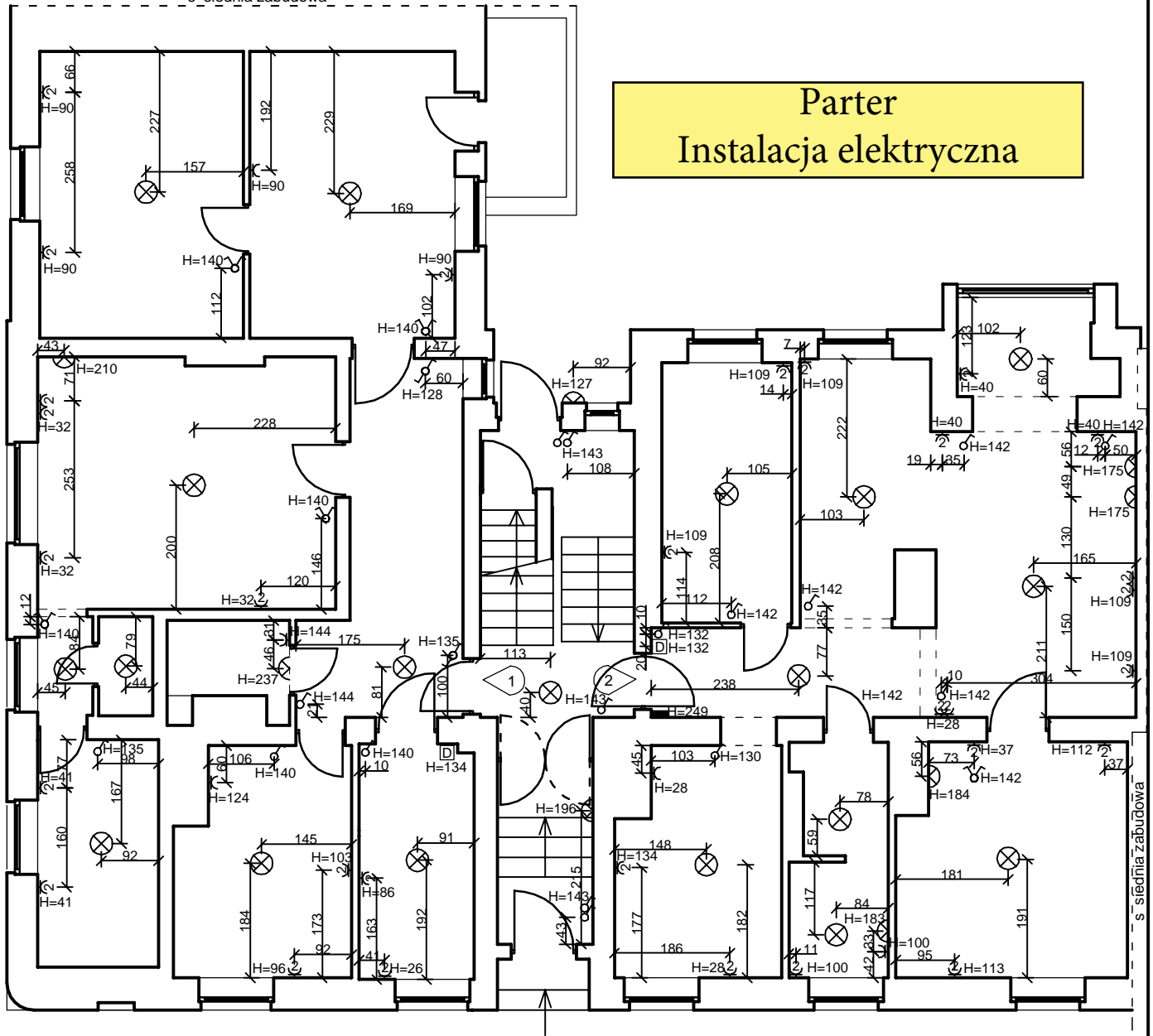
Skala: 1:100

Nr rys. e1

s_siednia_zabudowa

Parter

Instalacja elektryczna



LEGENDA

- oprawa arówkowa
- kinkiet
- gniazdo 1-fazowe
- elektryczny podgrzewacz wody
- kocioł elektryczny
- rozdzielnica
- wietiówka
- domofon
- przewód elektryczny
- licznik elektryczny

Rzut parteru - instalacja elektryczna

m.kwadrat

Tytuł projektu: Inwentaryzacja architektoniczno-budowlana

Inwestor: Gmina Olsztyn Plac Jana Pawła II 1,
10-101 Olsztyn

Adres inwestycji: ul. Okrzei 20, 10-266 Olsztyn

Tytuł rysunku: Rzut parteru - instalacja elektryczna

Sporz. dzili: Bran a/uprawnienia Podpis:

mgr in . Natalia Kowal

konstr.-bud.
KUP/0002/PBKb/24

mgr in . Natalia Budnik

konstr.-bud.
KUP/00126/WBKb/18

Data: 2.12.2024r.

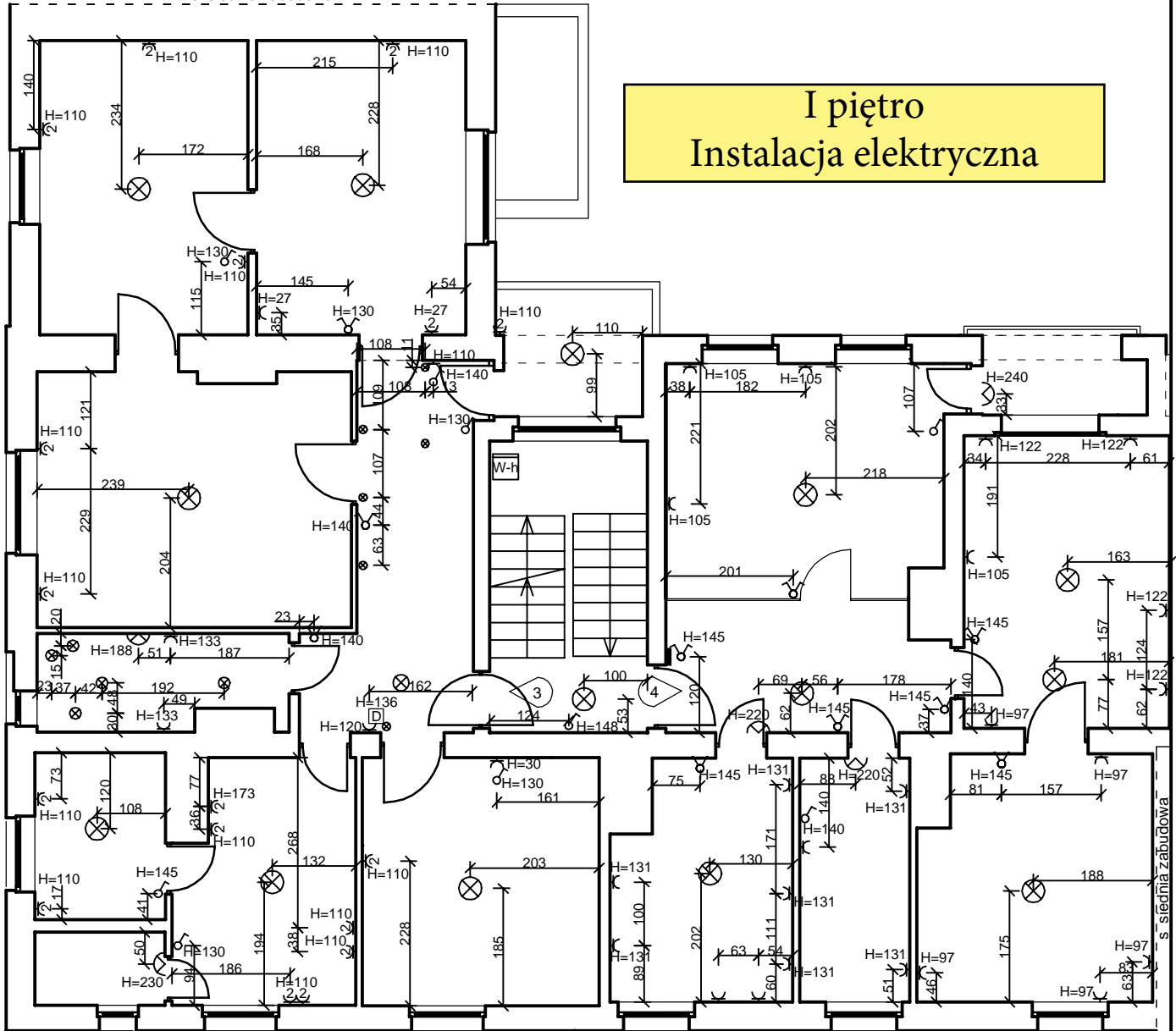
Skala: 1:100

Nr rys. e2




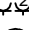




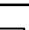
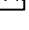
POCZĄTEK

s_siednia_zabudowa

I piętro Instalacja elektryczna



LEGENDA

-  oprawa arówkowa
-  kinkiet
-  gniazdo 1-fazowe
-  elektryczny podgrzewacz wody
-  kocioł elektryczny
-  rozdzielnica
-  wietiówka
-  domofon
-  przewód elektryczny
-  licznik elektryczny

Rzut 1 pi tra - instalacja elektryczna

m.kwadrat

Tytuł projektu: Inwentaryzacja architektoniczno-budowlana

Inwestor: Gmina Olsztyn Plac Jana Pawła II 1,
10-101 Olsztyn

Adres inwestycji: ul. Okrzei 20, 10-266 Olsztyn

Tytuł rysunku: Rzut 1 pi tra - instalacja elektryczna

Sporz dziłi: Bran a/uprawnienia Podpis:

mgr in . Natalia Kowal konstr-bud. KUP/0002/PBkb/24

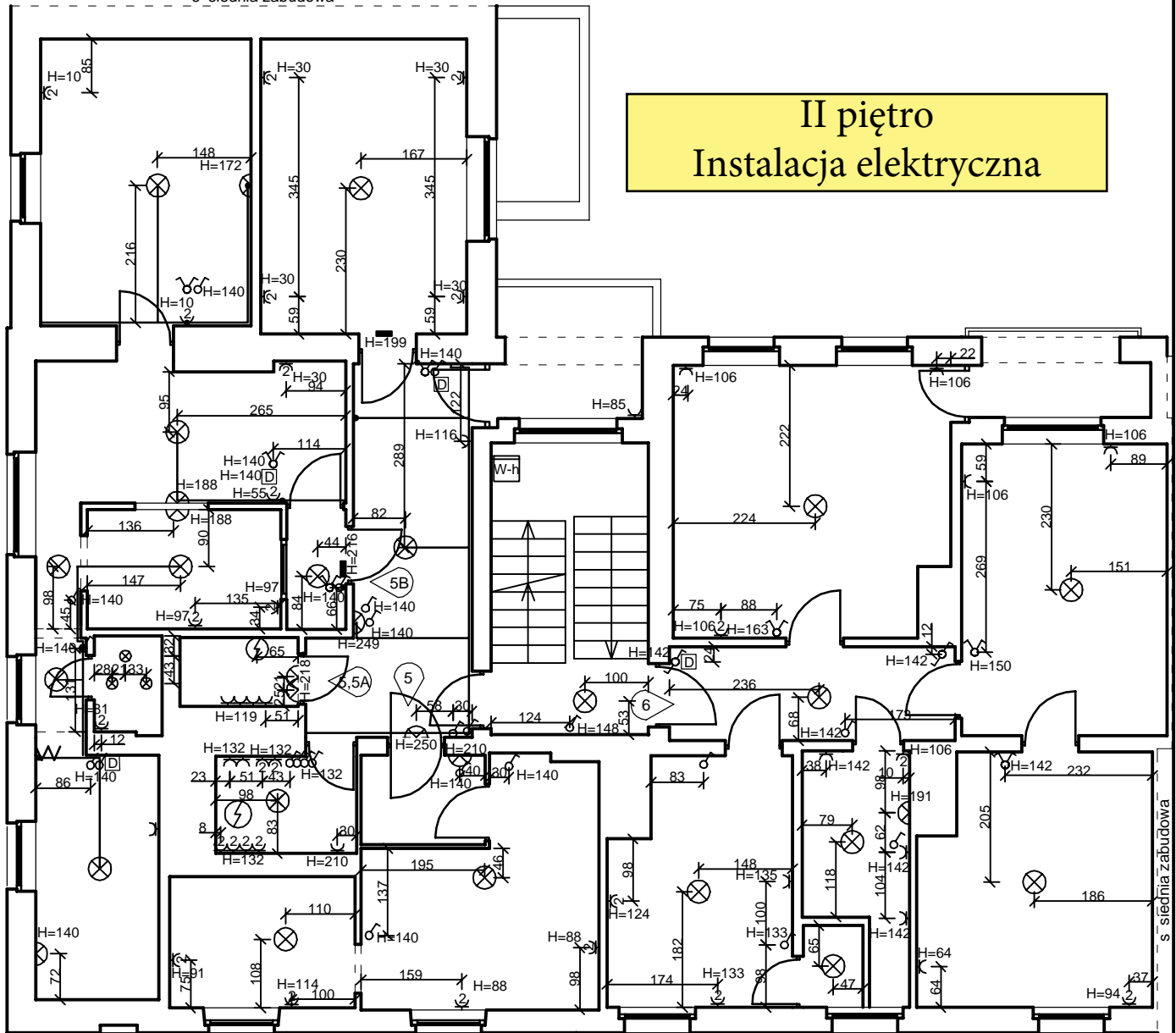
mgr in . Natalia Budnik konstr-bud. KUP/00126/WBKb/18

Data: 2.12.2024r. Skala: 1:100 Nr rys. e3

POCZĄTEK

s_siednia zabudowa

II piętro Instalacja elektryczna



LEGENDA

- oprawa arówkowa
- kinkiet
- cznik
- gniazdo 1-fazowe
- elektryczny podgrzewacz wody
- kocioł elektryczny
- rozdzielnica
- wietiówka
- domofon
- przewód elektryczny
- licznik elektryczny

Rzut 2 pi tra - instalacja elektryczna

m.kwadrat

Tytuł projektu: Inwentaryzacja architektoniczno-budowlana

Inwestor: Gmina Olsztyn Plac Jana Pawła II 1,
10-101 Olsztyn

Adres inwestycji: ul. Okrzei 20, 10-266 Olsztyn

Tytuł rysunku: Rzut 2 pi tra - instalacja elektryczna

Sporz dziłi: Bran a/uprawnienia Podpis:

mgr in . Natalia Kowal

konstr-bud.
KUP/0002/PBkb/24

mgr in . Natalia Budnik

konstr-bud.
KUP/00126/WBKb/18

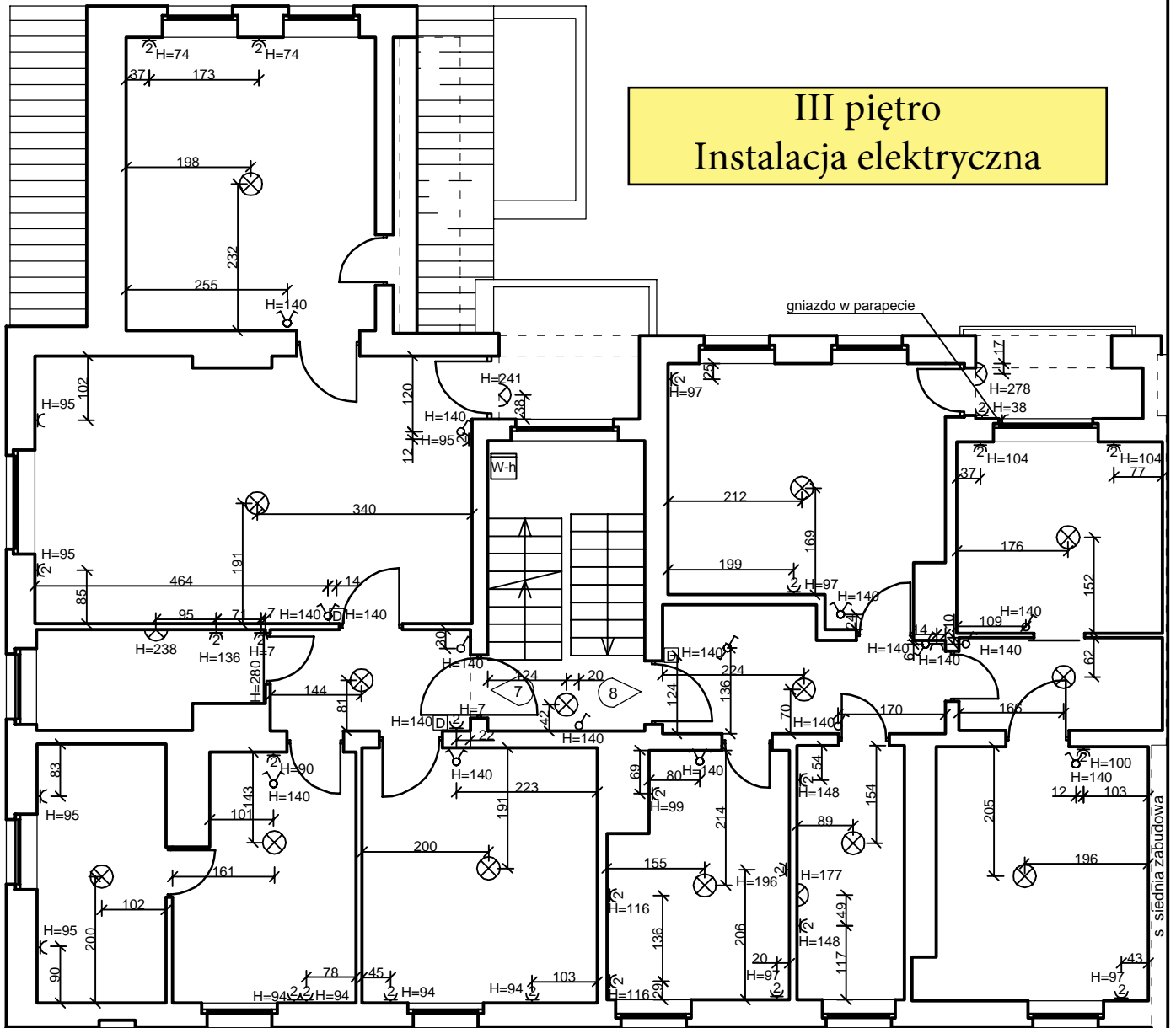
Data: 2.12.2024r.

Skala: 1:100

Nr rys. e4

POCZĄTEK

III piętro Instalacja elektryczna



LEGENDA

- | | | | |
|--|------------------------------|--|---------------------|
| | oprawa arówkowa | | wietłówa |
| | kinkiet | | domofon |
| | gniazdo 1-fazowe | | przewód elektryczny |
| | elektryczny podgrzewacz wody | | licznik elektryczny |
| | kocioł elektryczny | | |
| | rozdzielnica | | |

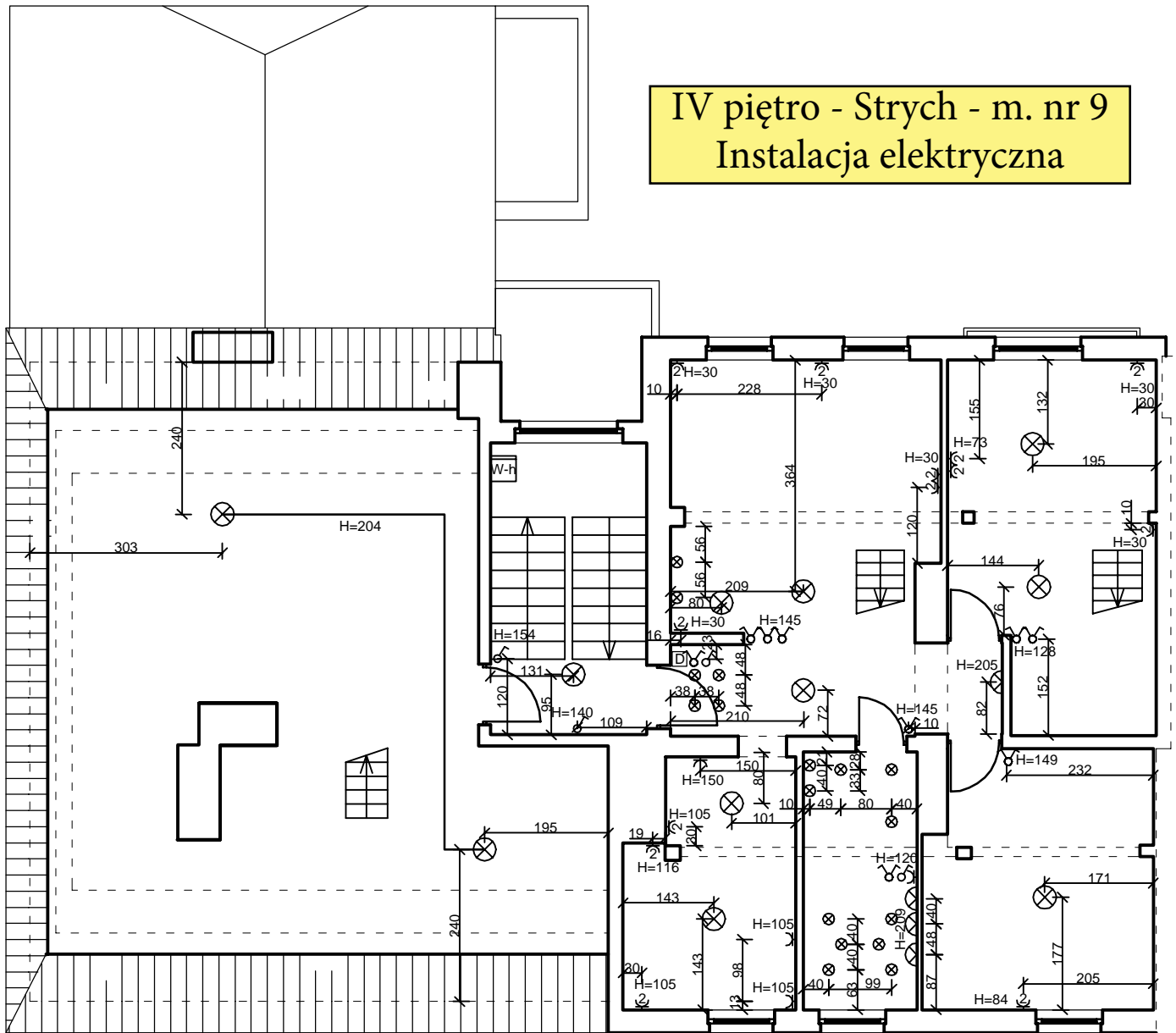
Rzut 3 pi tra - instalacja elektryczna

m.kwadrat

Tytuł projektu: Inwentaryzacja architektoniczno-budowlana		
Inwestor: Gmina Olsztyn Plac Jana Pawła II 1, 10-101 Olsztyn		
Adres inwestycji: ul. Okrzei 20, 10-266 Olsztyn		
Tytuł rysunku: Rzut 3 pi tra - instalacja elektryczna		
Sporz dziłi:	Bran a/uprawnienia	Podpis:
mgr in . Natalia Kowal	konstr.-bud. KUP/0002/PBkb/24	
mgr in . Natalia Budnik	konstr.-bud. KUP/00126/WBkb/18	
Data: 2.12.2024r.	Skala: 1:100	Nr rys. e5

POCZĄTEK

IV piętro - Strych - m. nr 9 Instalacja elektryczna



LEGENDA

- | | |
|------------------------------|---------------------|
| oprawa arówkowa | wietłówa |
| kinkiet | domofon |
| ł cznik | przewód elektryczny |
| gniazdo 1-fazowe | licznik elektryczny |
| elektryczny podgrzewacz wody | |
| koció elektryczny | |
| rozdzielnica | |

Rzut 4 pi tra - instalacja elektryczna





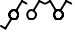

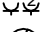
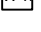



m.kwadrat

Tytuł projektu: Inwentaryzacja architektoniczno-budowlana		
Inwestor: Gmina Olsztyn Plac Jana Pawła II 1, 10-101 Olsztyn		
Adres inwestycji: ul. Okrzei 20, 10-266 Olsztyn		
Tytuł rysunku: Rzut 4 pi tra - instalacja elektryczna		
Sporz dziłi:	Bran a/uprawnienia	Podpis:
mgr in . Natalia Kowal	konstr-bud. KUP/0002/PBKb/24	
mgr in . Natalia Budnik	konstr-bud. KUP/00126/WBKb/18	
Data: 2.12.2024r.	Skala: 1:100	Nr rys. e6

IV piętro - Poddasze- m. nr 9 Instalacja elektryczna



LEGENDA

- | | |
|--|---|
|  oprawa arówkowa |  wietlówka |
|  kinkiet |  domofon |
|  cznik |  przewód elektryczny |
|  gniazdo 1-fazowe |  licznik elektryczny |
|  elektryczny podgrzewacz wody | |
|  kociot elektryczny | |
|  rozdzielnica | |

Rzut poddasza - instalacja elektryczna

m.kwadrat

Tytuł projektu: Inwentaryzacja architektoniczno-budowlana		
Inwestor: Gmina Olsztyn Plac Jana Pawła II 1, 10-101 Olsztyn		
Adres inwestycji: ul. Okrzei 20, 10-266 Olsztyn		
Tytuł rysunku: Rzut poddasza - instalacja elektryczna		
Sporz. dziłi:	Bran a/uprawnienia	Podpis:
mgr in . Natalia Kowal	konstr.-bud. KUP/0002/PBKb/24	
mgr in . Natalia Budnik	konstr.-bud. KUP/00126/WBKb/18	
Data: 2.12.2024r.	Skala: 1:100	Nr rys. e7

POCZĄTEK